

農林交流センター



人と技術を強くする

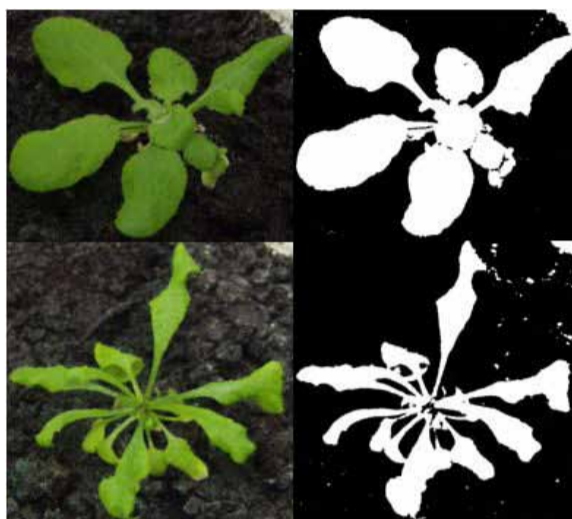
農林交流センターニュース

第486号 2016.5.6

発行：農林水産省農林水産技術会議事務局
筑波産学連携支援センター コーディネーション推進課
〒305-8601 茨城県つくば市観音台 2-1-9 Tel.029-838-7128

第199回農林交流センターワークショップ参加者募集 (参加費無料)

**植物科学・作物育種におけるフェノーム解析
～はじめて画像解析を行う研究者のための入門実習～** 7月7日(木)～7月8日(金)



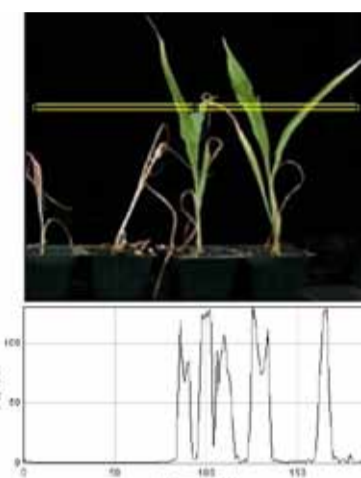
場 所：農林水産省農林水産技術会議事務局
筑波産学連携支援センター 情報通信共同利用館 (電農館)
3階 セミナー室 (つくば市観音台2-1-9)

主 催：○農林水産省農林水産技術会議事務局
筑波産学連携支援センター
○国立研究開発法人農業・食品産業技術総合研究機構

対 象：産学官の試験研究機関の研究者

募集人数：20名

コーディネータ：○国立研究開発法人農業・食品産業技術総合研究機構
生物機能利用研究部門 ユニット長 土生芳樹 氏
○東京大学大学院 新領域創成科学研究科 特任准教授
エルピクセル株式会社 技術アドバイザー 朽名夏麿 氏



◆◆◆ 開催趣旨 ◆◆◆

近年、先端的工学技術の生物研究への応用が急速に進んだことで、共通の性質を持つ生体分子の情報を大量かつ高感度取得する網羅的分子生物学研究が可能になりました。一方で、多様な対象を扱う表現型の大規模解析(フェノーム)においては、特定の技術の汎用的利用が困難であり、個々の研究者のニーズに対応した解析方法の開発が不可欠です。

本ワークショップでは、植物を対象とした顕微鏡から圃場までの様々なレベルのフェノーム研究を講義により紹介するとともに、パソコンで操作できるフリーソフトを使った画像解析について、初心者を対象とした実習を行い、フェノーム解析の一端を体験していただきます。

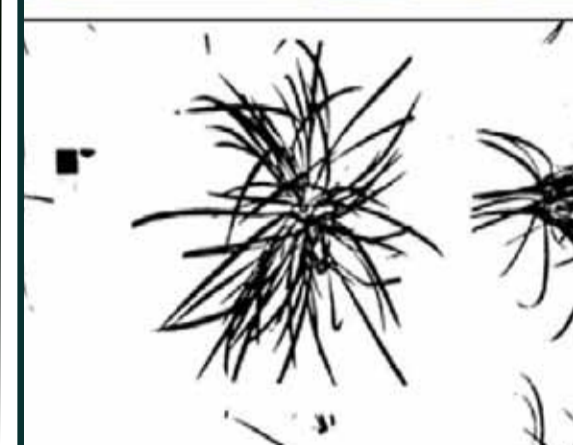
◆◆◆ 講義と実習概要 ◆◆◆

7月7日(木)

- 10:00-10:05 [挨拶] 池田仁 (農林水産省農林水産技術会議事務局筑波産学連携支援センター コーディネーション推進課長)
- 10:05-10:55 [講義] 「画像会席の始め方：撮影条件の検討から観察まで」 朽名夏麿 (東京大学・エルピクセル㈱)
- 10:55-11:45 [講義] 「画像解析を行うためのソフトウェアやドキュメントについて」 中尾 悠基 (エルピクセル㈱)
- 11:45-12:00 [実習] 「ImageJを使った画像解析実習-ソフトウェアのインストールとデータのダウンロード-1」湖城恵 (上智大学)
- 13:00-13:30 [実習] 「ImageJを使った画像解析実習-ソフトウェアのインストールとデータのダウンロード-2」湖城恵
- 13:30-14:30 [実習] 「ImageJを使った画像解析実習-ファイルの入出力、関心領域(ROI)の設定」 五十嵐 美樹 (エルピクセル㈱)
- 14:30-15:30 [実習] 「ImageJを使った画像解析実習-二値化・領域抽出」 朽名夏麿
- 15:45-16:30 [実習] 「ImageJを使った画像解析実習-数・形態・分布の解析」 朽名夏麿
- 16:30-17:15 [実習] 「ImageJを使った画像解析実習-色彩の解析」 朽名夏麿

7月8日(金)

- 9:15-11:05 [実習] 「ImageJを使った画像解析実習-多量の画像データに対する処理の自動化」 朽名夏麿
- 11:20-12:00 [講義] 「植物の画像解析の実例1-業者委託による解析」 中尾悠基
- 13:00-13:40 [講義] 「植物の画像解析の実例2-圃場生育環境化でのイネ成長解析」 杉田(小西) 佐江子 (香川大学)
- 13:40-13:55 [講義] 「植物の画像解析の実例3-圃場生育環境化での作物葉色解析」 土生芳樹 (農研機構 生物機能利用研究部門)
- 13:55-14:35 [特別講義] 「植物の画像解析の実例4-イネ根の成長解析」 宇賀 優作 (農研機構 次世代作物開発研究センター)
- 14:35-15:00 [フリーディスカッション] 土生芳樹・朽名夏麿・湖城恵・中尾悠基・五十嵐美樹
- 15:00-16:00 [実習] 朽名夏麿・湖城恵・中尾悠基・五十嵐美樹
- 16:00 閉会



◆◆◆ワークショップについてのお申し込み＆お問い合わせ先◆◆◆

申込方法：下記により**6月3日(金)まで**にお申し込み下さい (必着)。

◆農林水産省関係の国立研究開発法人等に所属している方

「農林水産省農林水産技術会議事務局 筑波産学連携支援センター」ホームページから「申込書・アンケート」をダウンロードし、所属機関の窓口を通じてお申し込みください。

◆上記以外の方(大学・公立研究機関・民間企業等に所属している方)

「農林水産省農林水産技術会議事務局 筑波産学連携支援センター」のホームページのお申し込みフォームからお申し込みください。

受講者決定：6月13日頃、メールにてお知らせいたします。

お申し込み＆お問い合わせ先：農林水産省農林水産技術会議事務局 筑波産学連携支援センター コーディネーション推進課 鈴木・成田
Tel: 029-838-7128 Fax: 029-838-7204 E-mail: koryu7129@cc.affrc.go.jp

参加費
無料

★詳しくはウェブサイトで検索★

筑波産学連携支援センターホームページ 検索

農林水産省農林水産技術会議事務局 筑波産学連携支援センターホームページ : <http://sto.affrc.go.jp/>