

操業支援システムの構築と情報発信

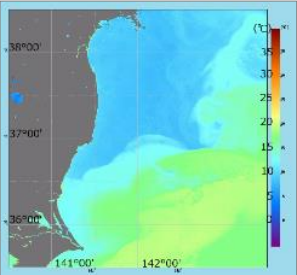
「操業の効率化、資源管理、流通の体系化に関する実証研究」

ふくしま型漁業推進研究コンソーシアム(福島県(福島県水産海洋研究センター)、国立研究開発法人水産研究・教育機構、一般社団法人漁業情報サービスセンター、株式会社マイトベーシックサービス)

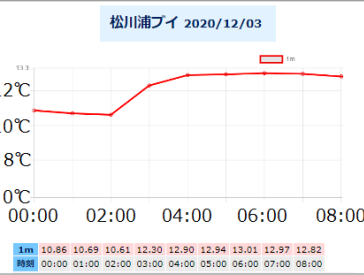
「ふくしま Marine System(ふくマリ)」の開設

URL:<https://fukumari.jp/s/> (2021年1月公開予定)

①衛星情報(毎日更新)
例)7日合成水温画像



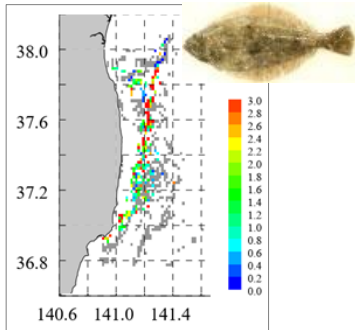
②ブイ情報(毎時更新)
例)水温グラフ



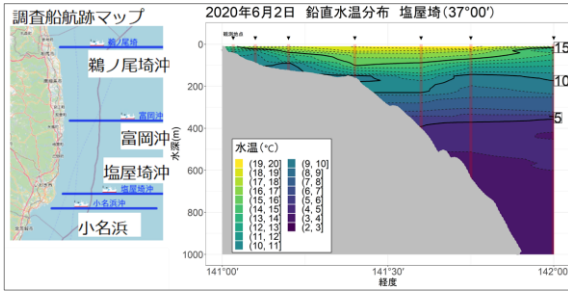
③市況情報(毎日更新)
例)県内産地市場の水揚げ量、単価

漁業区分	漁協	漁業種別	販売・統	魚種
試験漁業	小名浜	沖合底びき網	3	ムシガレイ カナガツ アカムツ ヤナギムシガレイ マアナゴ マアジ
水揚げ量(kg)	138.5	272	388	11
平均単価(円/kg、税込)	120.0	59	65	51
高値(円)	92.2	931	2,377	194
安値(円)	59.9	873	1,080	540
	45.0	1,065	1,328	968
	40.3	143	437	22

④操業情報(月数回更新)
例)魚種別のCPUEマップ(ヒラメ)



⑤調査船情報(毎調査更新)
例)CTD観測による鉛直水温分布画像



QRコードはこちら↑

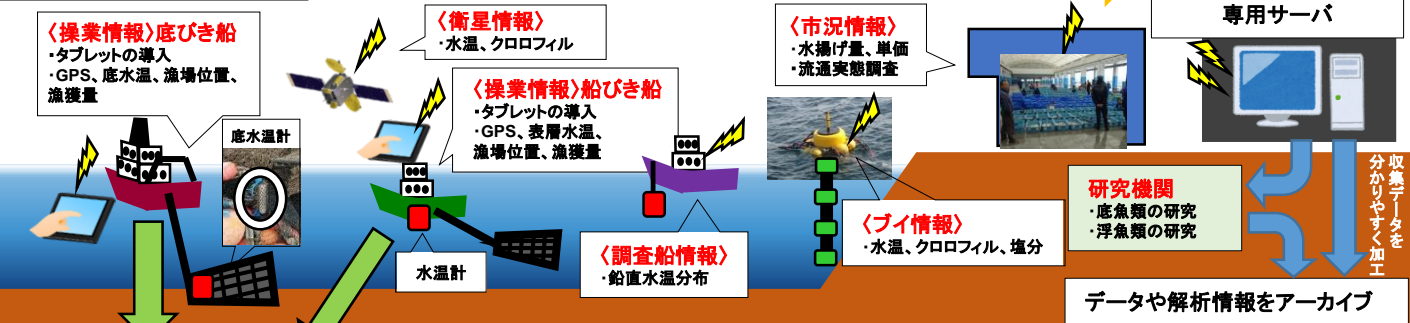
・科学データに基づいた操業の提案・推進
・資源評価・管理の高度化



沿岸漁業の復興と発展

「ふくマリ」の概要

全データを一元的に収集



タブレットを活用したデジタル操業日誌を構築

沖合底びき網漁業用

漁獲情報入力画面

船びき網漁業用

漁獲情報入力画面

(a) 底水温情報 (水深: 200.4m)

(b) GPS情報

○ 手書きの日誌より、集計時間が大幅に削減

○ タブレット内で自船の情報を確認可能

【問い合わせ先: 福島県水産海洋研究センター海洋漁業部(TEL:0246-54-3151、FAX:0246-54-9099、Email:kaiyoken@pref.fukushima.lg.jp)】