

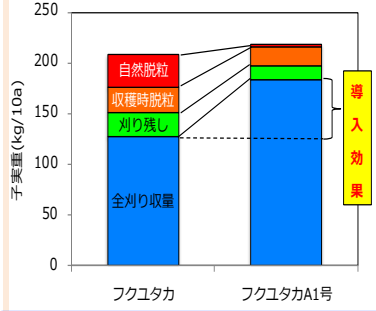
実需者ニーズに応じた加工適性と広域適応性を持つ大豆品種等の開発

新品種育成と普及

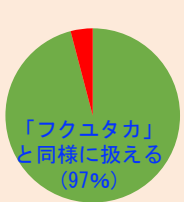
- 大豆**
- フクユタカA1号 さやが弾けにくい
 - えんれいのそら さやが弾けにくい
 - ことゆたかA1号 さやが弾けにくい
 - 星のめぐみ 麦前作用として導入
 - 東山231号 茎疫病抵抗性
- ソバ**
- NARO-FE-1 穂発芽しにくい



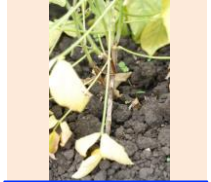
自然裂莢 これまでの品種 → 難裂莢品種
裂莢性の室内検定



「フクユタカA1号」(愛知県)
倒伏防止の摘心処理は
開花期から9日前～5日後が最適



「フクユタカ」と同様に扱える(97%)
「フクユタカA1号」の実需者評価

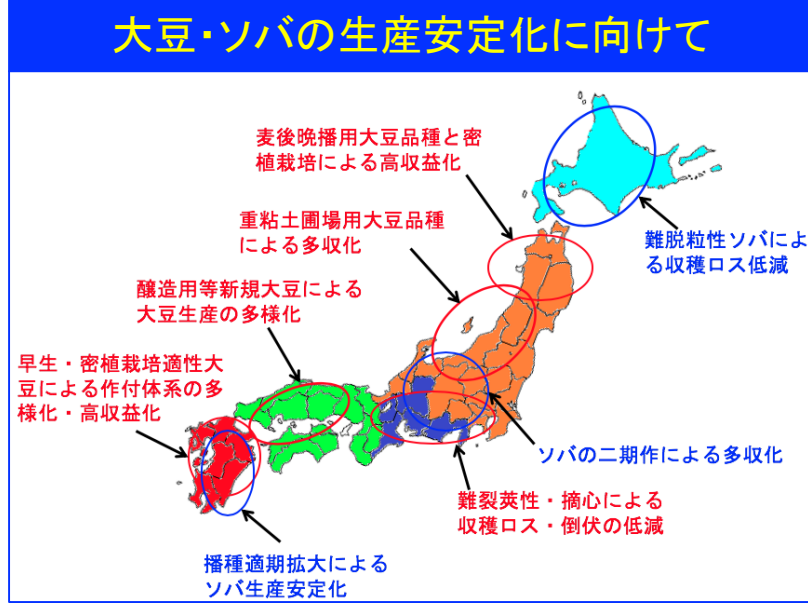


茎疫病
「東山231号」は抵抗性が優れる



ソバの穂発芽
「NARO-FE-1」は発生しにくい

高品質で国内需要があるが、生産が不安定で、単収が低い

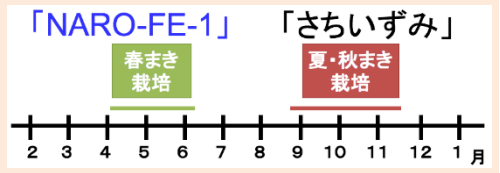


品種の普及

- 大豆**
- サチユタカA1号 さやが弾けにくい
 - こがねさやさか 醸造用
 - たつまる 醸造用
- ソバ**
- さちいずみ 栽培適期が広い



密な情報交換を通じた醸造用品種の普及



暖地におけるソバ栽培

大豆・ソバの安定供給に貢献