

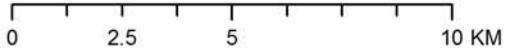
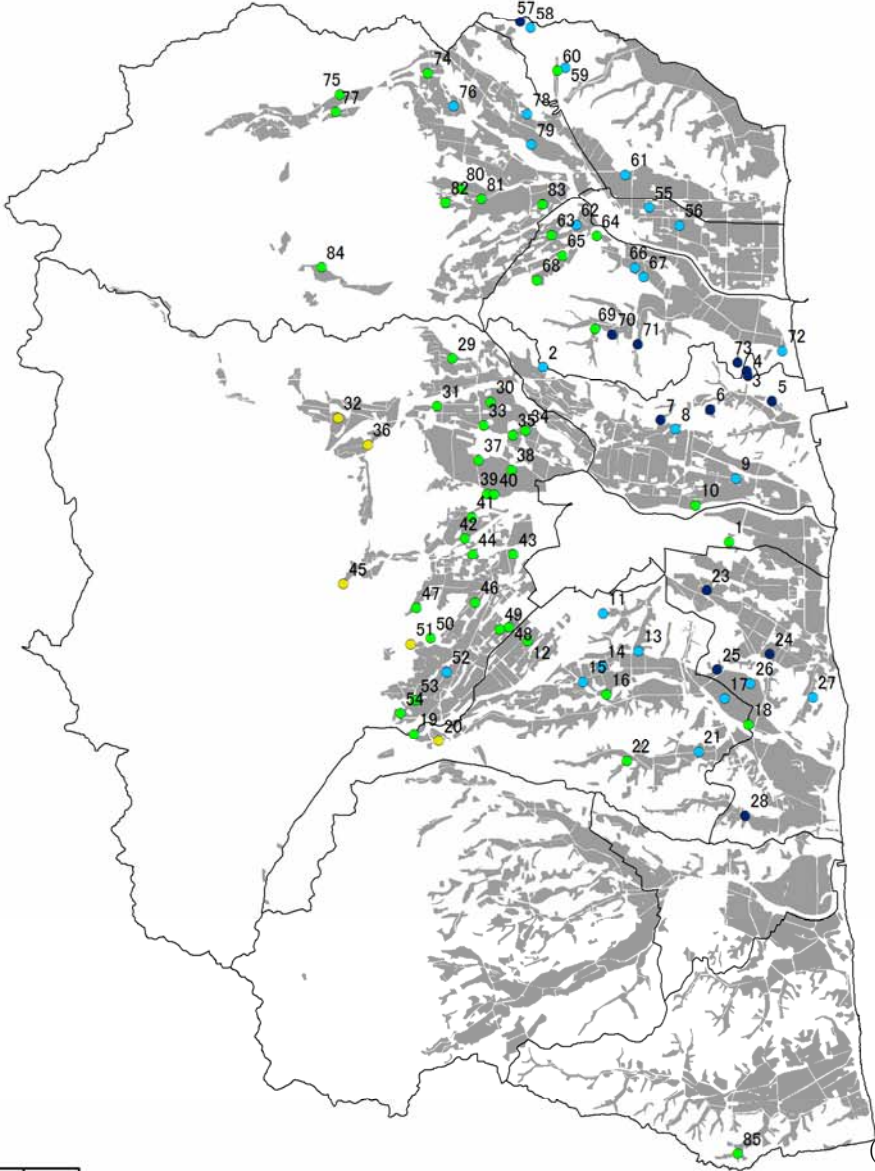
南相馬市 農地土壌の放射性物質濃度調査地点図

凡例

■ 農地

調査地点における農地土壌中の放射性Csの濃度(Bq/kg)

- 0-500
- 500-1000
- 1000-5000
- 5000-10000
- 10000-25000
- 25000-50000
- 50000以上



(注) 農地の分布は、独立行政法人農業環境技術研究所が2010年に作成・公開した農地土壌図(2001年の農地の分布状況を反映)から作成