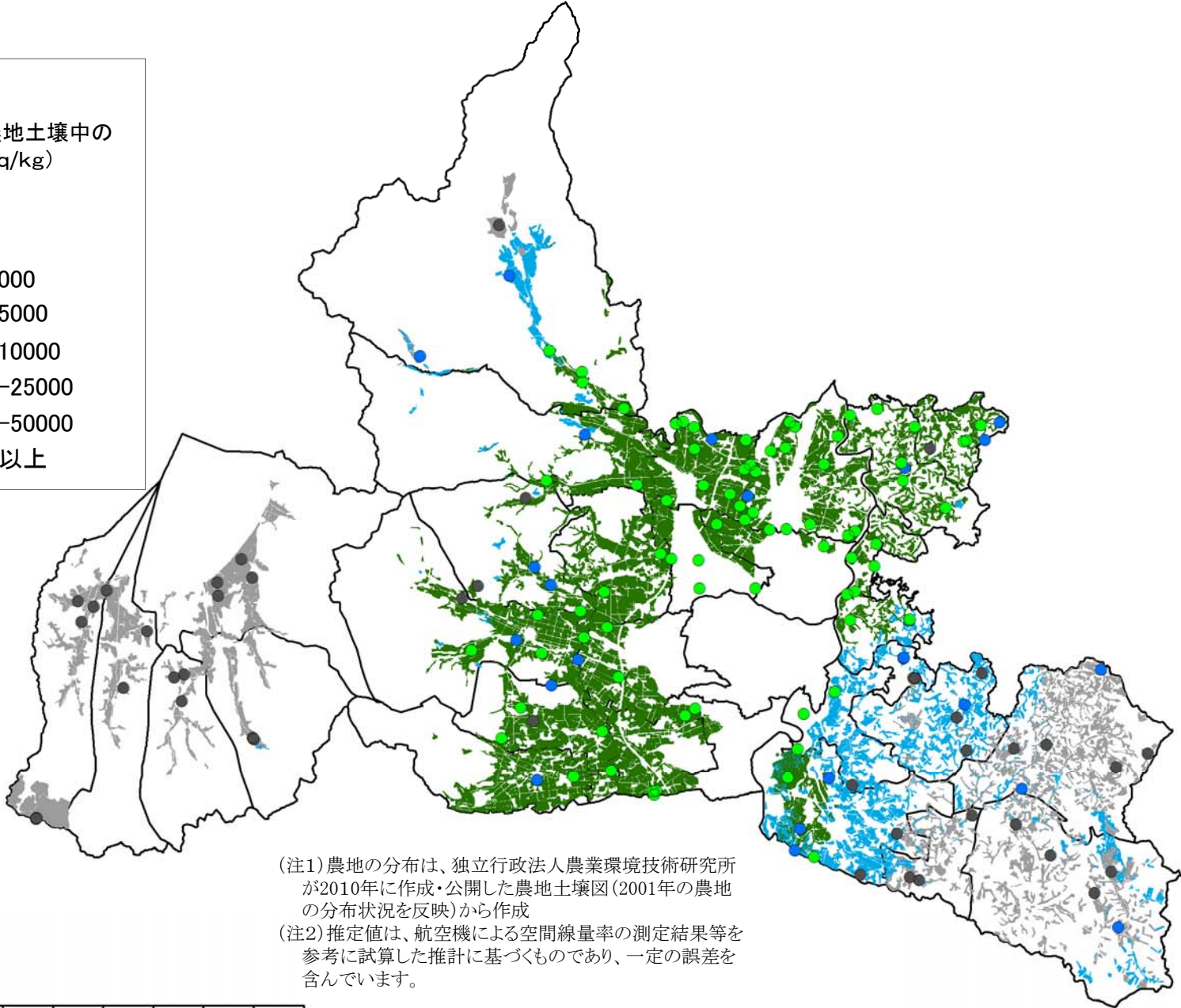


郡山市 農地土壌の放射性物質濃度分布図

凡例
 調査地点における農地土壌中の
 放射性Csの濃度(Bq/kg)

推定値 実測値

| | | |
|--------------|--------------|-------------|
| ■ (Gray) | ● (Black) | 0-500 |
| ■ (Blue) | ● (Blue) | 500-1000 |
| ■ (Green) | ● (Green) | 1000-5000 |
| ■ (Yellow) | ● (Yellow) | 5000-10000 |
| ■ (Orange) | ● (Orange) | 10000-25000 |
| ■ (Red) | ● (Red) | 25000-50000 |
| ■ (Dark Red) | ● (Dark Red) | 50000以上 |



(注1) 農地の分布は、独立行政法人農業環境技術研究所
 が2010年に作成・公開した農地土壌図(2001年の農地
 の分布状況を反映)から作成

(注2) 推定値は、航空機による空間線量率の測定結果等を
 参考に試算した推計に基づくものであり、一定の誤差を
 含んでいます。

