

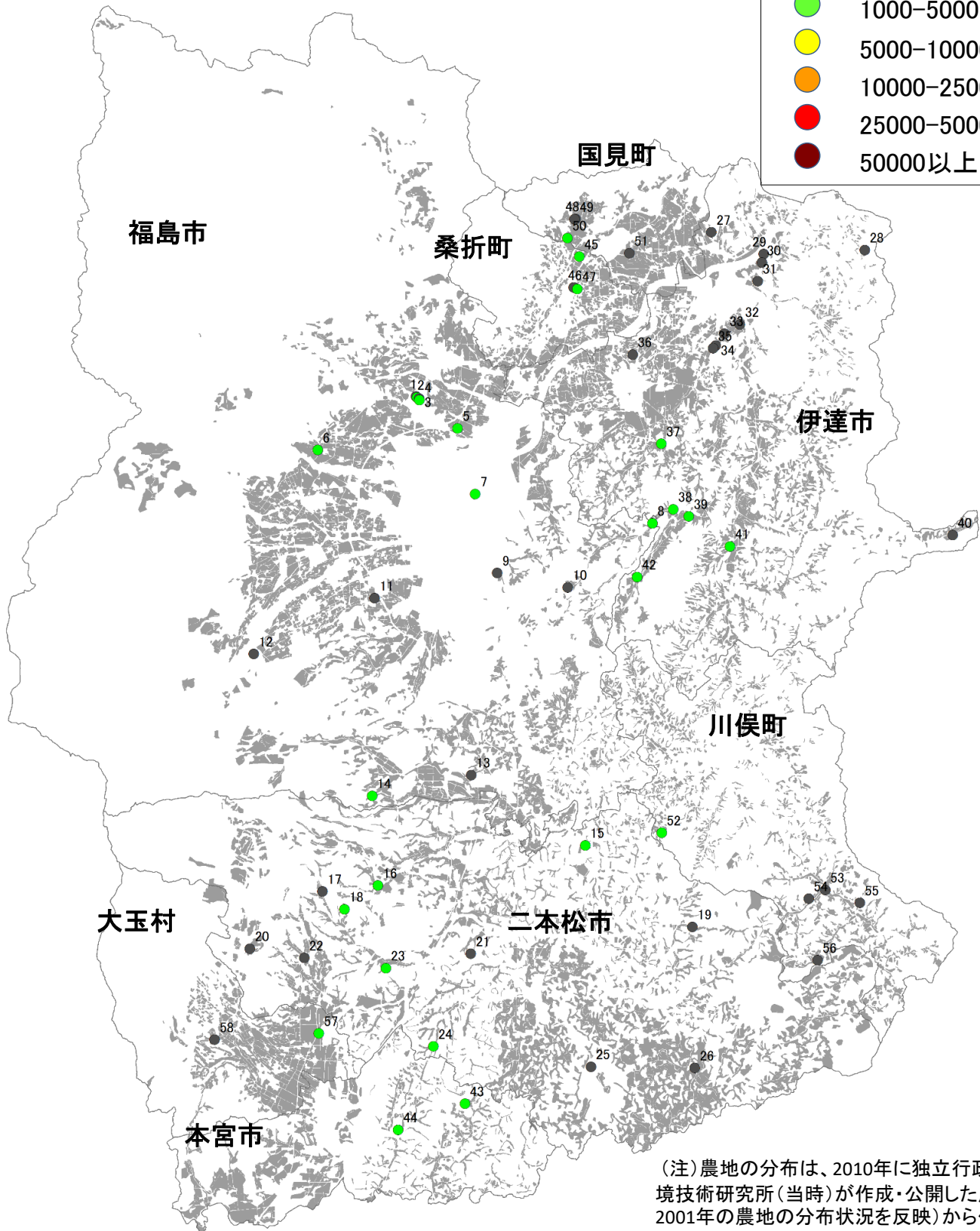
# 福島県県北 農地土壌の放射性物質濃度分布図

## 凡例



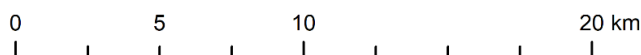
調査地点における農地土壌中の放射性Csの濃度(Bq/kg)(※)

- 0-1000
- 1000-5000
- 5000-10000
- 10000-25000
- 25000-50000
- 50000以上



(注)農地の分布は、2010年に独立行政法人農業環境技術研究所(当時)が作成・公開した農地土壌図(2001年の農地の分布状況を反映)から作成。

(令和3年10月25日時点に換算して作成)

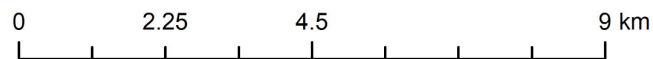


# 福島県相馬市 農地土壌の放射性物質濃度分布図

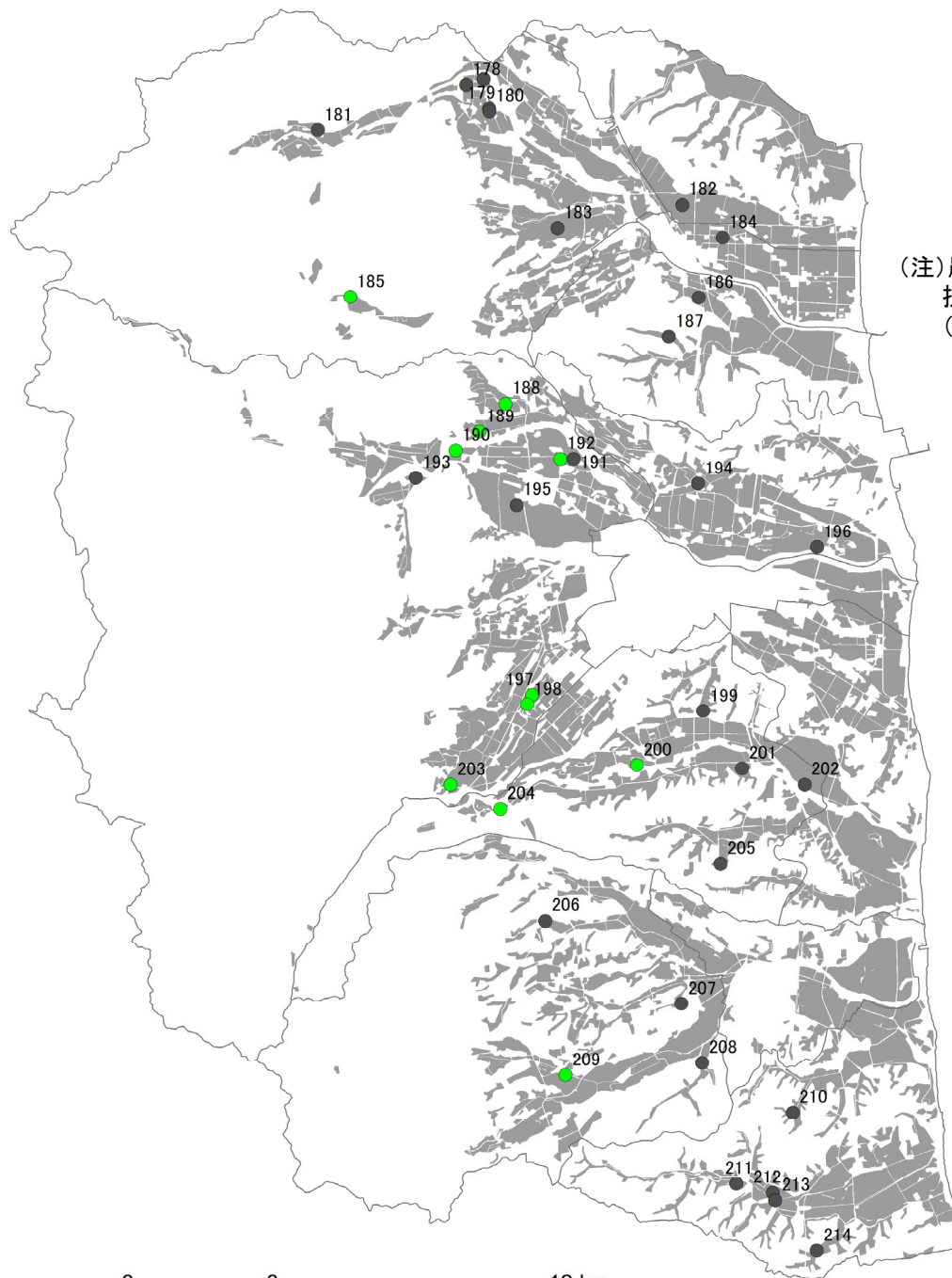


(注)農地の分布は、2010年に独立行政法人農業環境技術研究所(当時)が作成・公開した農地土壌図(2001年の農地の分布状況を反映)から作成。

(令和3年10月25日時点に換算して作成)



# 福島県南相馬市 農地土壌の放射性物質濃度分布図



(注) 農地の分布は、2010年に独立行政法人農業環境技術研究所(当時)が作成・公開した農地土壌図(2001年の農地の分布状況を反映)から作成。

## 凡例

農地

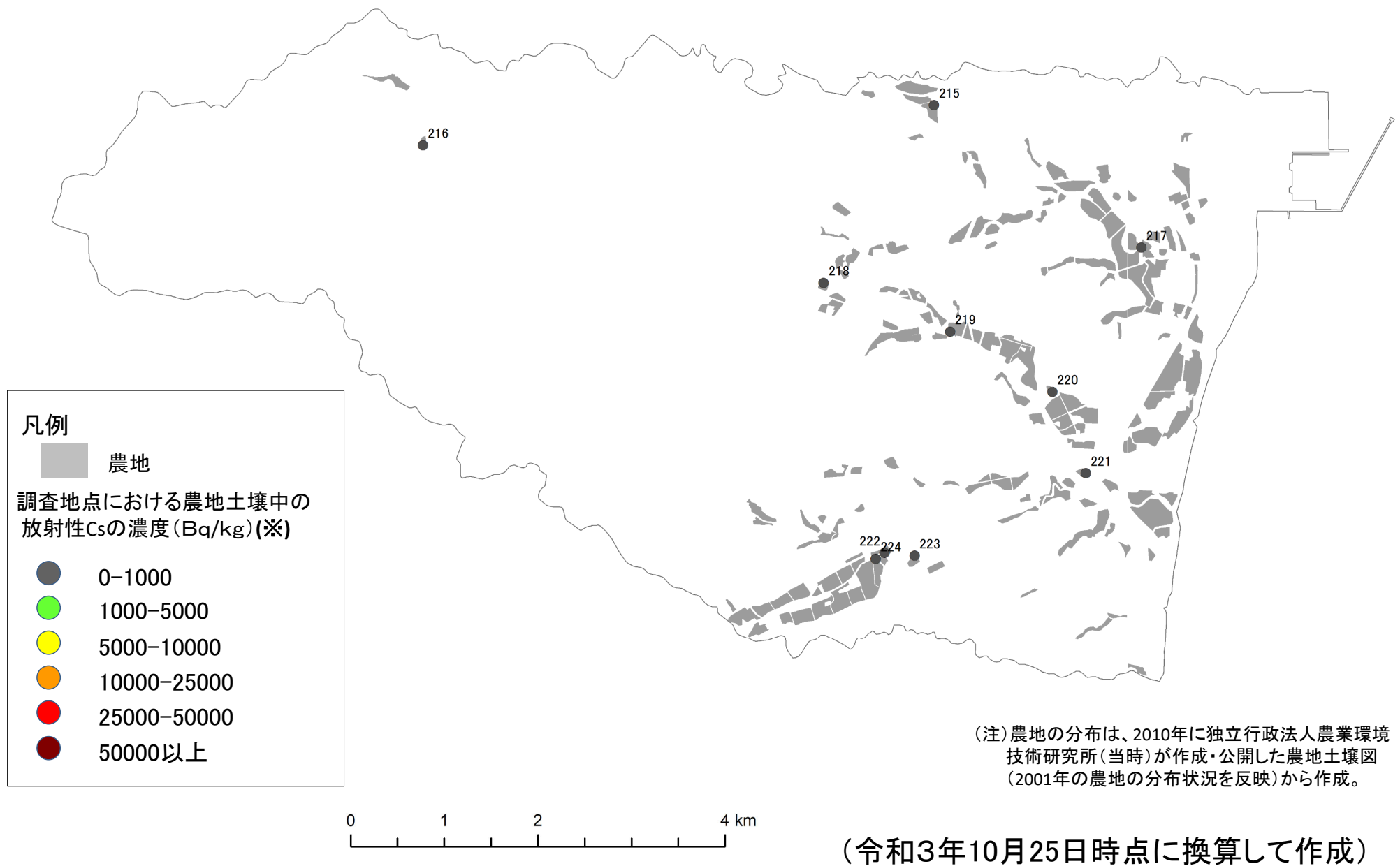
調査地点における農地土壌中の放射性Csの濃度(Bq/kg)(※)

- 0-1000
- 1000-5000
- 5000-10000
- 10000-25000
- 25000-50000
- 50000以上

0 3 6 12 km

(令和3年10月25日時点に換算して作成)

# 福島県広野町 農地土壌の放射性物質濃度分布図



# 福島県楢葉町 農地土壌の放射性物質濃度分布図

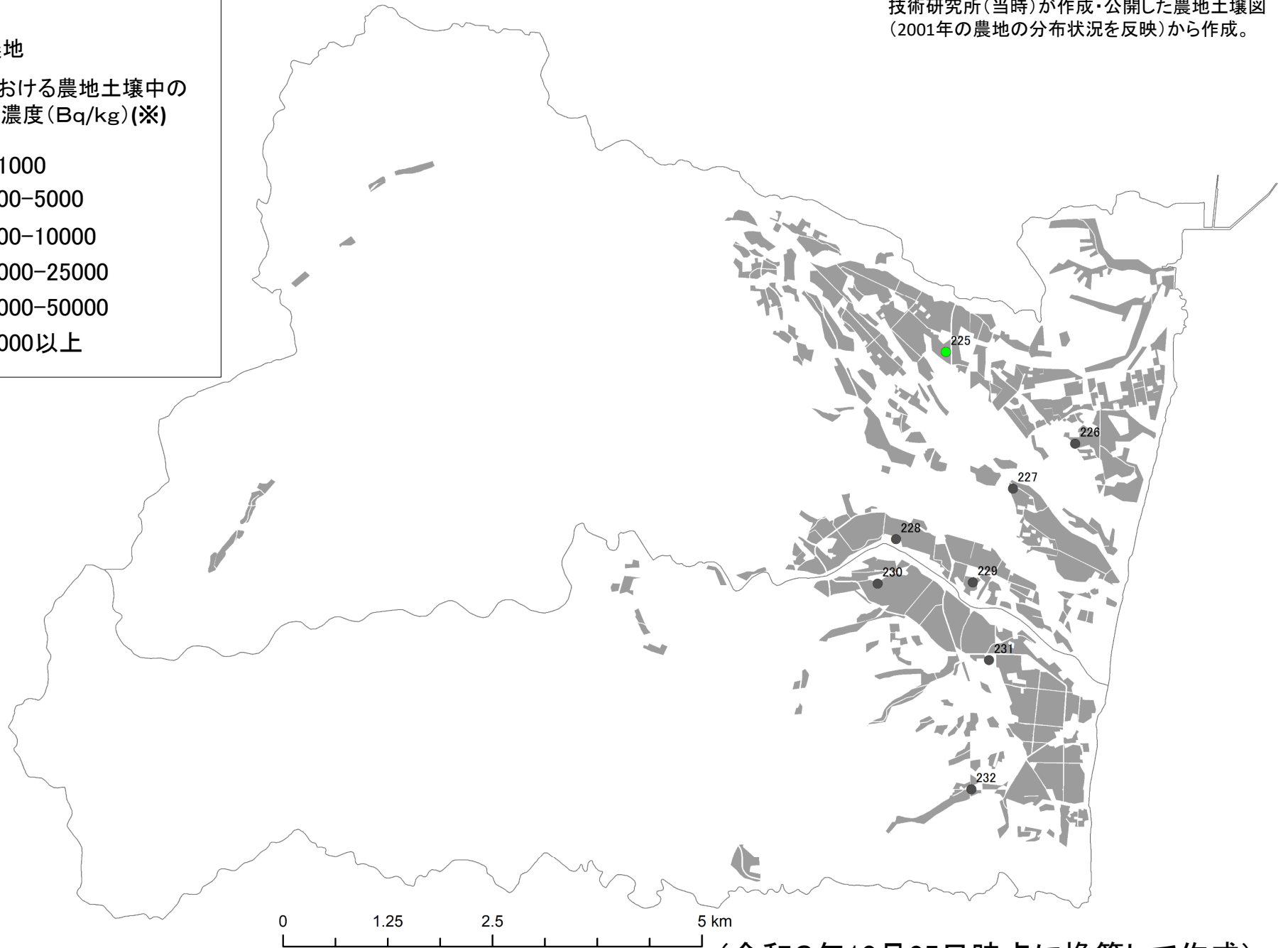
## 凡例

■ 農地

調査地点における農地土壌中の放射性Csの濃度(Bq/kg)(※)

- 0-1000
- 1000-5000
- 5000-10000
- 10000-25000
- 25000-50000
- 50000以上

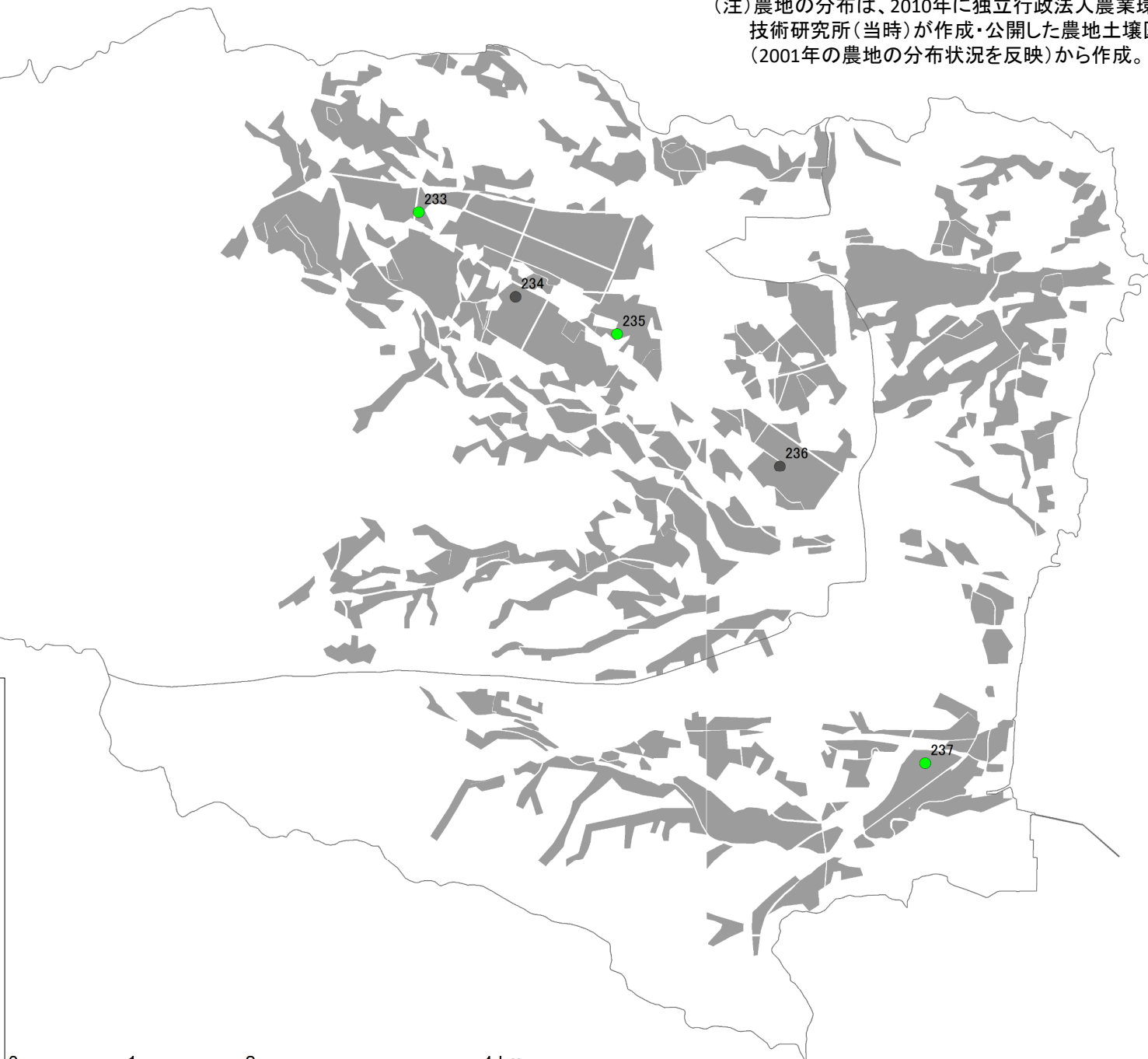
(注)農地の分布は、2010年に独立行政法人農業環境技術研究所(当時)が作成・公開した農地土壌図(2001年の農地の分布状況を反映)から作成。



(令和3年10月25日時点に換算して作成)

# 福島県富岡町 農地土壌の放射性物質濃度分布図

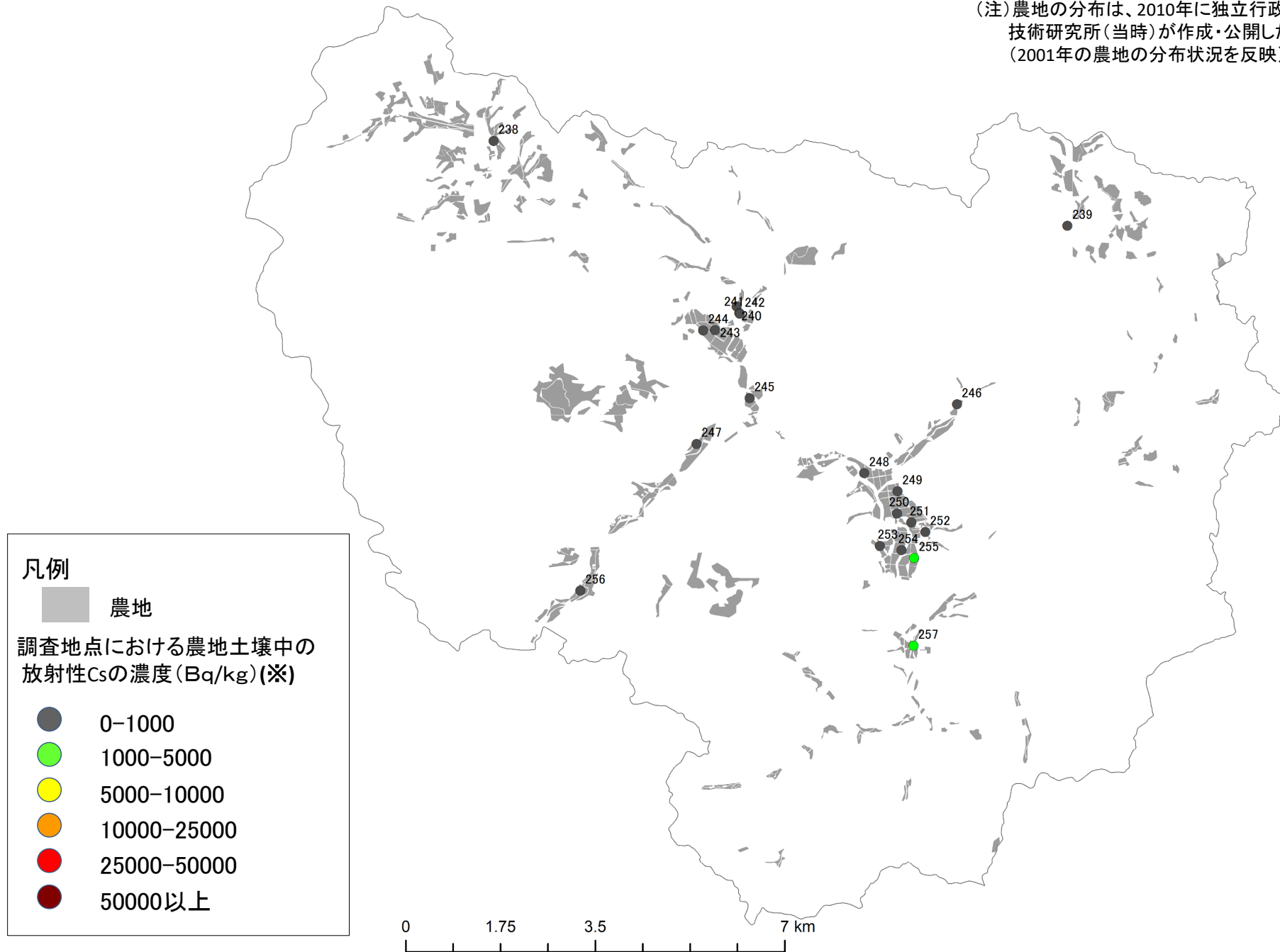
(注)農地の分布は、2010年に独立行政法人農業環境技術研究所(当時)が作成・公開した農地土壌図(2001年の農地の分布状況を反映)から作成。



(令和3年10月25日時点に換算して作成)

# 福島県川内村 農地土壌の放射性物質濃度分布図

(注)農地の分布は、2010年に独立行政法人農業環境技術研究所(当時)が作成・公開した農地土壌図(2001年の農地の分布状況を反映)から作成。



(令和3年10月25日時点に換算して作成)

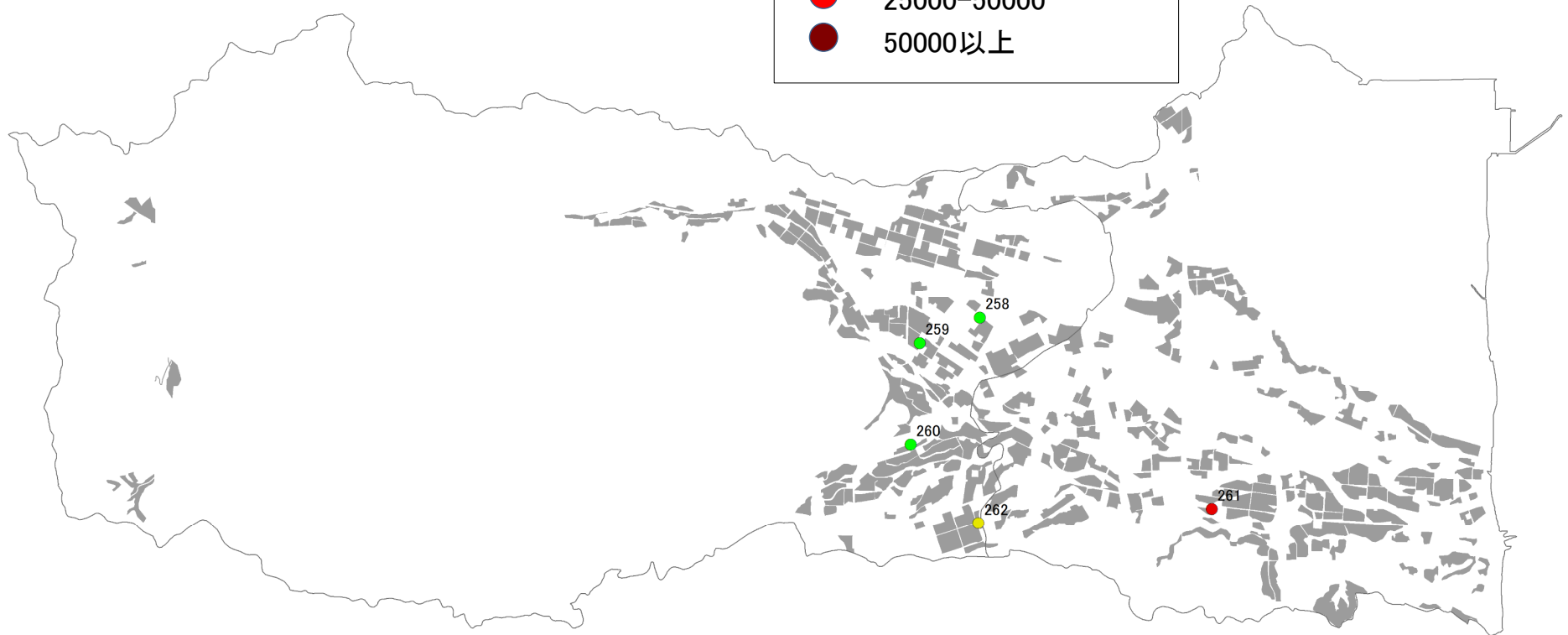
# 福島県大熊町 農地土壌の放射性物質濃度分布図

凡例

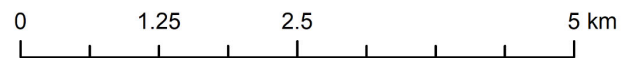
農地

調査地点における農地土壌中の放射性Csの濃度(Bq/kg)(※)

- 0-1000
- 1000-5000
- 5000-10000
- 10000-25000
- 25000-50000
- 50000以上



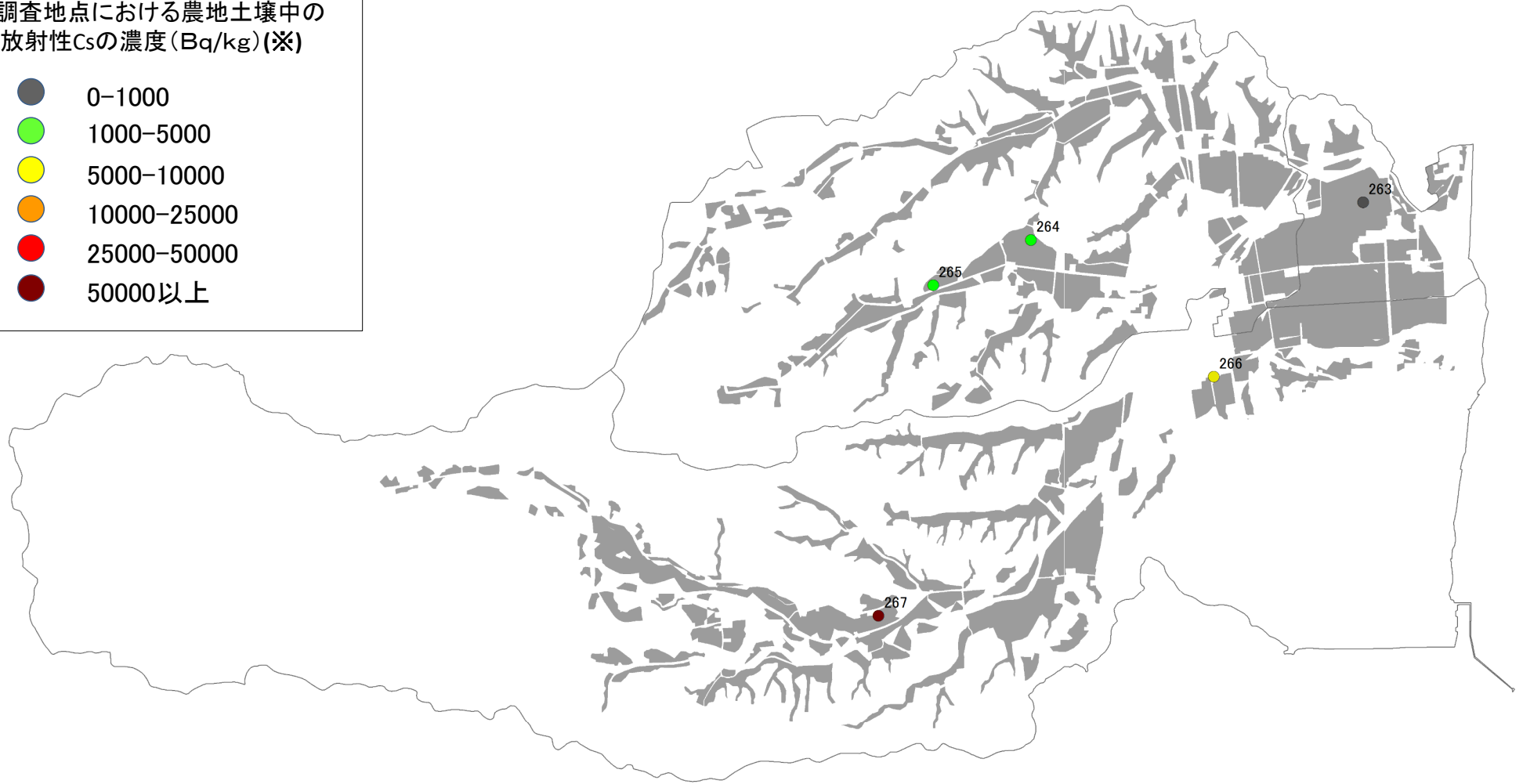
(注)農地の分布は、2010年に独立行政法人農業環境技術研究所(当時)が作成・公開した農地土壌図(2001年の農地の分布状況を反映)から作成。



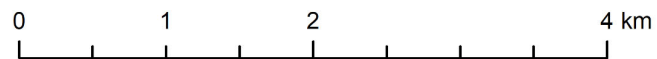
(令和3年10月25日時点に換算して作成)



# 福島県双葉町 農地土壌の放射性物質濃度分布図



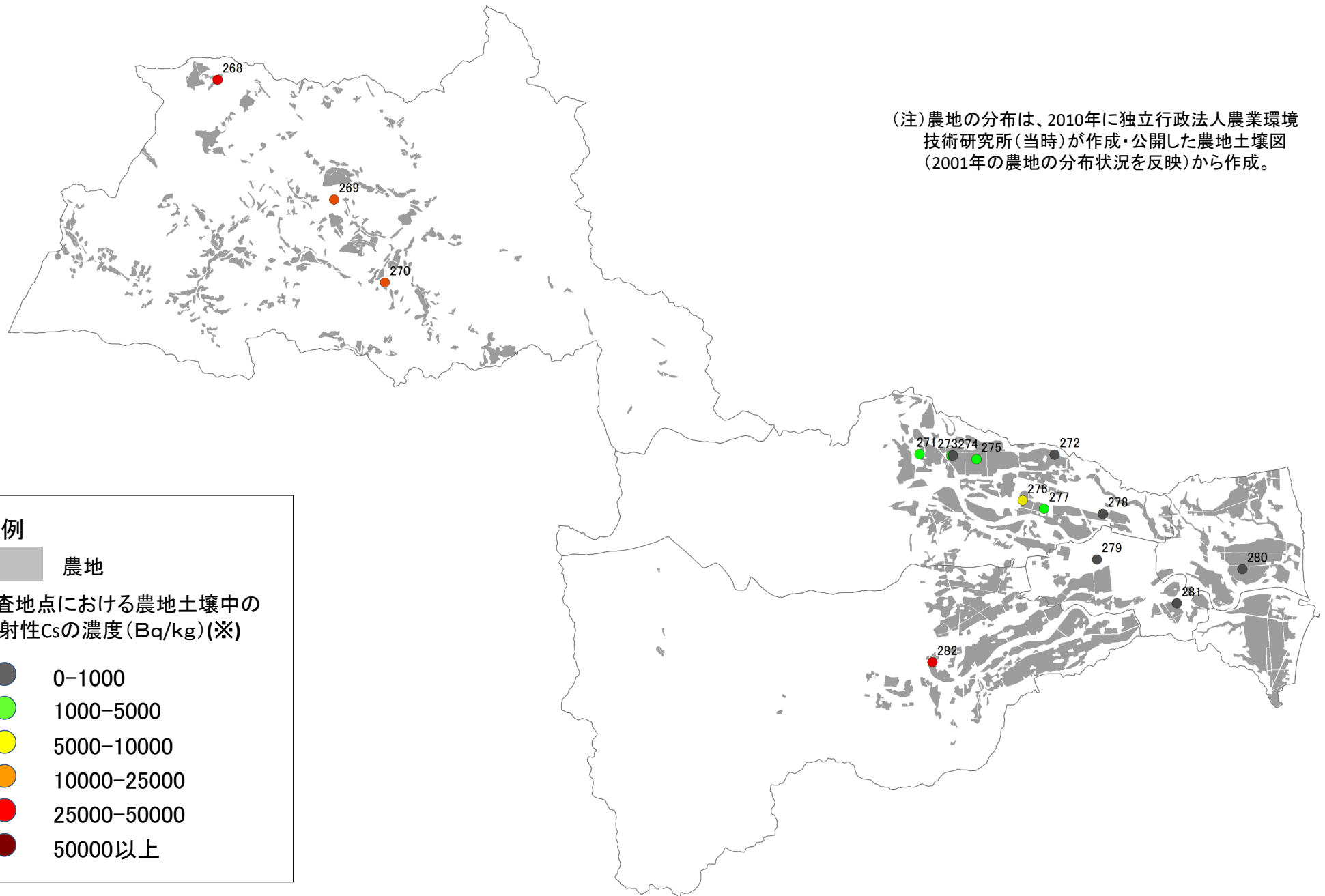
(注)農地の分布は、2010年に独立行政法人農業環境技術研究所(当時)が作成・公開した農地土壌図(2001年の農地の分布状況を反映)から作成。



(令和3年10月25日時点に換算して作成)

# 福島県浪江町 農地土壌の放射性物質濃度分布図

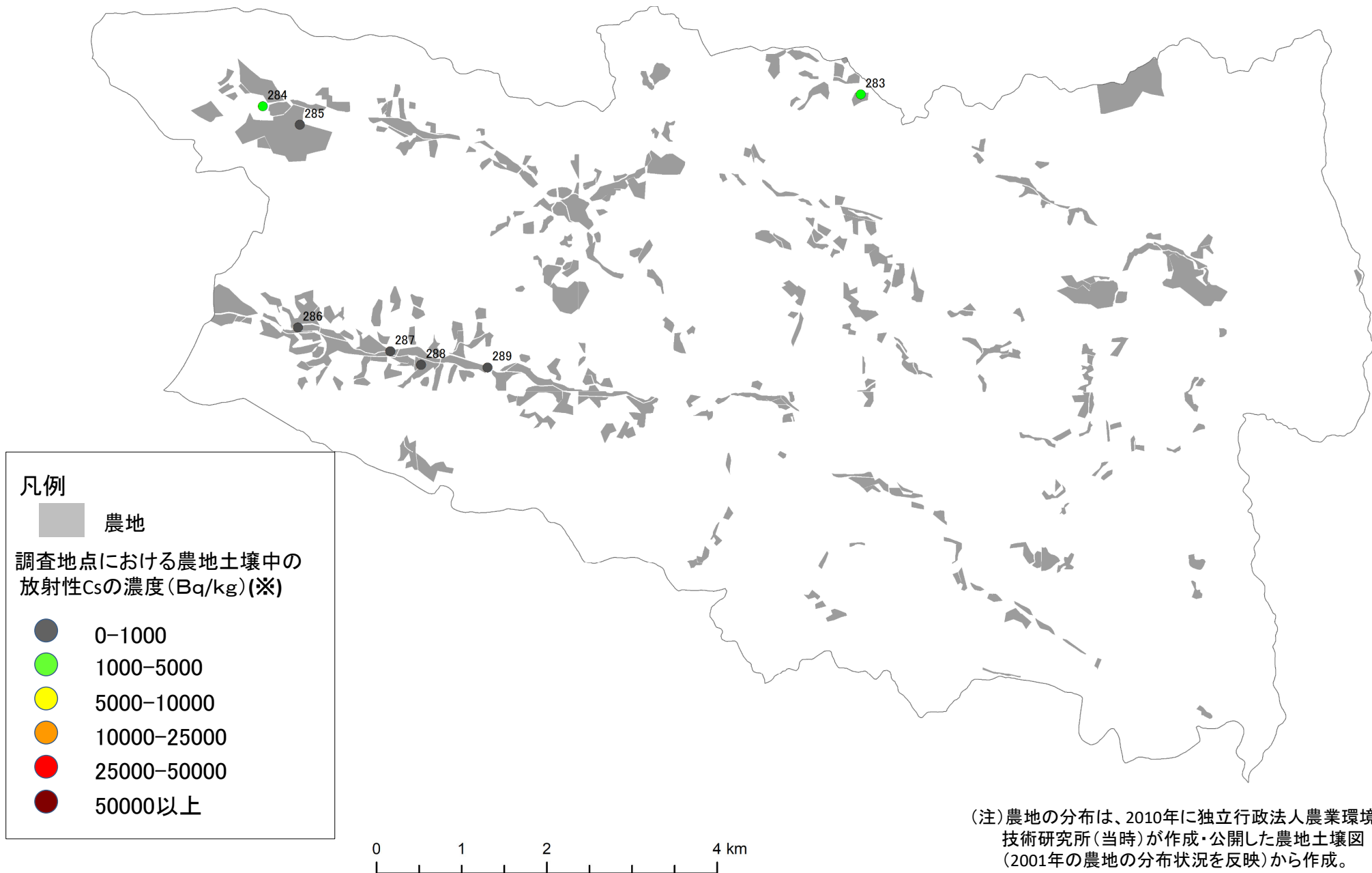
(注)農地の分布は、2010年に独立行政法人農業環境技術研究所(当時)が作成・公開した農地土壌図(2001年の農地の分布状況を反映)から作成。



0 2.5 5 10 km

(令和3年10月25日時点に換算して作成)

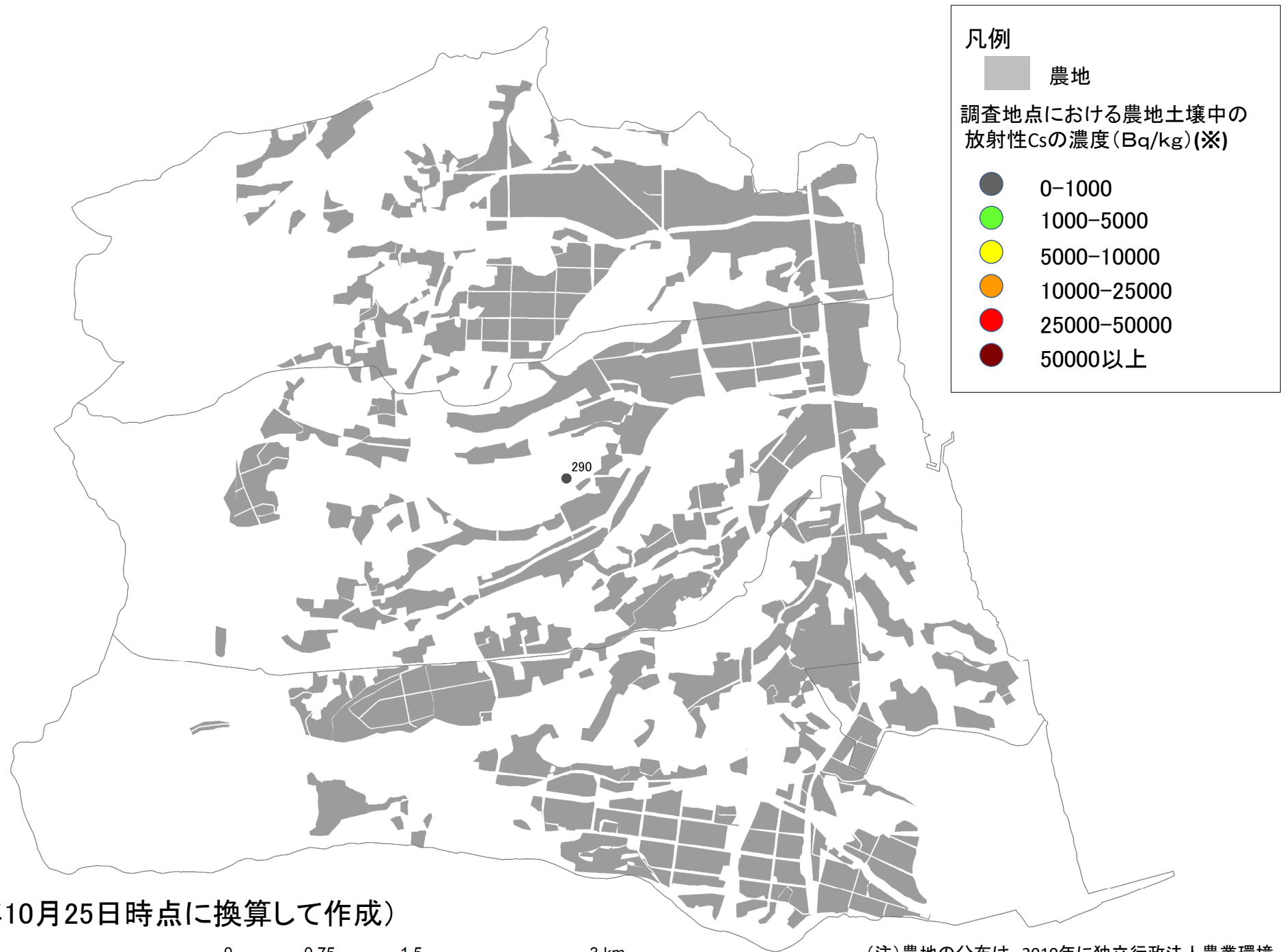
# 福島県葛尾村 農地土壌の放射性物質濃度分布図



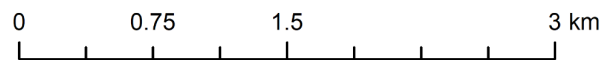
(注)農地の分布は、2010年に独立行政法人農業環境技術研究所(当時)が作成・公開した農地土壌図(2001年の農地の分布状況を反映)から作成。

(令和3年10月25日時点に換算して作成)

# 福島県新地町 農地土壌の放射性物質濃度分布図



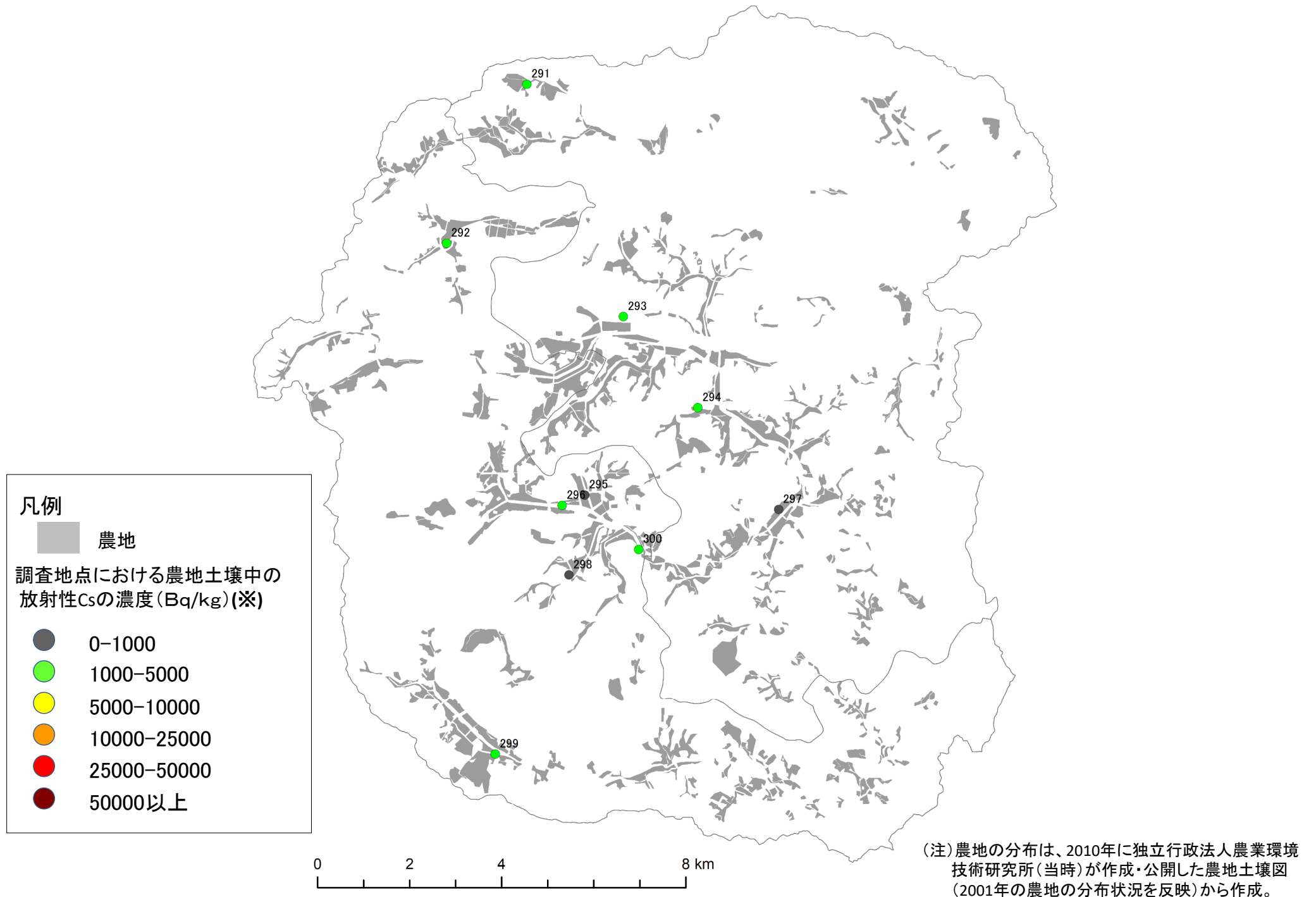
(令和3年10月25日時点に換算して作成)



(注)農地の分布は、2010年に独立行政法人農業環境技術研究所(当時)が作成・公開した農地土壌図(2001年の農地の分布状況を反映)から作成。

# 福島県飯舘村 農地土壌の放射性物質濃度分布図

(令和3年10月25日時点に換算して作成)



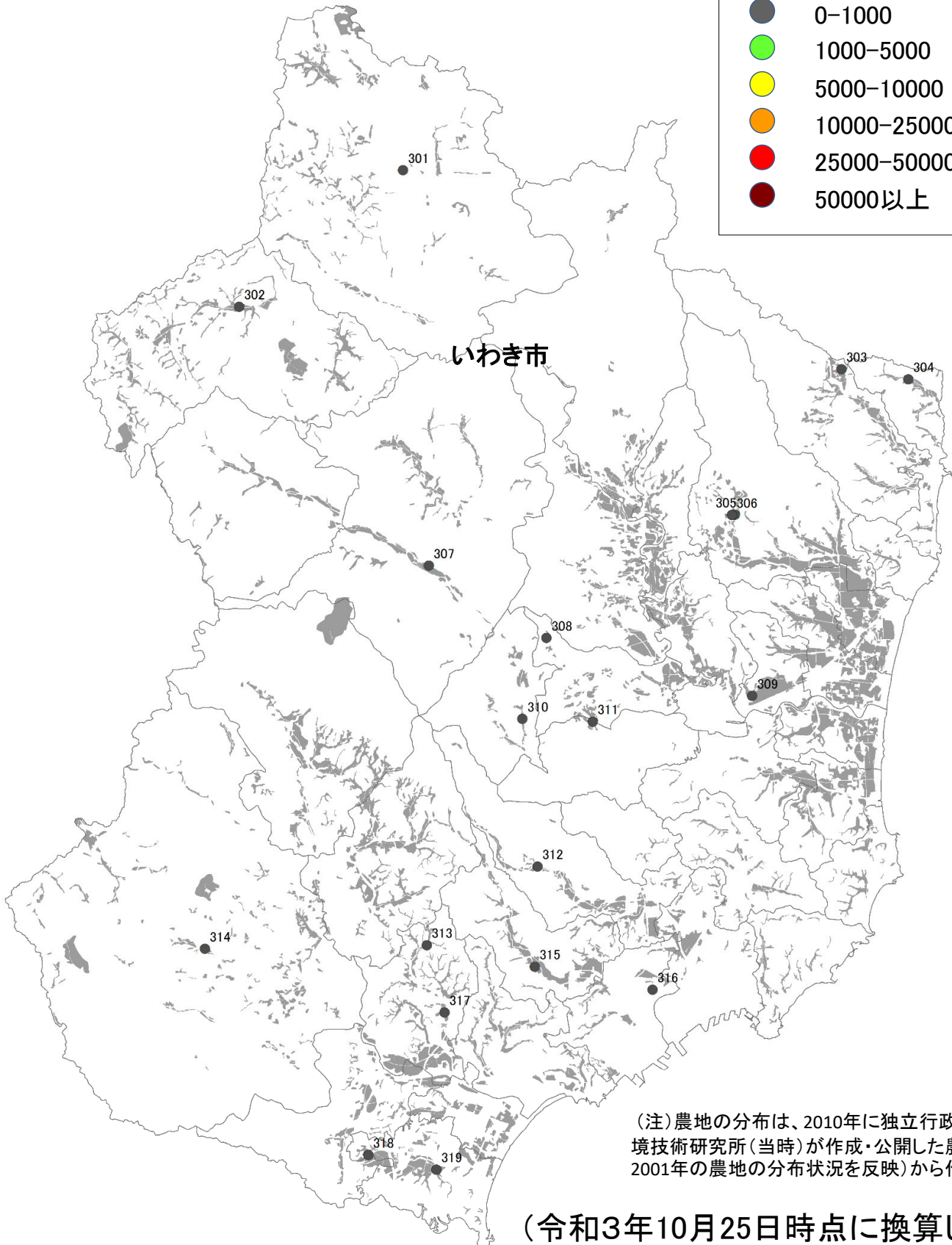
# 福島県いわき 農地土壌の放射性物質濃度分布図

凡例

■ 農地

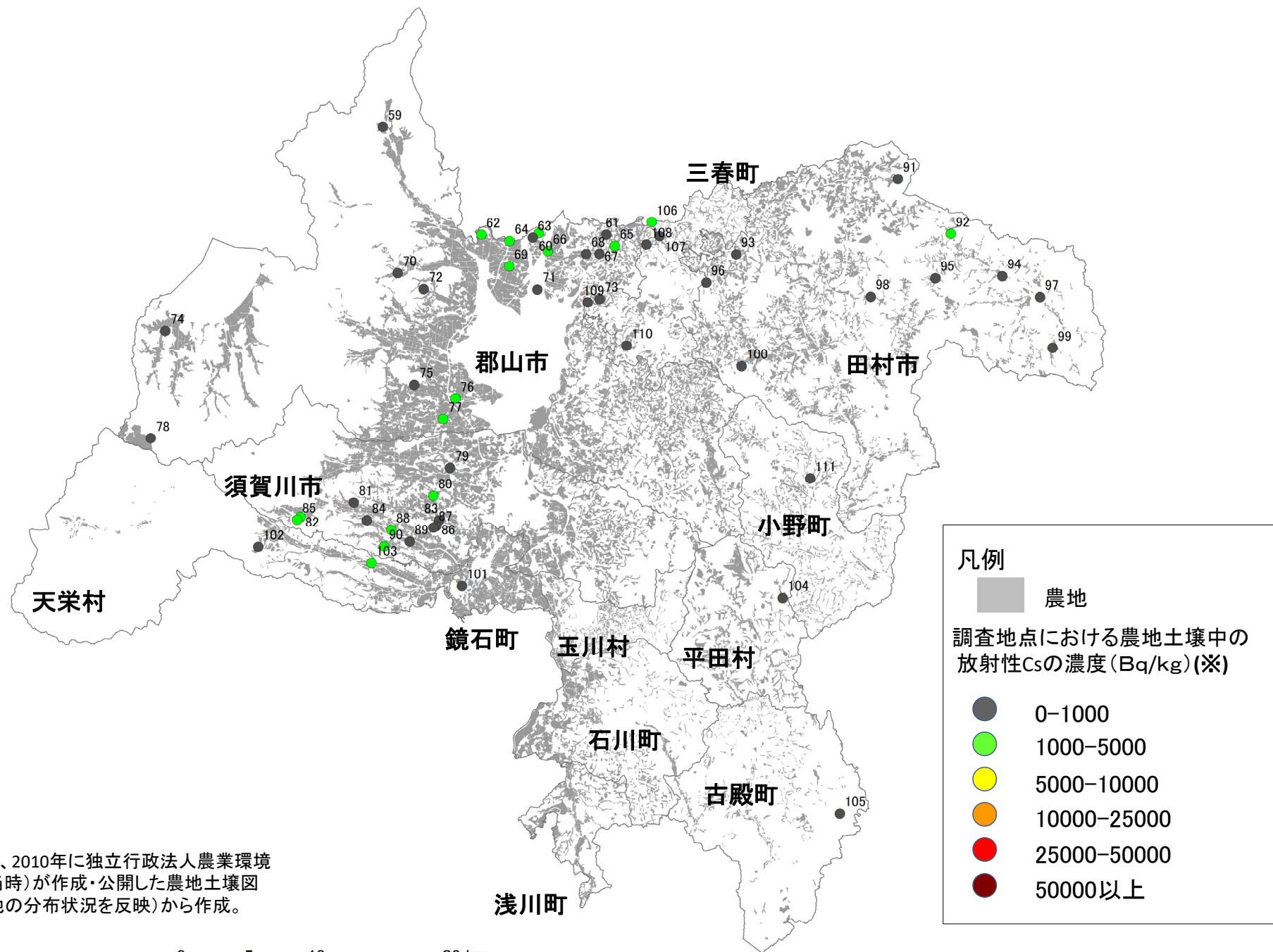
調査地点における農地土壌中の放射性Csの濃度(Bq/kg)(※)

- 0-1000
- 1000-5000
- 5000-10000
- 10000-25000
- 25000-50000
- 50000以上

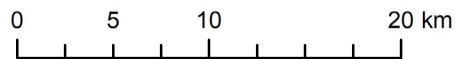


0 4.25 8.5 17 km

# 福島県県中 農地土壌の放射性物質濃度分布図

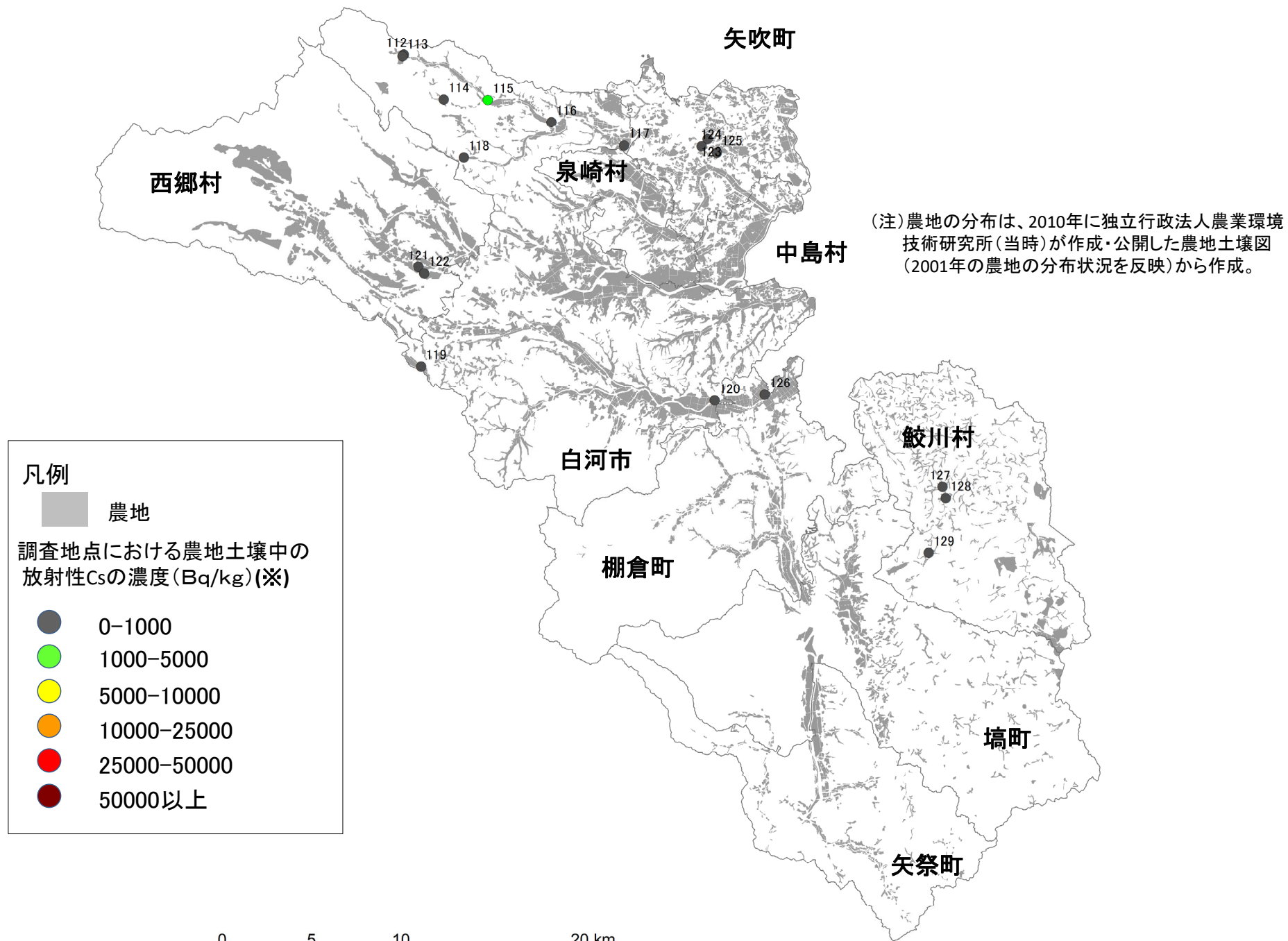


(注)農地の分布は、2010年に独立行政法人農業環境技術研究所(当時)が作成・公開した農地土壌図(2001年の農地の分布状況を反映)から作成。



(令和3年10月25日時点に換算して作成)

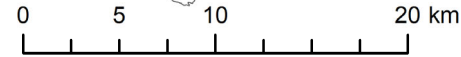
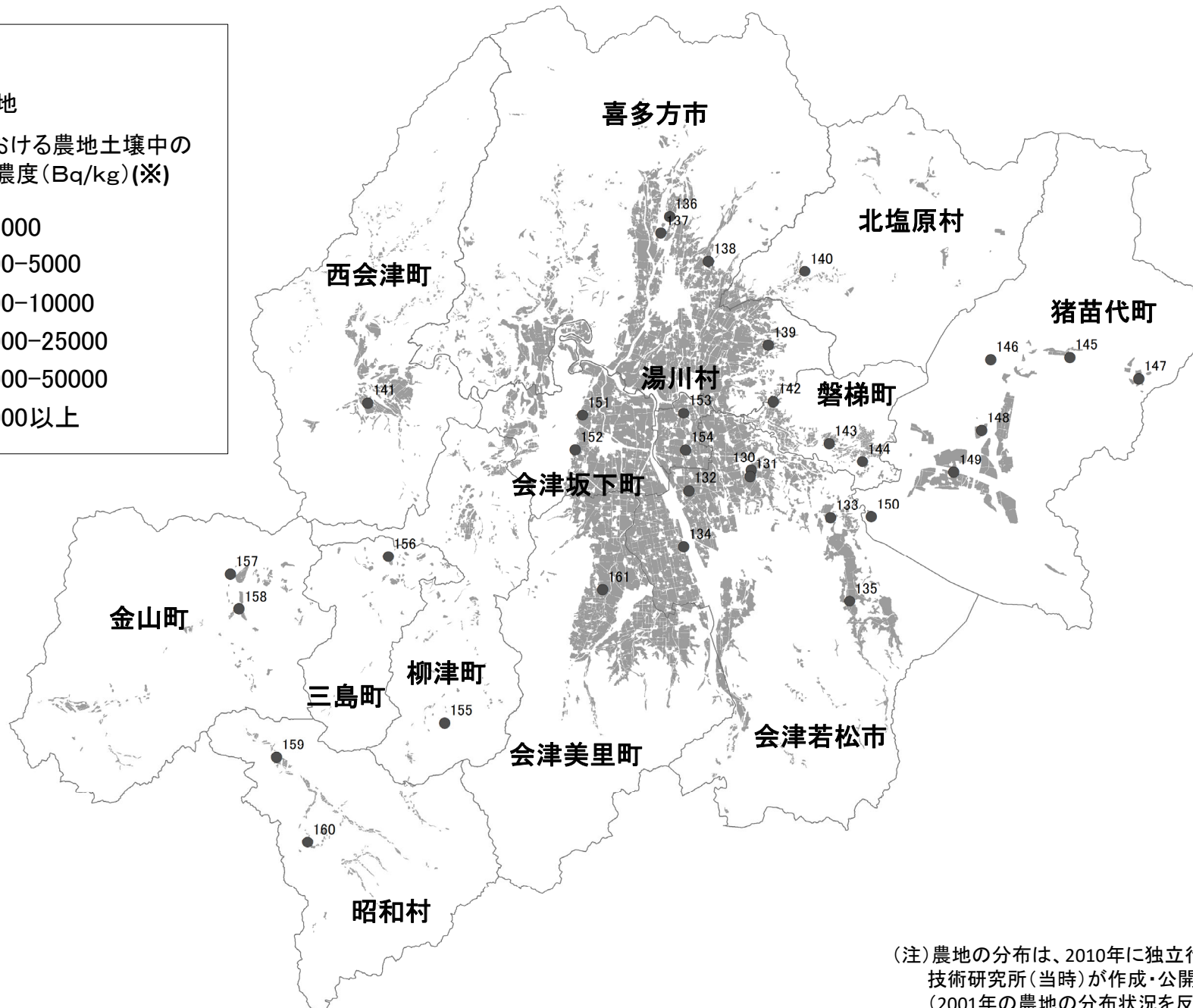
# 福島県県南 農地土壌の放射性物質濃度分布図



(令和3年10月25日時点に換算して作成)



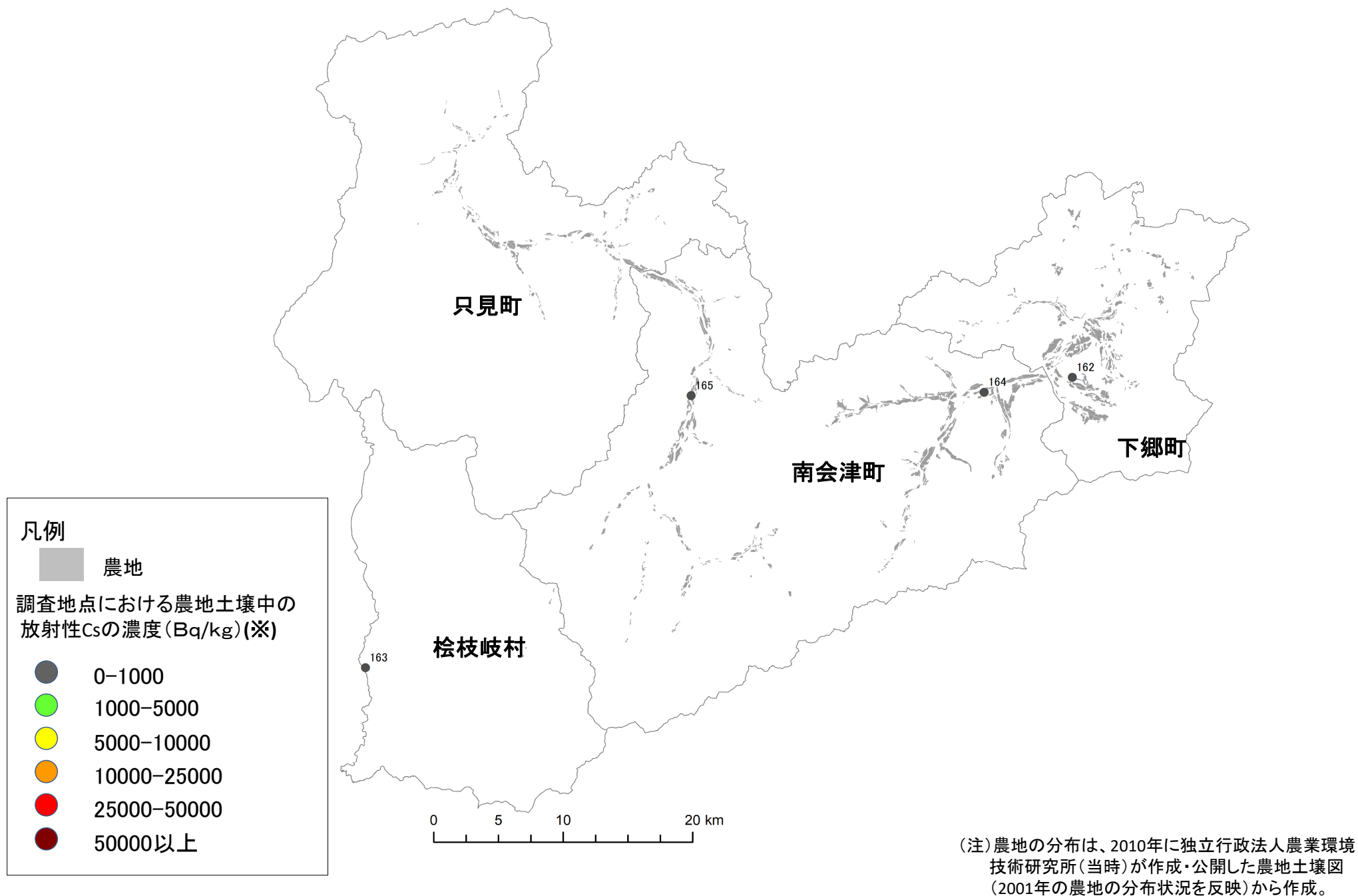
# 福島県会津 農地土壌の放射性物質濃度分布図



(注)農地の分布は、2010年に独立行政法人農業環境技術研究所(当時)が作成・公開した農地土壌図(2001年の農地の分布状況を反映)から作成。

(令和3年10月25日時点に換算して作成)

# 福島県南会津 農地土壌の放射性物質濃度分布図



(令和3年10月25日時点に換算して作成)

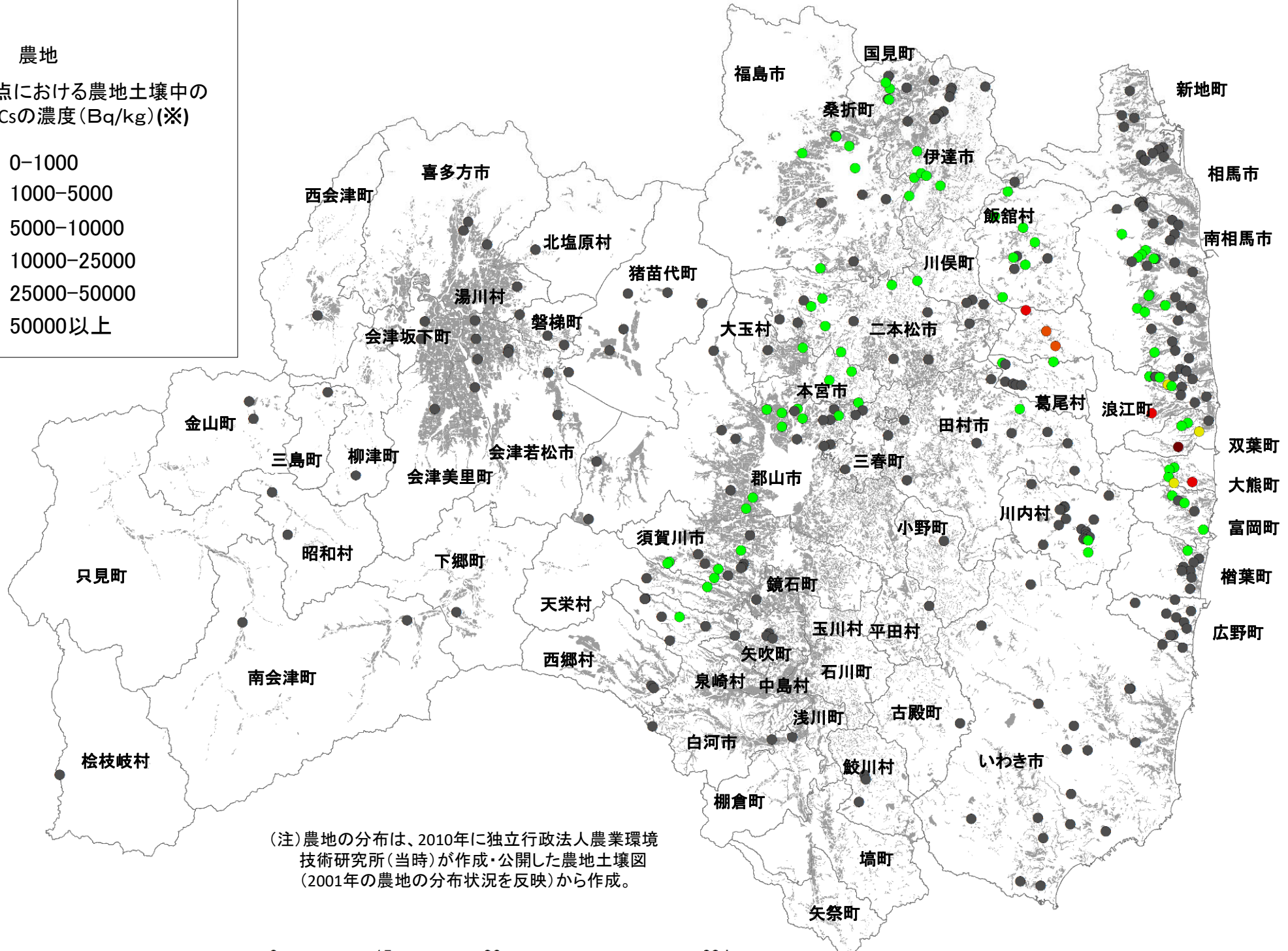
# 福島県 農地土壌の放射性物質濃度分布図

## 凡例

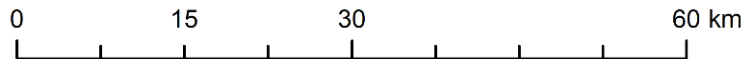


調査地点における農地土壌中の放射性Csの濃度(Bq/kg)(※)

- 0-1000
- 1000-5000
- 5000-10000
- 10000-25000
- 25000-50000
- 50000以上



(注)農地の分布は、2010年に独立行政法人農業環境技術研究所(当時)が作成・公開した農地土壌図(2001年の農地の分布状況を反映)から作成。



(令和3年10月25日時点に換算して作成)