

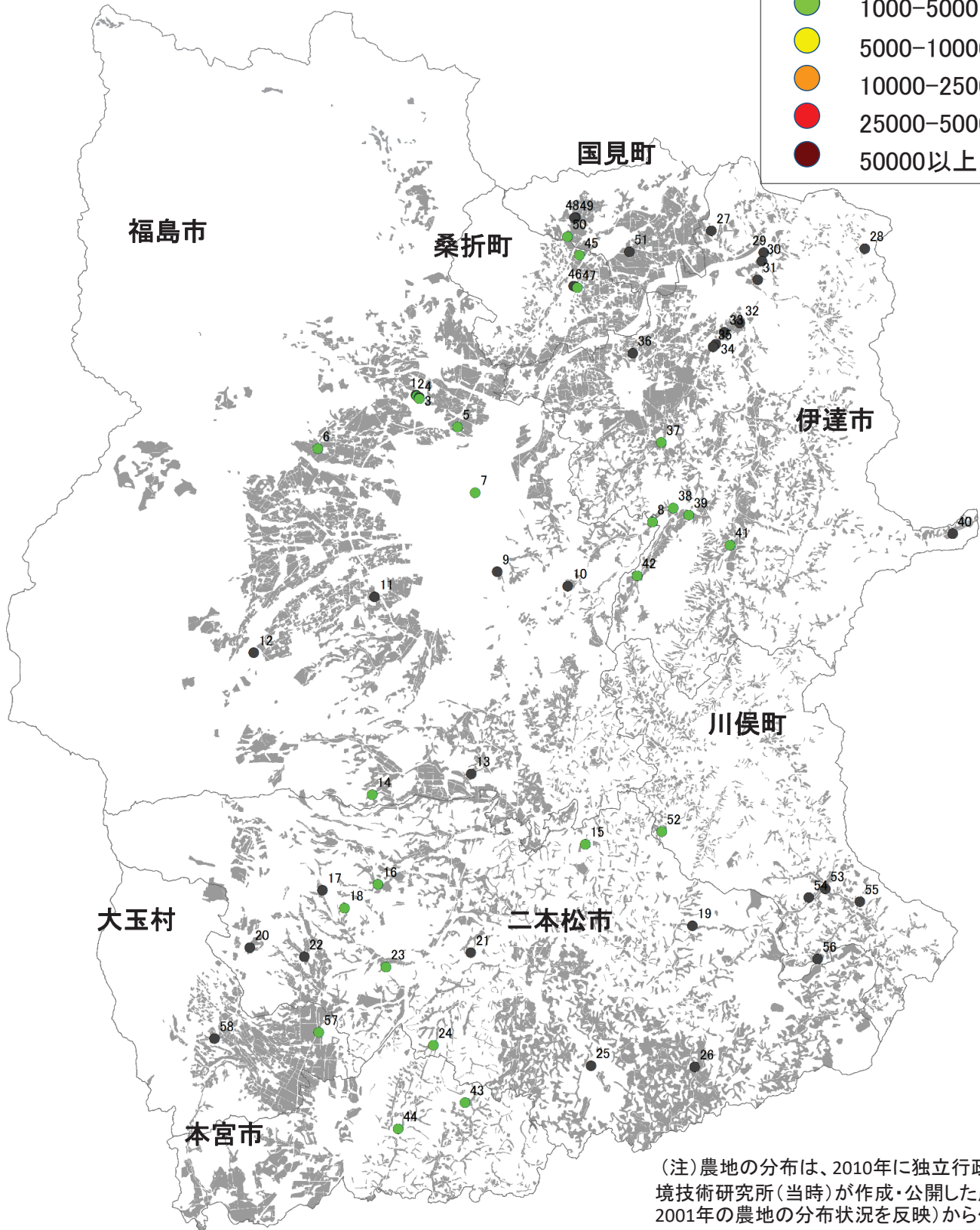
# 福島県県北 農地土壌の放射性物質濃度分布図

## 凡例



調査地点における農地土壌中の放射性Csの濃度(Bq/kg)(※)

- 農地
- 0-1000
- 1000-5000
- 5000-10000
- 10000-25000
- 25000-50000
- 50000以上



(注)農地の分布は、2010年に独立行政法人農業環境技術研究所(当時)が作成・公開した農地土壌図(2001年の農地の分布状況を反映)から作成。

(令和3年10月25日時点に換算して作成)

