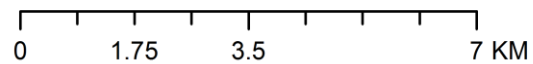


# 福島県相馬市 調査地点における農地土壌の放射性物質濃度分布図

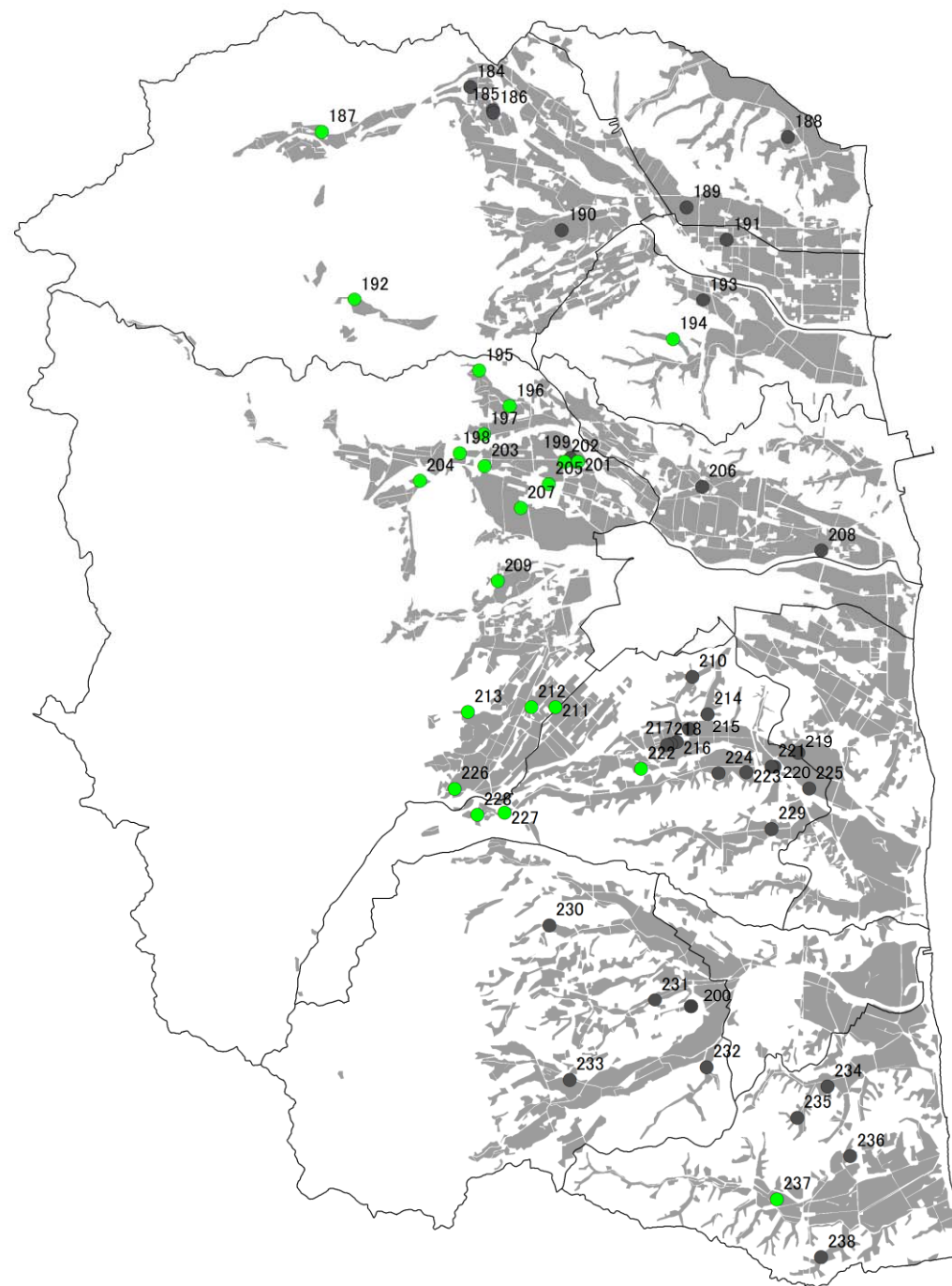


(注)農地の分布は、2010年に独立行政法人農業環境技術研究所(当時)が作成・公開した農地土壌図(2001年の農地の分布状況を反映)から作成。

(平成29年11月16日時点に換算して作成)



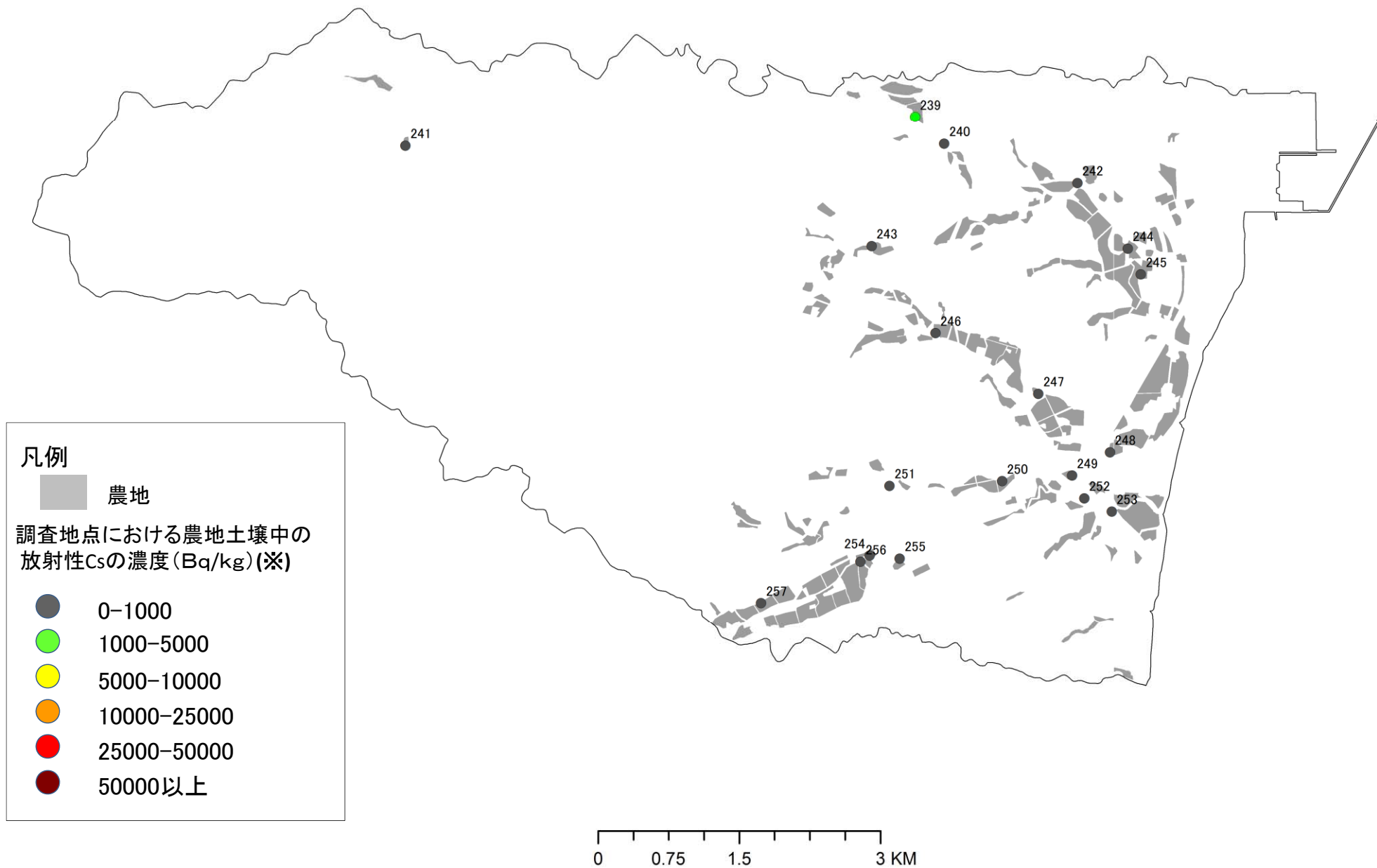
# 福島県南相馬市 調査地点における農地土壌の放射性物質濃度分布図



(注)農地の分布は、2010年に独立行政法人農業環境技術研究所(当時)が作成・公開した農地土壌図(2001年の農地の分布状況を反映)から作成。

(平成29年11月16日時点に換算して作成)

# 福島県広野町 調査地点における農地土壌の放射性物質濃度分布図



(注)農地の分布は、2010年に独立行政法人農業環境技術研究所(当時)が作成・公開した農地土壌図(2001年の農地の分布状況を反映)から作成。

(平成29年11月16日時点に換算して作成)

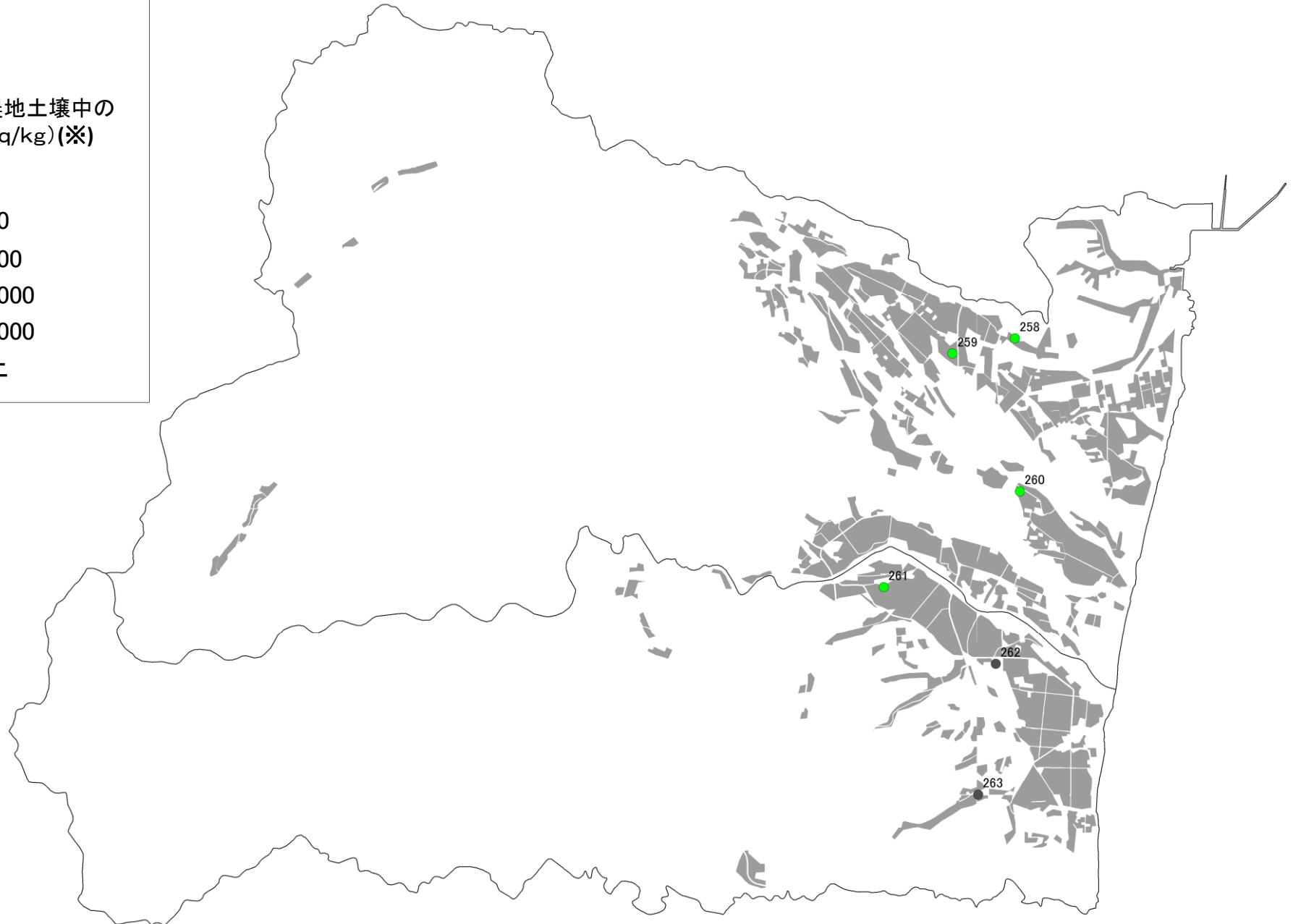
# 福島県楢葉町 調査地点における農地土壌の放射性物質濃度分布図

## 凡例

■ 農地

調査地点における農地土壌中の放射性Csの濃度(Bq/kg)(※)

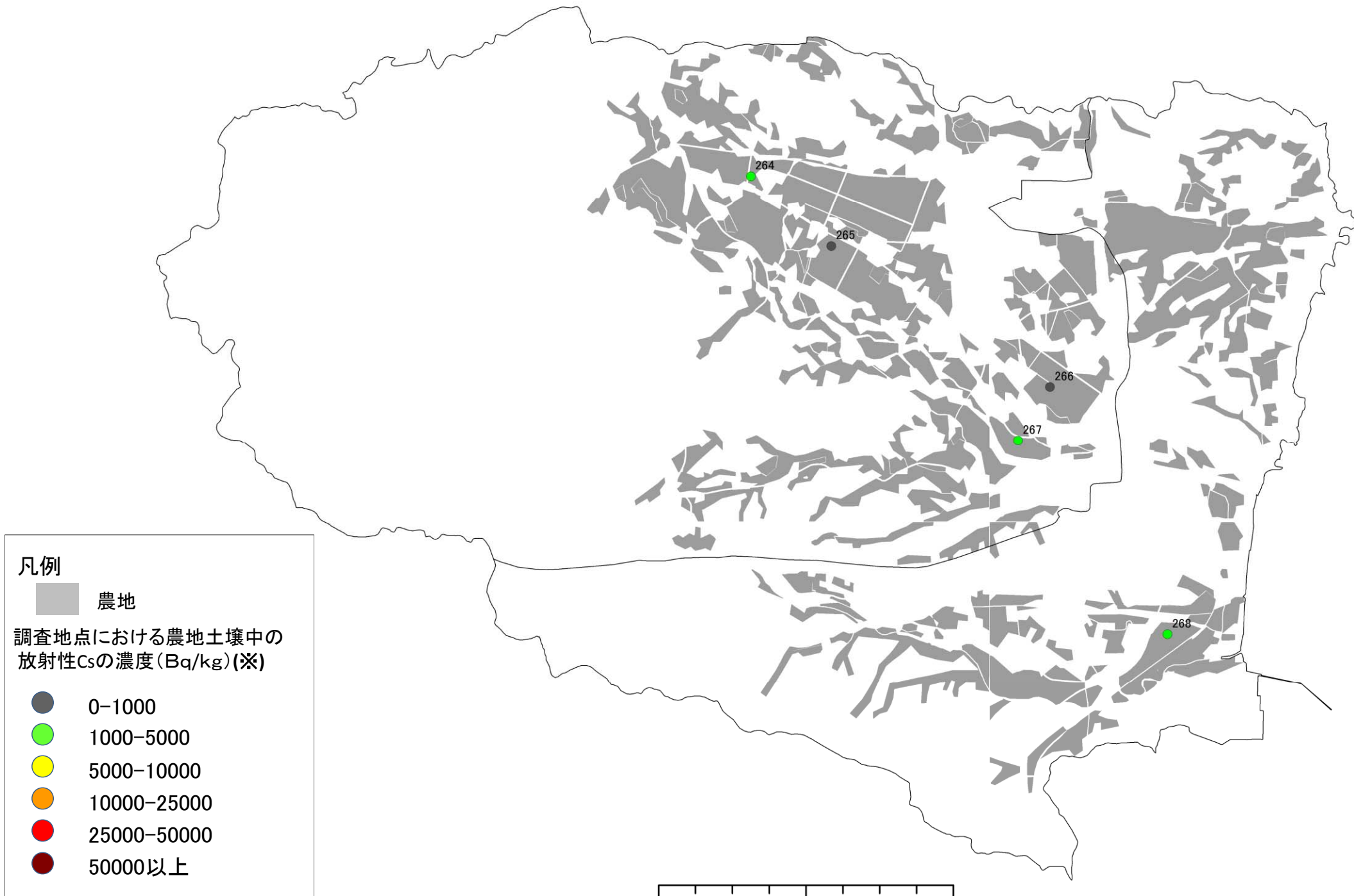
- 0-1000
- 1000-5000
- 5000-10000
- 10000-25000
- 25000-50000
- 50000以上



(注)農地の分布は、2010年に独立行政法人農業環境技術研究所(当時)が作成・公開した農地土壌図(2001年の農地の分布状況を反映)から作成。

(平成29年11月16日時点に換算して作成)

# 福島県富岡町 調査地点における農地土壌の放射性物質濃度分布図



## 凡例

農地

調査地点における農地土壌中の放射性Csの濃度 (Bq/kg) (※)

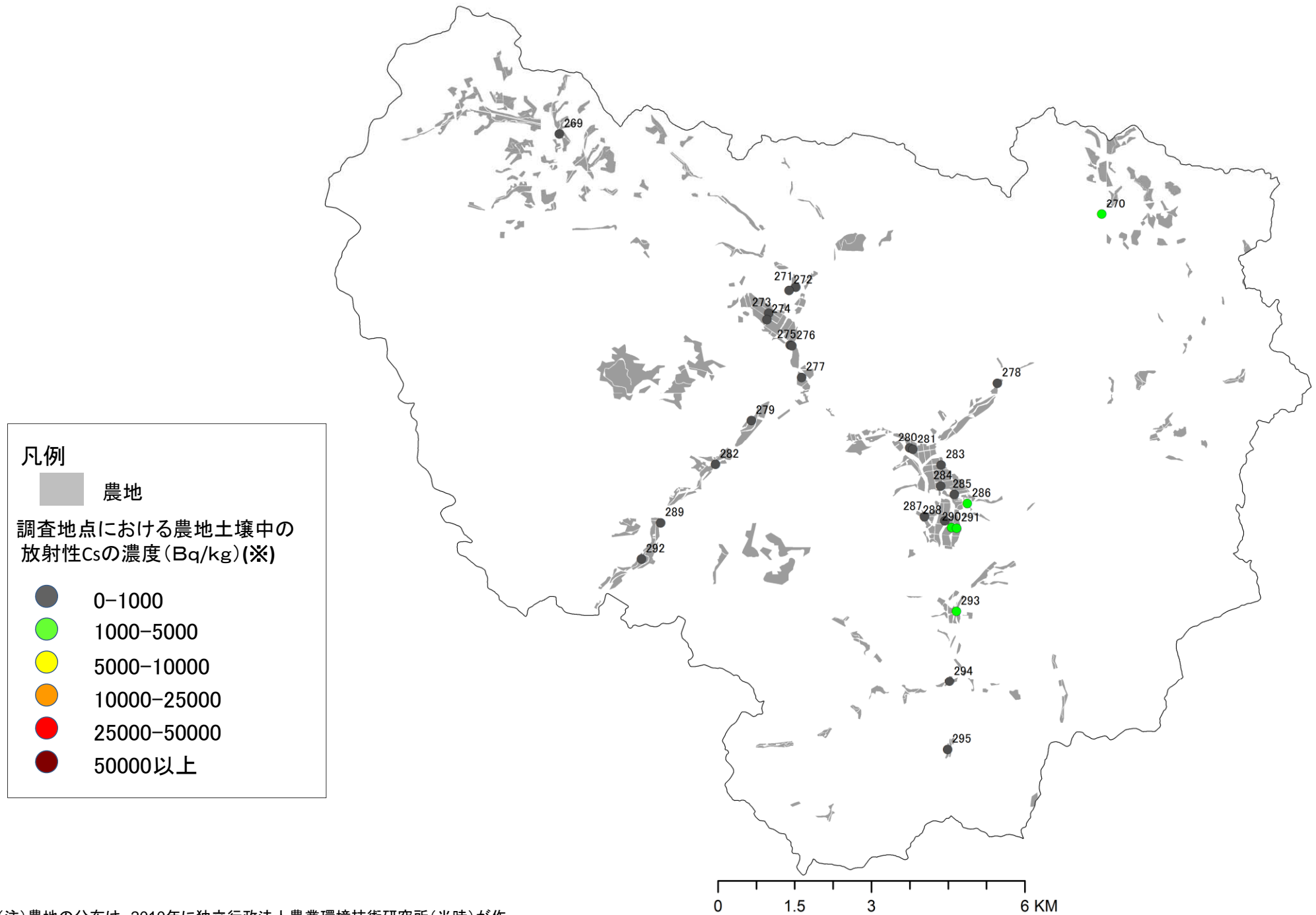
- 0-1000
- 1000-5000
- 5000-10000
- 10000-25000
- 25000-50000
- 50000以上

(注) 農地の分布は、2010年に独立行政法人農業環境技術研究所(当時)が作成・公開した農地土壌図(2001年の農地の分布状況を反映)から作成。

(平成29年11月16日時点に換算して作成)

0 0.75 1.5 3 KM

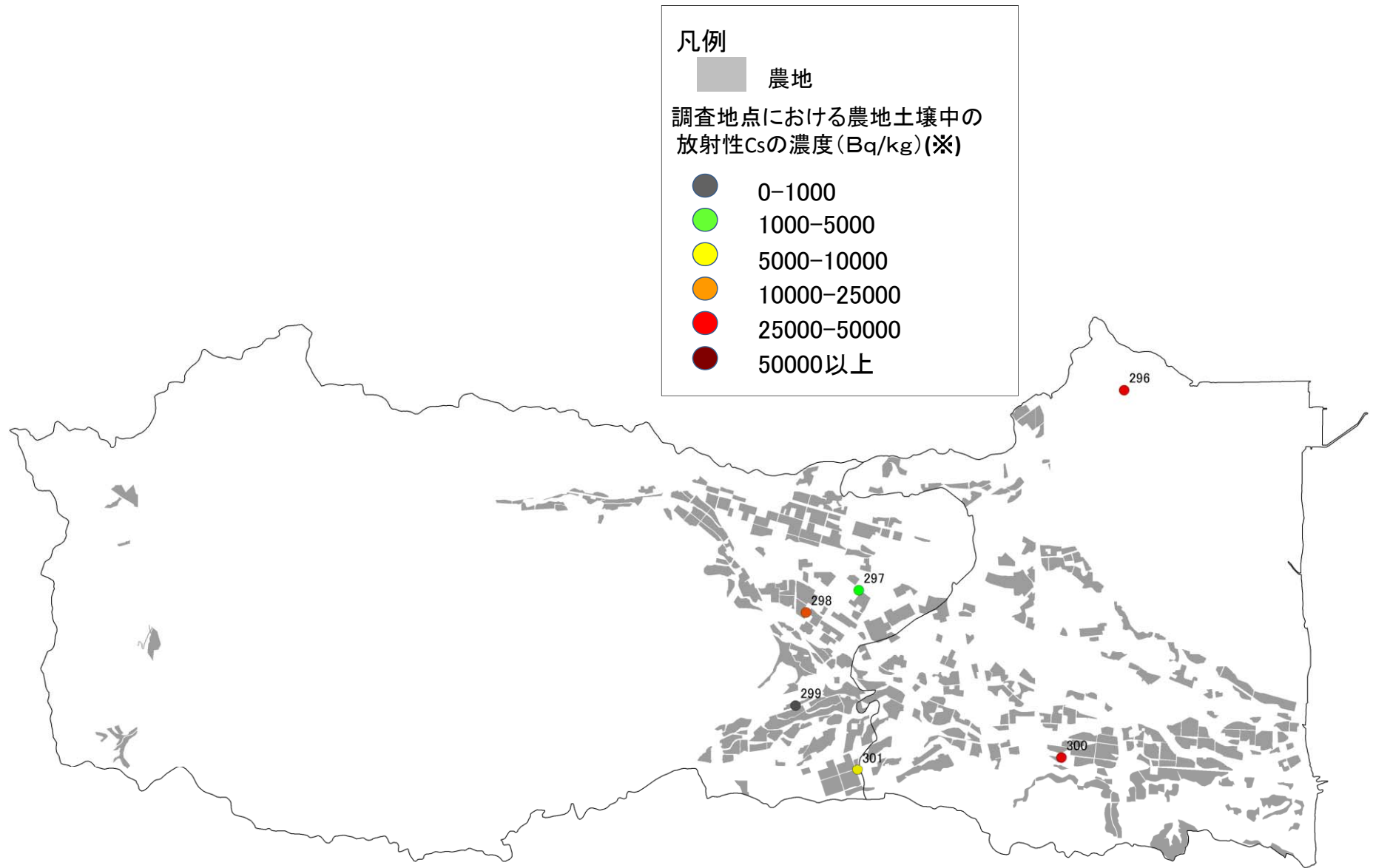
# 福島県川内村 調査地点における農地土壌の放射性物質濃度分布図



(注)農地の分布は、2010年に独立行政法人農業環境技術研究所(当時)が作成・公開した農地土壌図(2001年の農地の分布状況を反映)から作成。

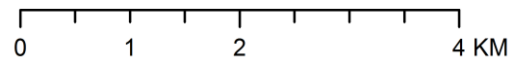
(平成29年11月16日時点に換算して作成)

# 福島県大熊町 調査地点における農地土壌の放射性物質濃度分布図



(注)農地の分布は、2010年に独立行政法人農業環境技術研究所(当時)が作成・公開した農地土壌図(2001年の農地の分布状況を反映)から作成。

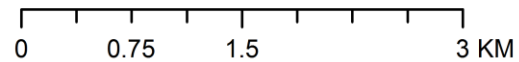
(平成29年11月16日時点に換算して作成)



# 福島県双葉町 調査地点における農地土壌の放射性物質濃度分布図

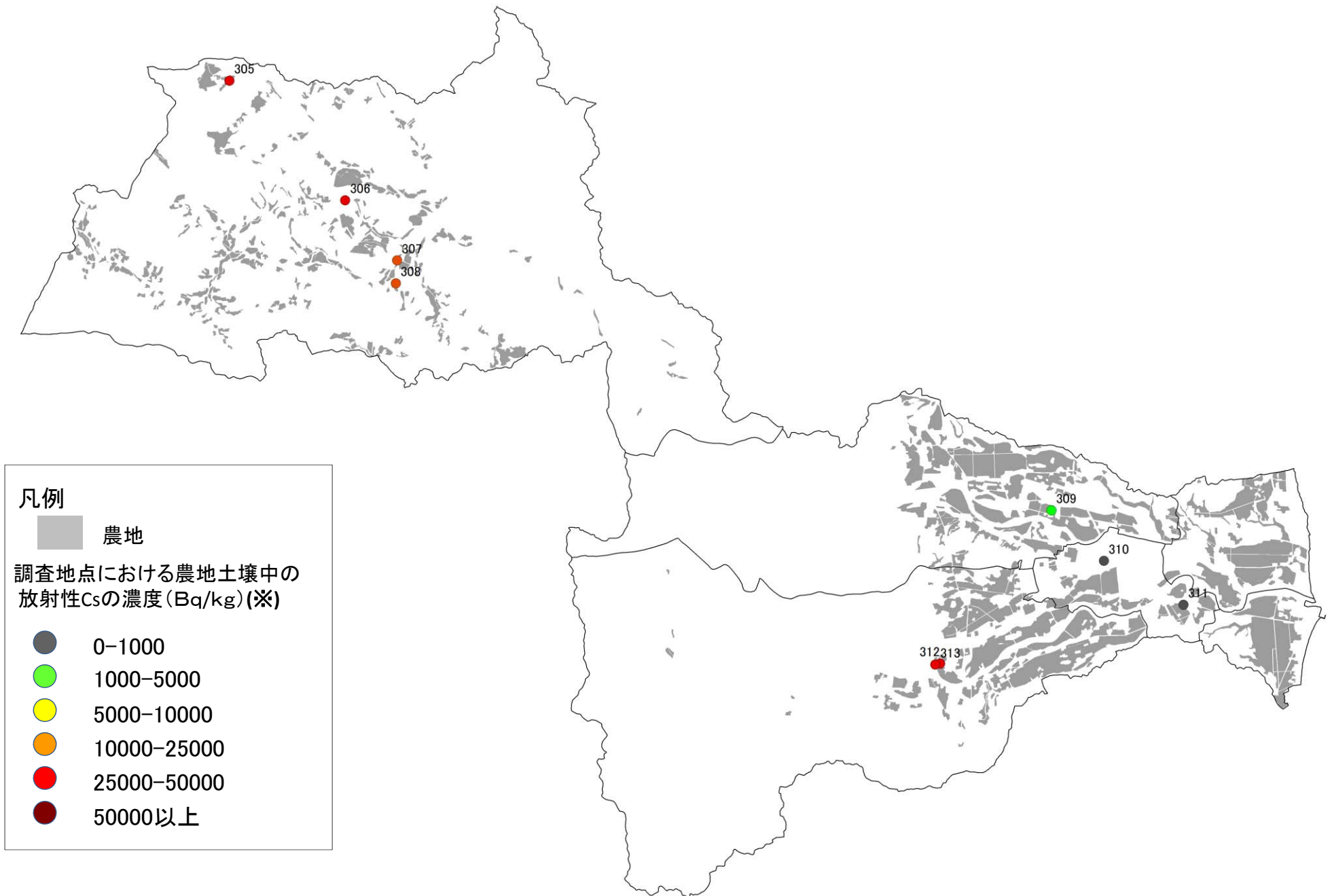


(注)農地の分布は、2010年に独立行政法人農業環境技術研究所(当時)が作成・公開した農地土壌図(2001年の農地の分布状況を反映)から作成。



(平成29年11月16日時点に換算して作成)

# 福島県浪江町 調査地点における農地土壌の放射性物質濃度分布図



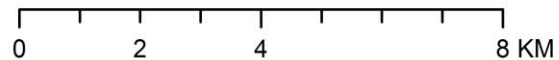
**凡例**

■ 農地

調査地点における農地土壌中の放射性Csの濃度 (Bq/kg) (※)

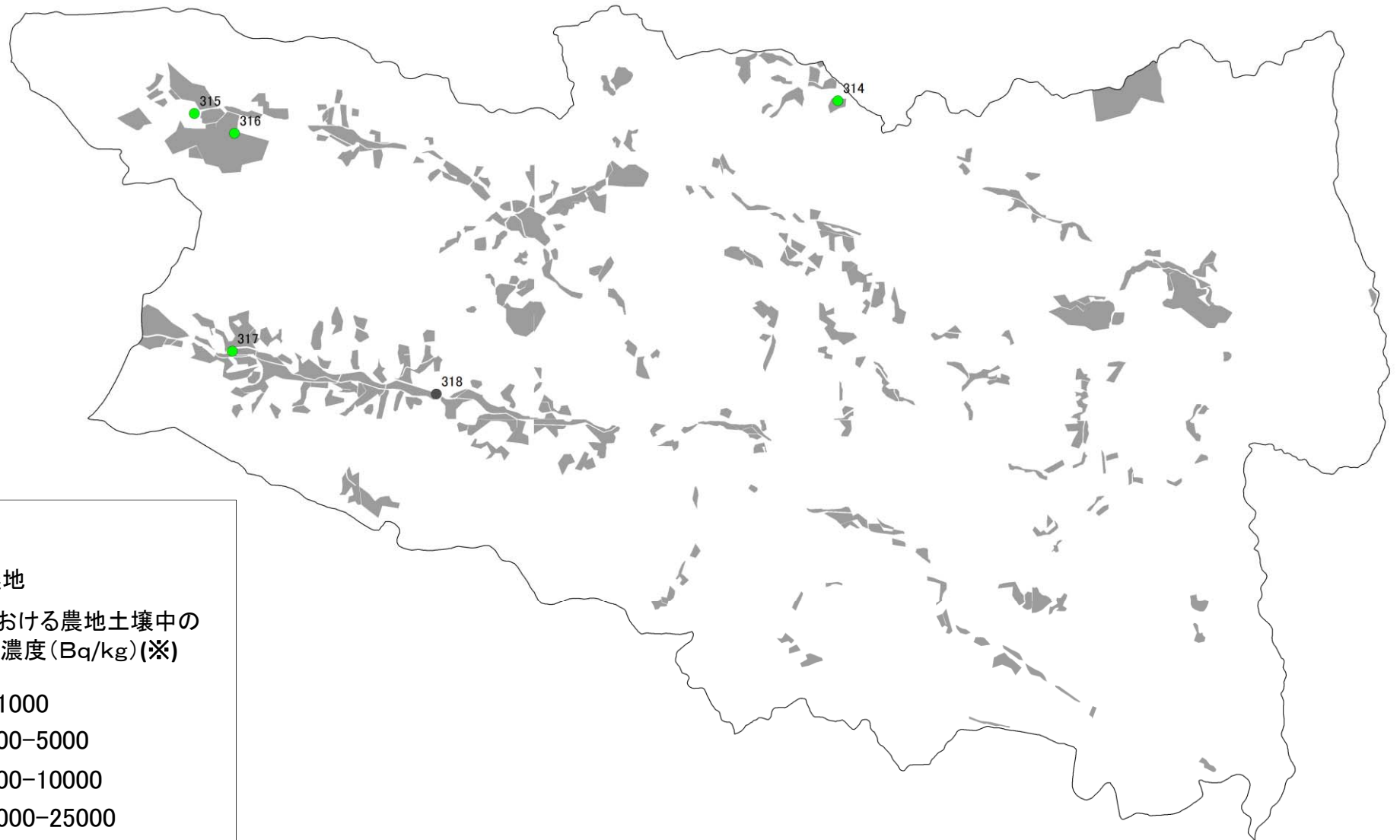
- 0-1000
- 1000-5000
- 5000-10000
- 10000-25000
- 25000-50000
- 50000以上

(注) 農地の分布は、2010年に独立行政法人農業環境技術研究所(当時)が作成・公開した農地土壌図(2001年の農地の分布状況を反映)から作成。



(平成29年11月16日時点に換算して作成)

# 福島県葛尾村 調査地点における農地土壌の放射性物質濃度分布図



## 凡例

■ 農地

調査地点における農地土壌中の放射性Csの濃度(Bq/kg)(※)

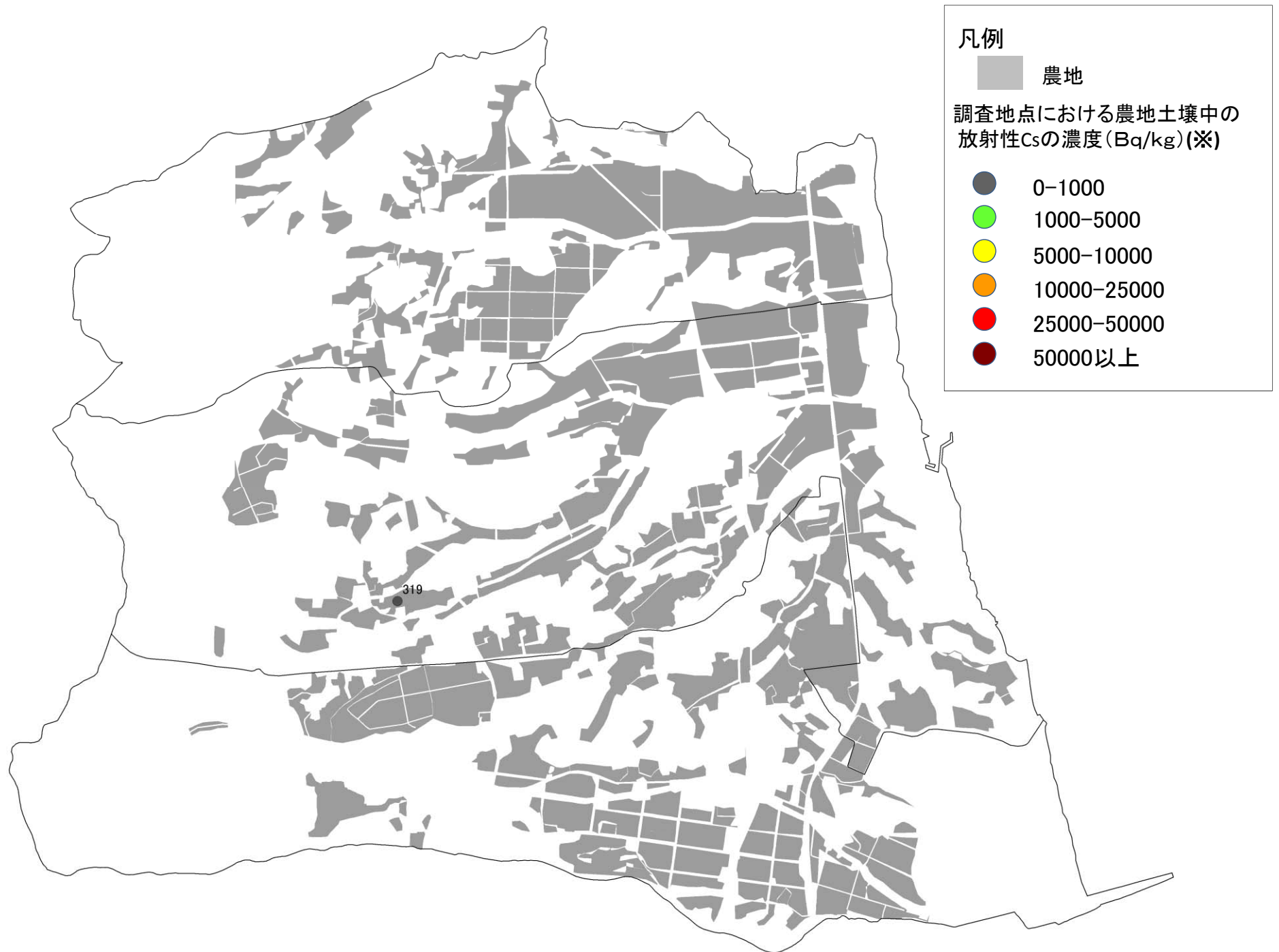
- 0-1000
- 1000-5000
- 5000-10000
- 10000-25000
- 25000-50000
- 50000以上

0 0.75 1.5 3 KM

(注)農地の分布は、2010年に独立行政法人農業環境技術研究所(当時)が作成・公開した農地土壌図(2001年の農地の分布状況を反映)から作成。

(平成29年11月16日時点に換算して作成)

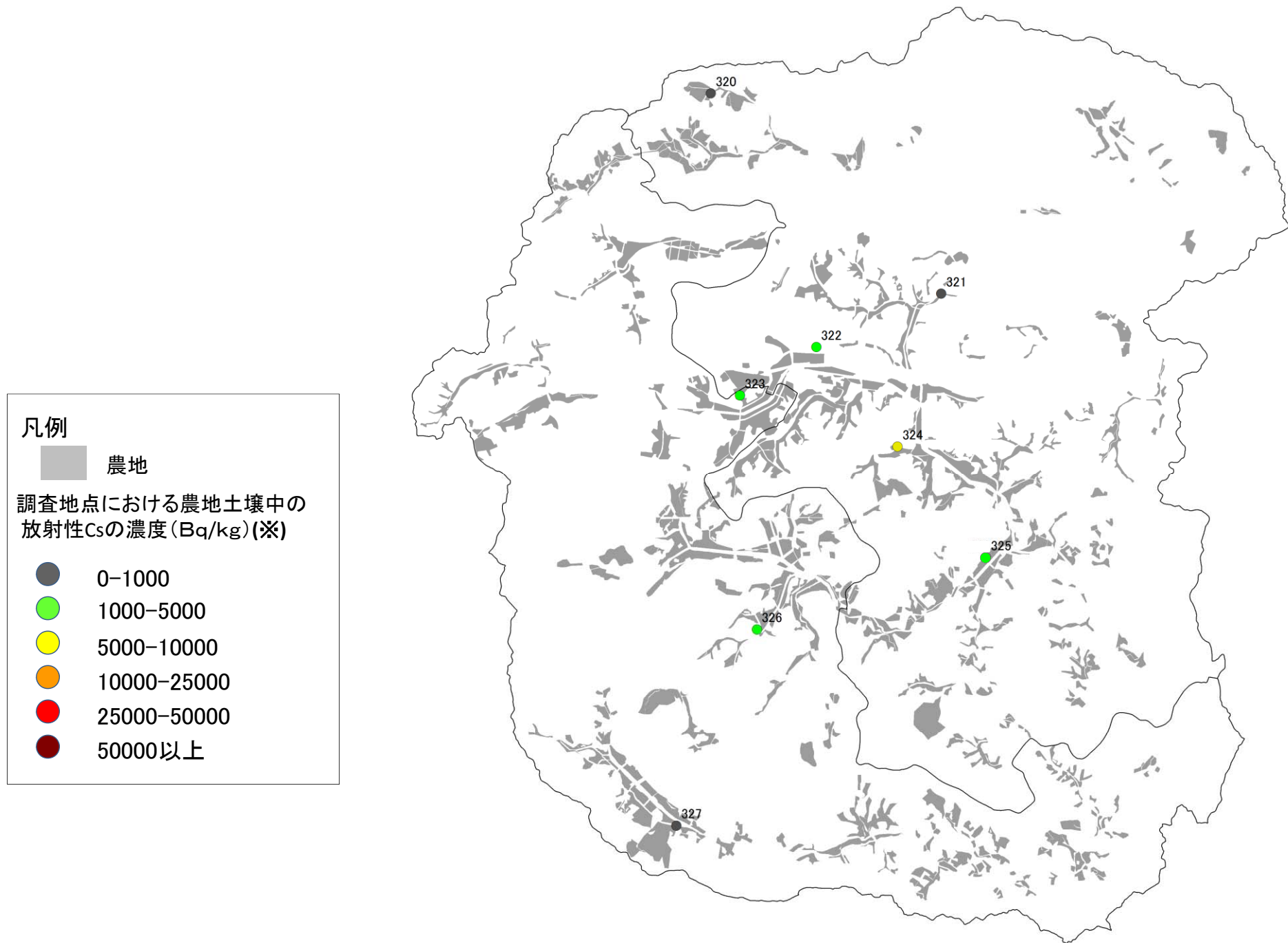
# 福島県新地町 調査地点における農地土壌の放射性物質濃度分布図



(注)農地の分布は、2010年に独立行政法人農業環境技術研究所(当時)が作成・公開した農地土壌図(2001年の農地の分布状況を反映)から作成。

(平成29年11月16日時点に換算して作成)

# 福島県飯舘村 調査地点における農地土壌の放射性物質濃度分布図



(注)農地の分布は、2010年に独立行政法人農業環境技術研究所(当時)が作成・公開した農地土壌図(2001年の農地の分布状況を反映)から作成。

(平成29年11月16日時点に換算して作成)