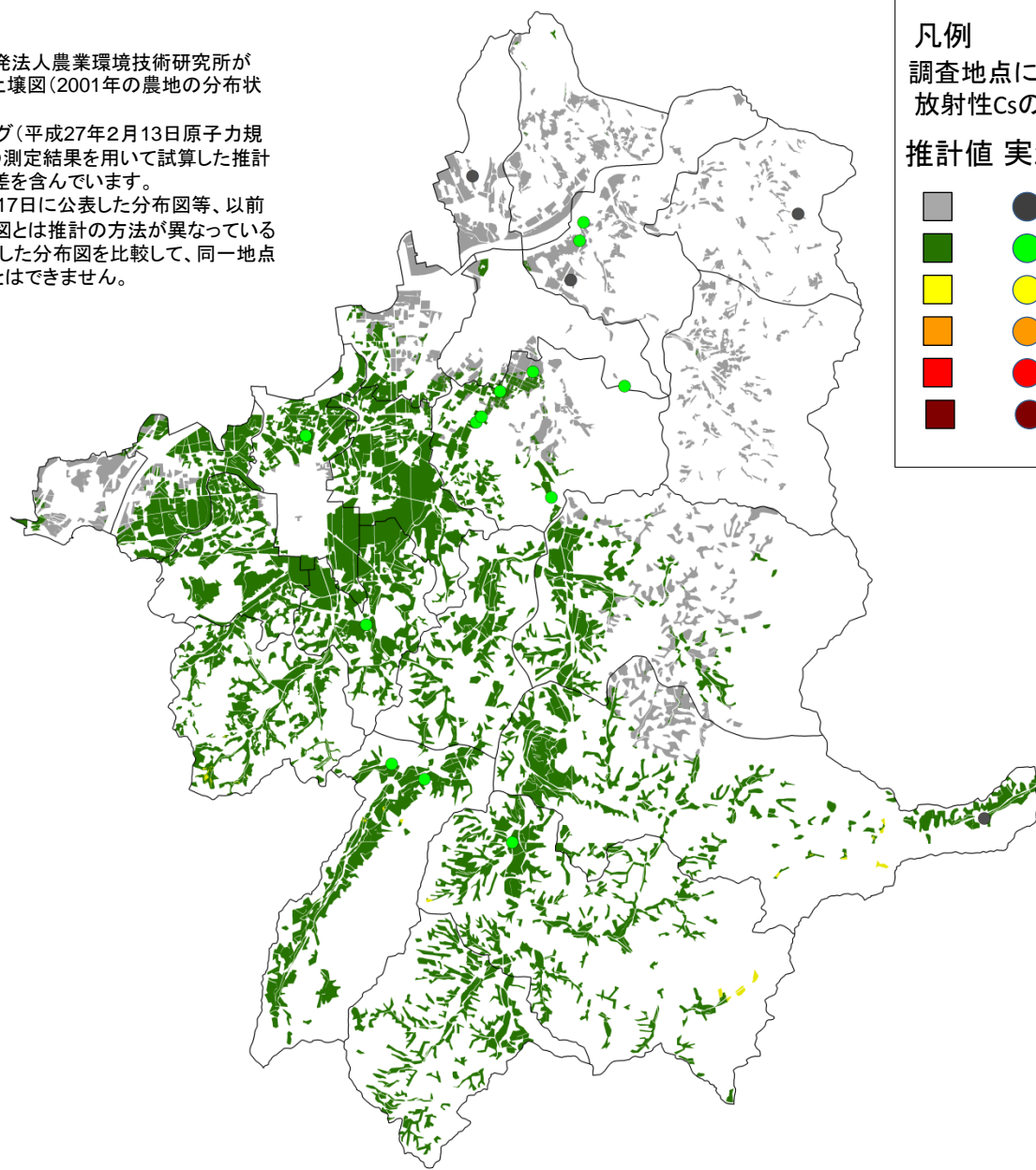


伊達市 農地土壌の放射性物質濃度分布図

- (注1) 農地の分布は、国立研究開発法人農業環境技術研究所が2010年に作成・公開した農地土壌図(2001年の農地の分布状況を反映)から作成。
- (注2) 推計値は、航空機モニタリング(平成27年2月13日原子力規制庁公表)による空間線量率の測定結果を用いて試算した推計に基づくものであり、一定の誤差を含んでいます。
- (注3) 本分布図は、平成26年10月17日に公表した分布図等、以前に農林水産省が公表した分布図とは推計の方法が異なっているため、本分布図と、以前に公表した分布図を比較して、同一地点の推計値の増減を評価することはできません。



凡例
調査地点における農地土壌中の放射性Csの濃度(Bq/kg)

推計値 実測値

■ (Grey)	● (Black)	0-1000
■ (Dark Green)	● (Light Green)	1000-5000
■ (Yellow)	● (Yellow)	5000-10000
■ (Orange)	● (Orange)	10000-25000
■ (Red)	● (Red)	25000-50000
■ (Dark Red)	● (Dark Red)	50000以上

0 2.5 5 10 KM

(平成26年11月7日時点に換算して作成)