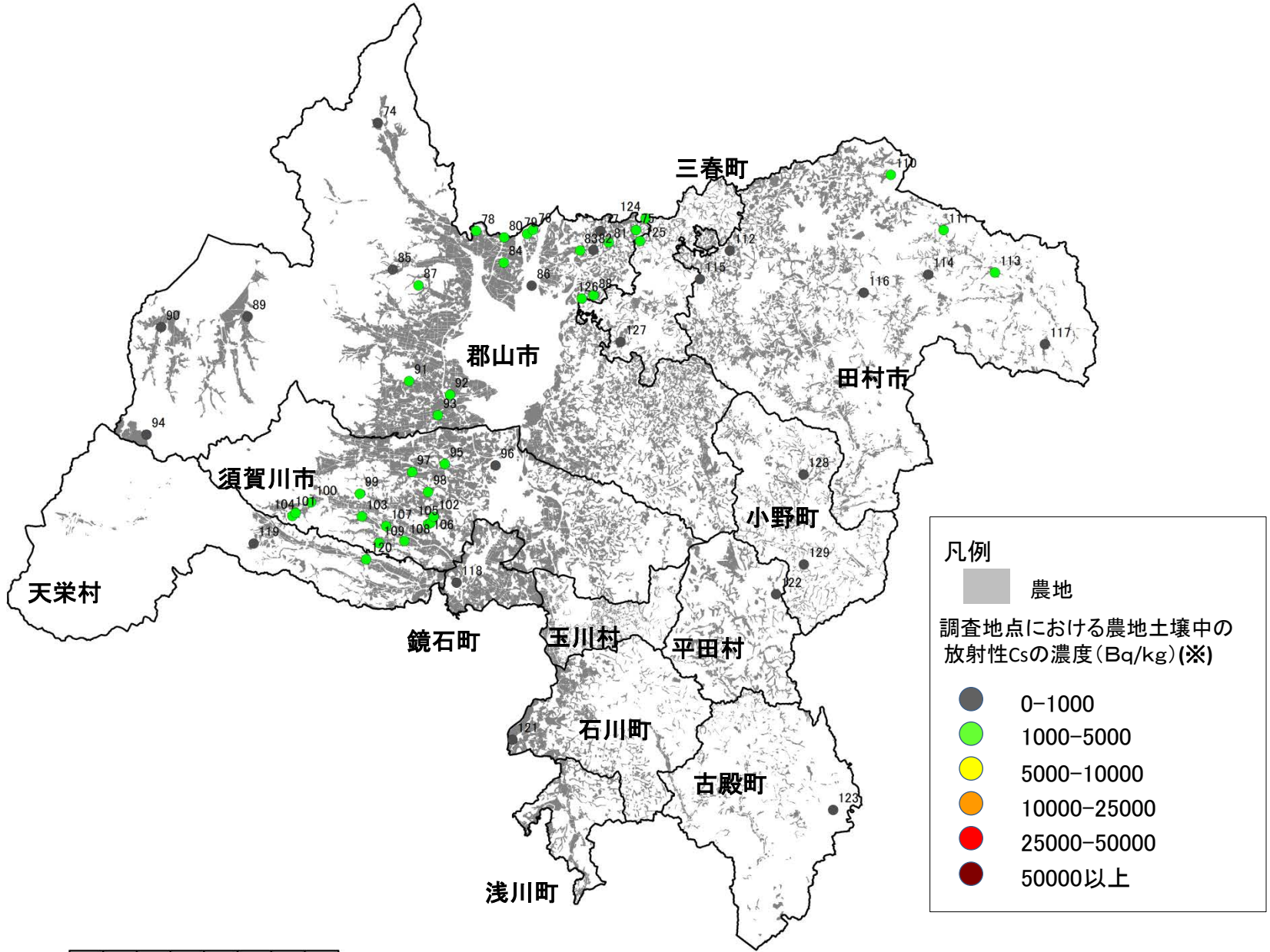


# 福島県県中 調査地点における農地土壌の放射性物質濃度分布図



0 5 10 20 KM

(注) 農地の分布は、2010年に国立研究開発法人農業環境技術研究所(当時)が作成・公開した農地土壌図(2001年の農地の分布状況を反映)から作成。

(平成28年11月18日時点に換算して作成)