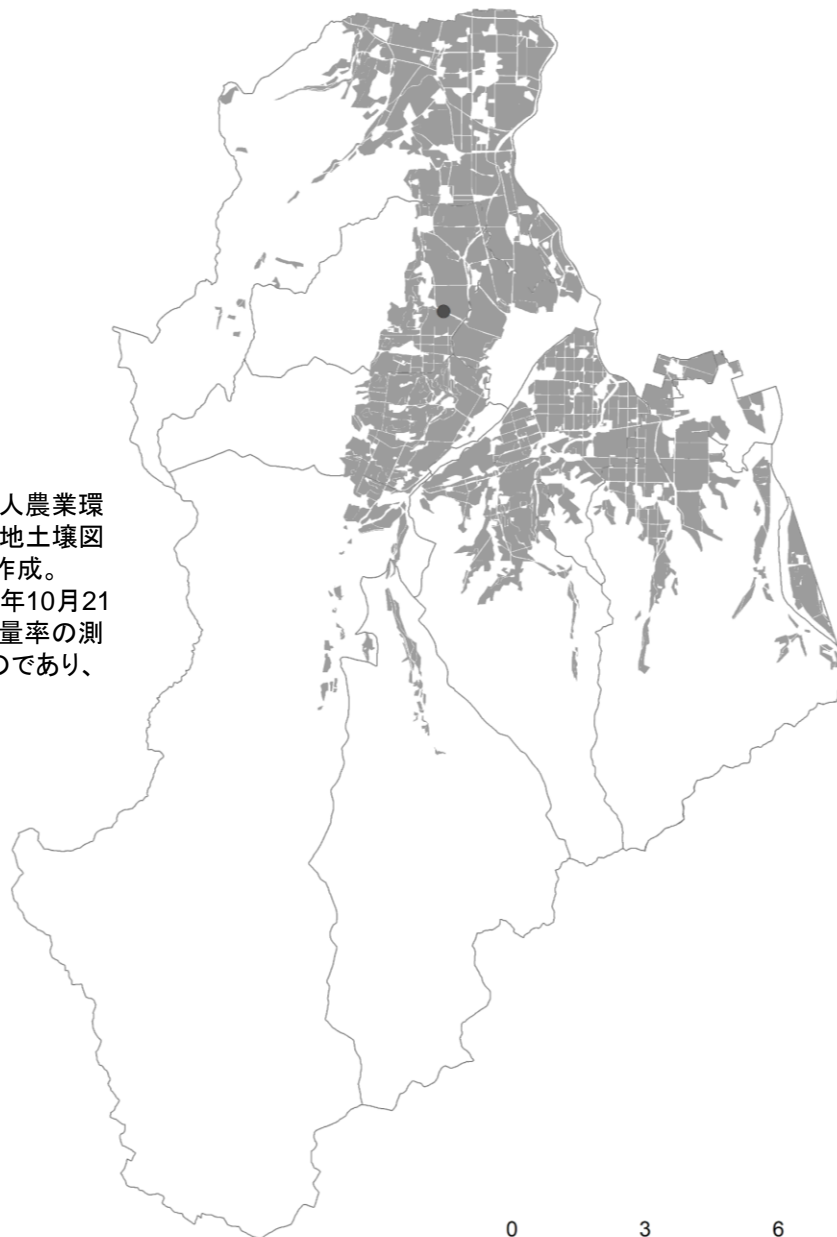
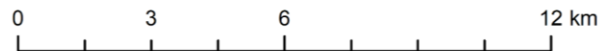
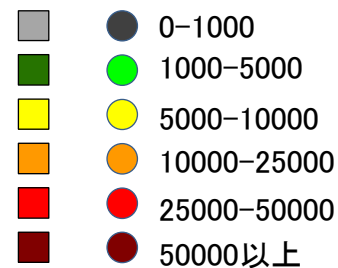


会津美里町 農地土壌の放射性物質濃度推定図



凡例
調査地点における農地土壌中の
放射性Csの濃度(Bq/kg)

推定値 実測値



(注1)農地の分布は、2010年に独立行政法人農業環境技術研究所(当時)が作成・公開した農地土壌図(2001年の農地の分布状況を反映)から作成。
(注2)推定値は、航空機モニタリング(令和4年10月21日原子力規制委員会公表)による空間線量率の測定結果を用いて試算した推計に基づくものであり、一定の誤差を含んでいます。

(令和4年10月21日時点に換算して作成)