

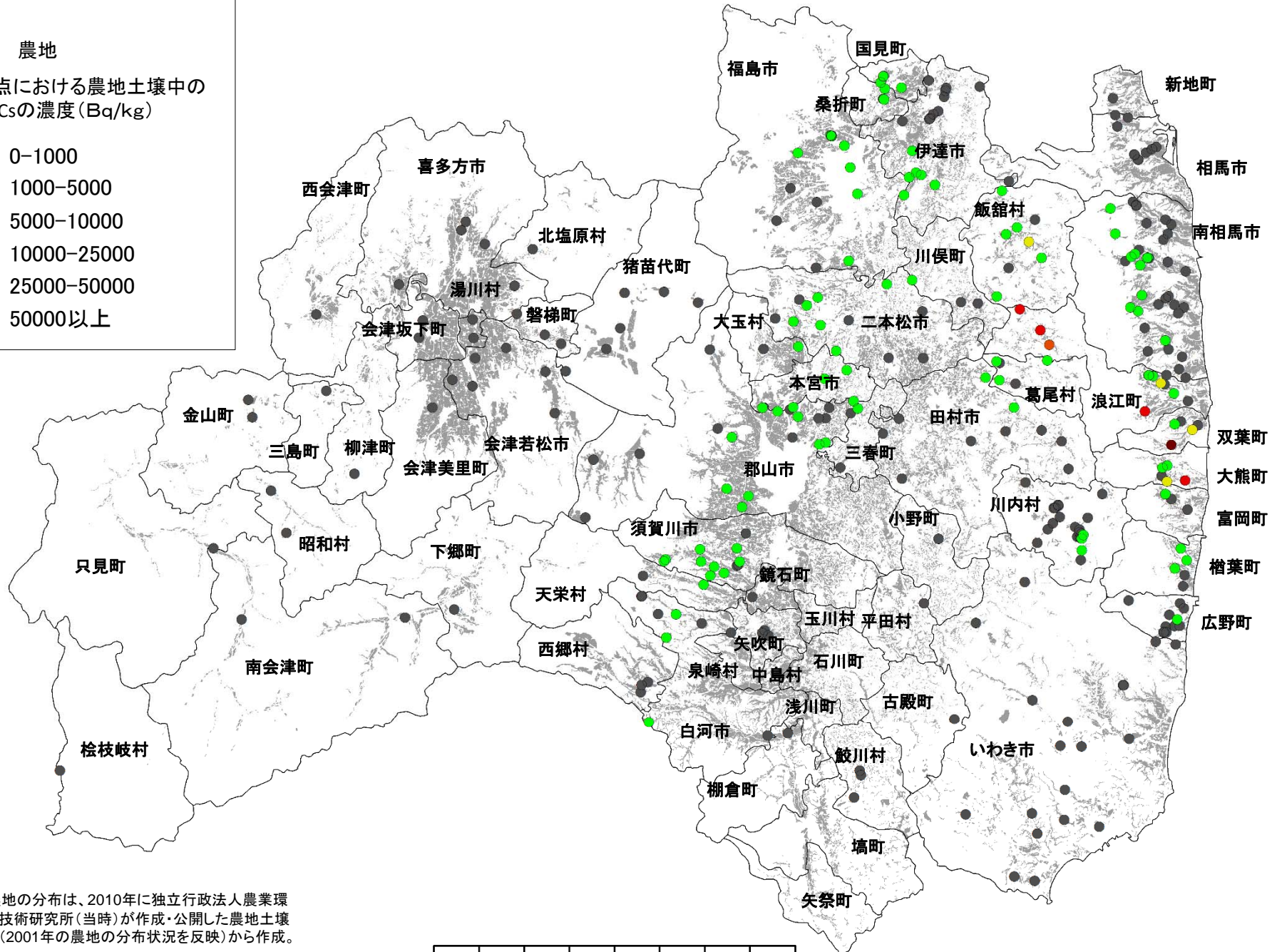
福島県 農地土壌の放射性物質濃度分布図

凡例

■ 農地

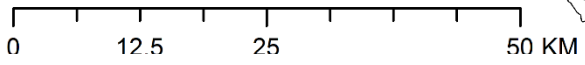
調査地点における農地土壌中の放射性Csの濃度(Bq/kg)

- 0-1000
- 1000-5000
- 5000-10000
- 10000-25000
- 25000-50000
- 50000以上



(注)農地の分布は、2010年に独立行政法人農業環境技術研究所(当時)が作成・公開した農地土壌図(2001年の農地の分布状況を反映)から作成。

(令和元年11月2日時点に換算して作成)



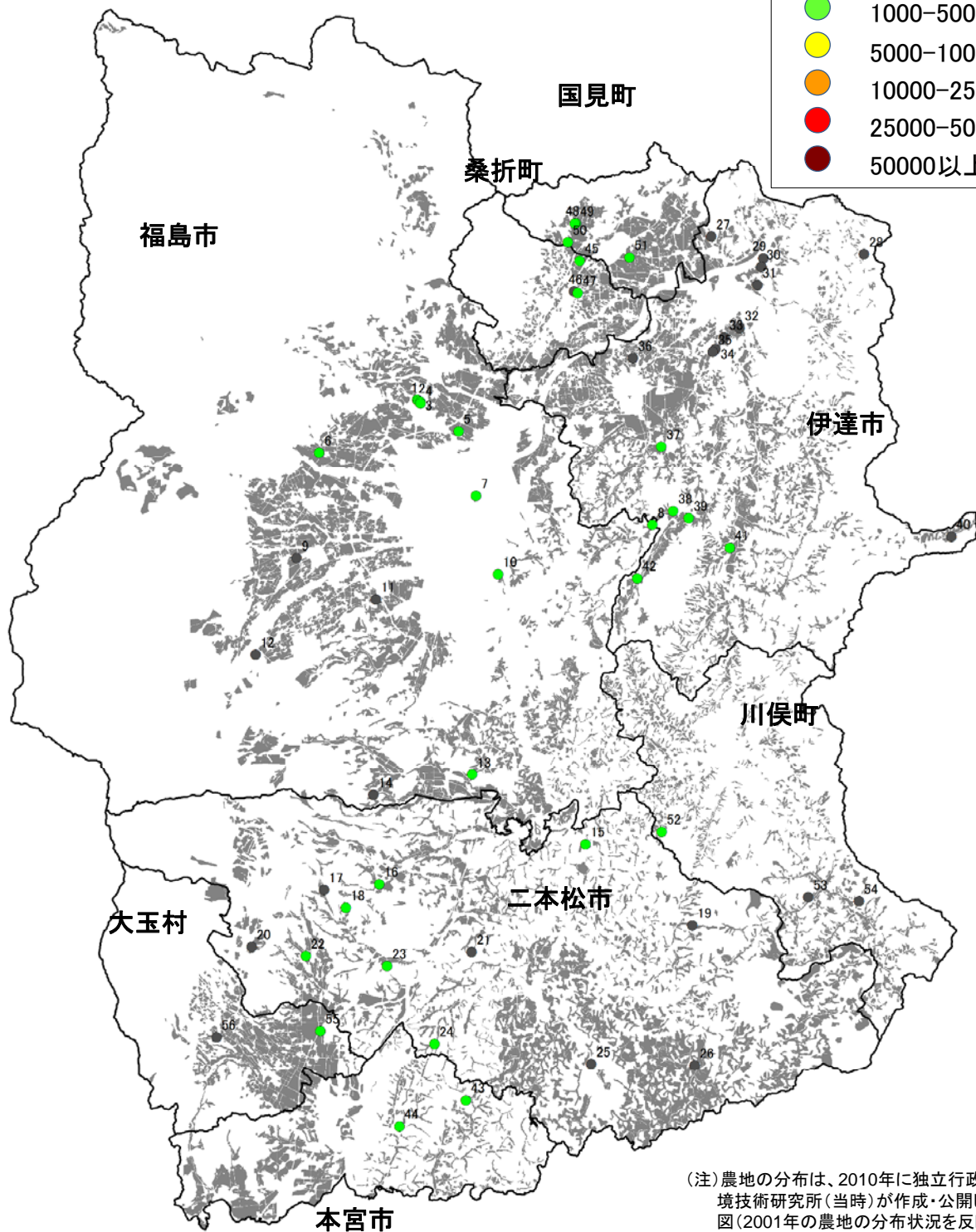
福島県県北 農地土壌の放射性物質濃度分布図

凡例

■ 農地

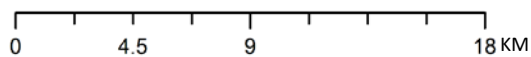
調査地点における農地土壌中の放射性Csの濃度(Bq/kg)

- 0-1000
- 1000-5000
- 5000-10000
- 10000-25000
- 25000-50000
- 50000以上



(注) 農地の分布は、2010年に独立行政法人農業環境技術研究所(当時)が作成・公開した農地土壌図(2001年の農地の分布状況を反映)から作成。

(令和元年11月2日時点に換算して作成)



福島県相馬市 農地土壌の放射性物質濃度分布図

凡例

■ 農地

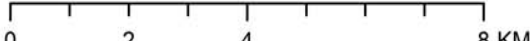
調査地点における農地土壌中の放射性Csの濃度(Bq/kg)

- 0-1000
- 1000-5000
- 5000-10000
- 10000-25000
- 25000-50000
- 50000以上

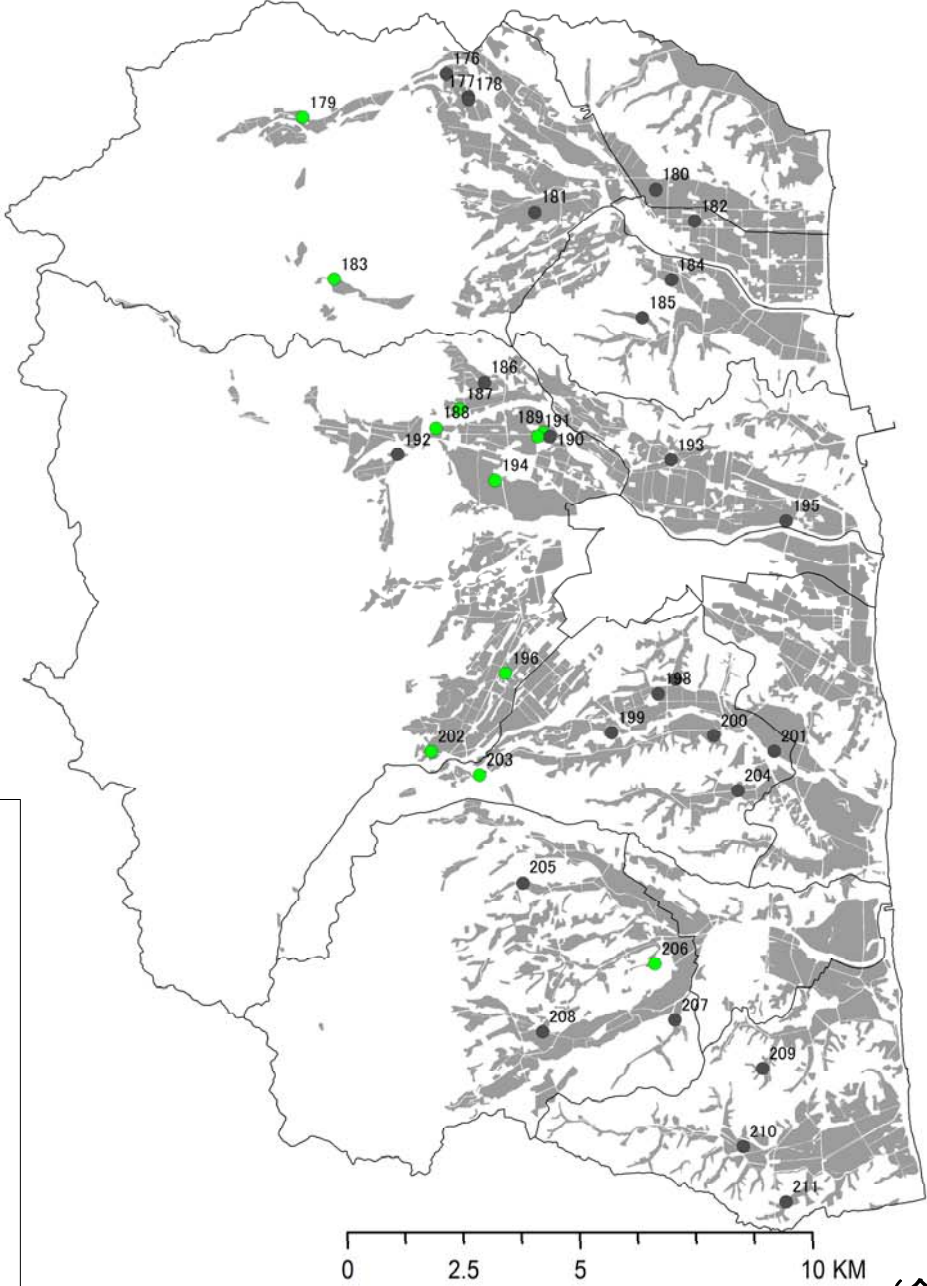


(注)農地の分布は、2010年に独立行政法人農業環境技術研究所(当時)が作成・公開した農地土壌図(2001年の農地の分布状況を反映)から作成。

(令和元年11月2日時点に換算して作成)



福島県南相馬市 農地土壌の放射性物質濃度分布図



凡例

■ 農地

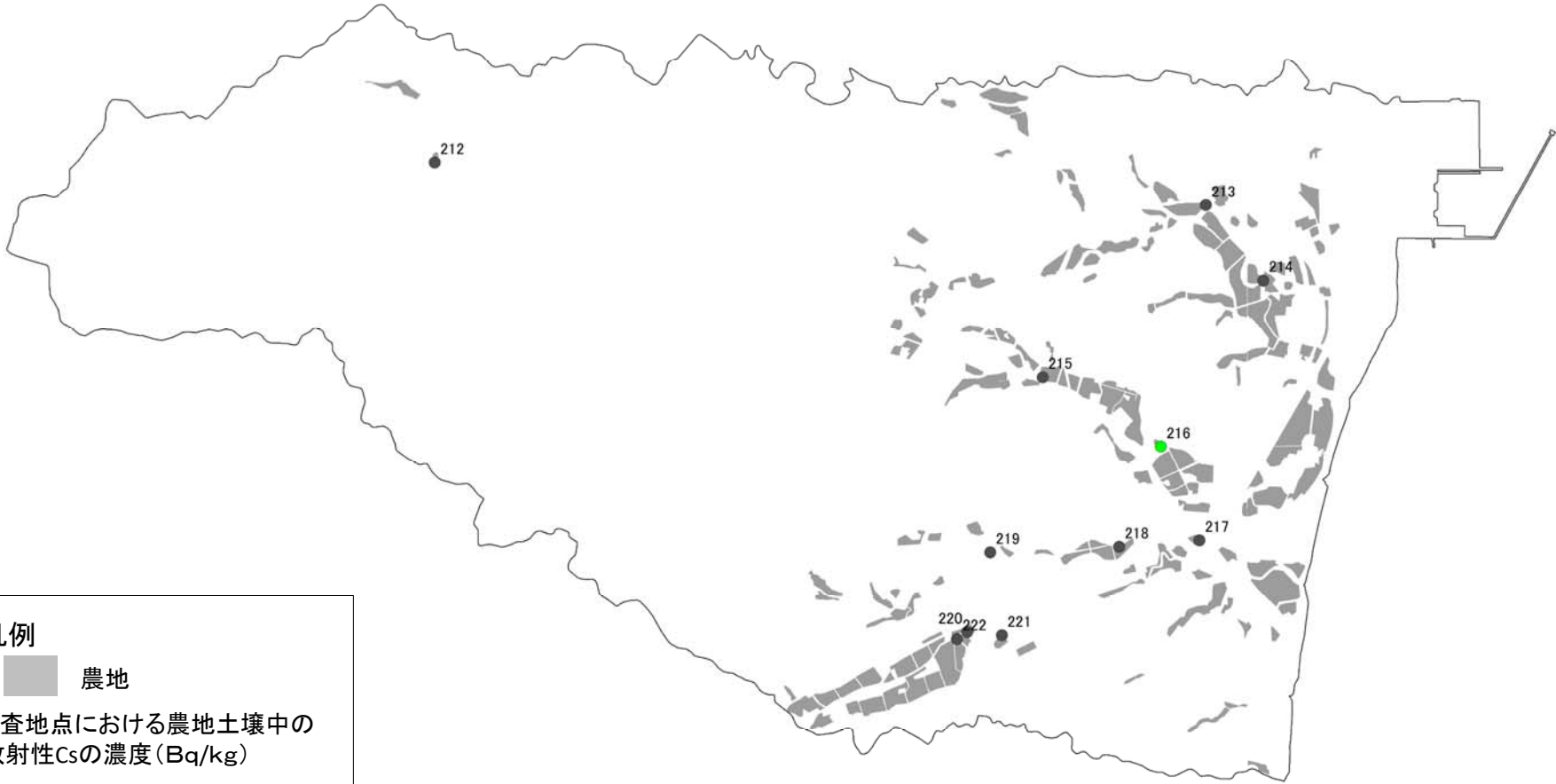
調査地点における農地土壌中の放射性Csの濃度(Bq/kg)

- 0-1000
- 1000-5000
- 5000-10000
- 10000-25000
- 25000-50000
- 50000以上

(注)農地の分布は、2010年に独立行政法人農業環境技術研究所(当時)が作成・公開した農地土壌図(2001年の農地の分布状況を反映)から作成。

(令和元年11月2日時点に換算して作成)

福島県広野町 農地土壌の放射性物質濃度分布図

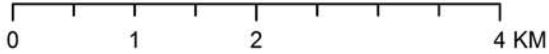


凡例

■ 農地

調査地点における農地土壌中の放射性Csの濃度(Bq/kg)

- 0-1000
- 1000-5000
- 5000-10000
- 10000-25000
- 25000-50000
- 50000以上



(注)農地の分布は、2010年に独立行政法人農業環境技術研究所(当時)が作成・公開した農地土壌図(2001年の農地の分布状況を反映)から作成。

(令和元年11月2日時点に換算して作成)

福島県楢葉町 農地土壌の放射性物質濃度分布図

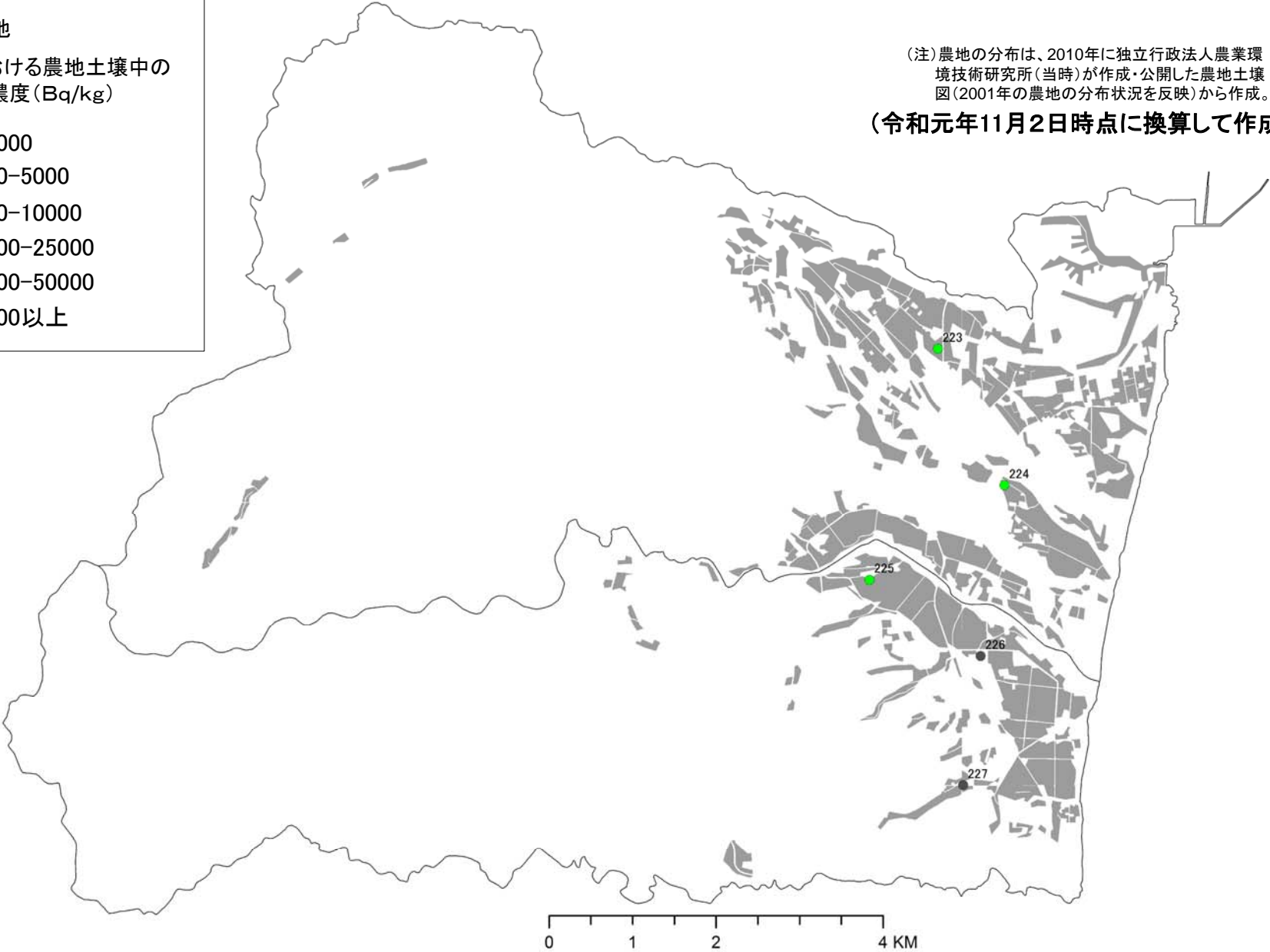
凡例

■ 農地

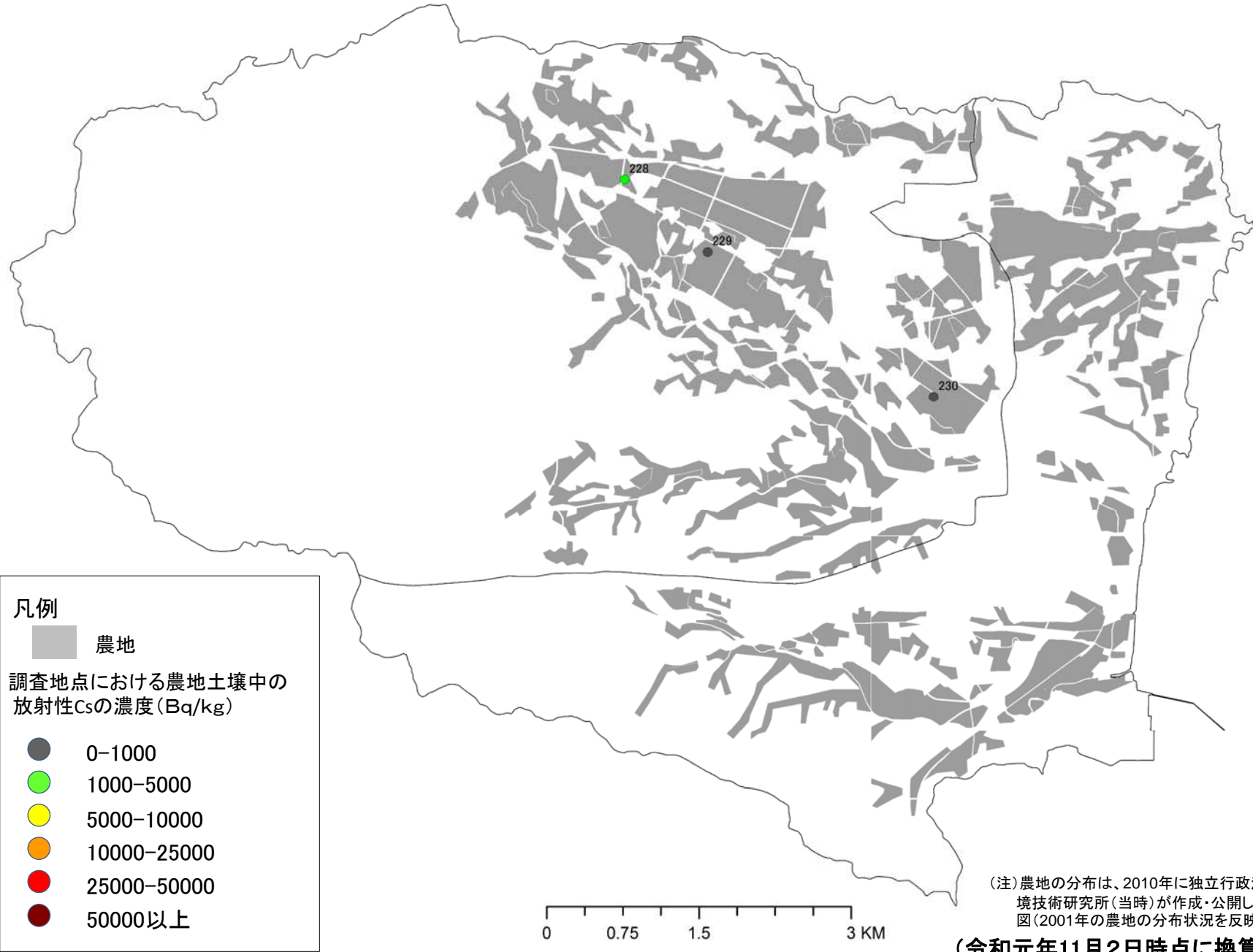
調査地点における農地土壌中の放射性Csの濃度(Bq/kg)

- 0-1000
- 1000-5000
- 5000-10000
- 10000-25000
- 25000-50000
- 50000以上

(注)農地の分布は、2010年に独立行政法人農業環境技術研究所(当時)が作成・公開した農地土壌図(2001年の農地の分布状況を反映)から作成。
(令和元年11月2日時点に換算して作成)

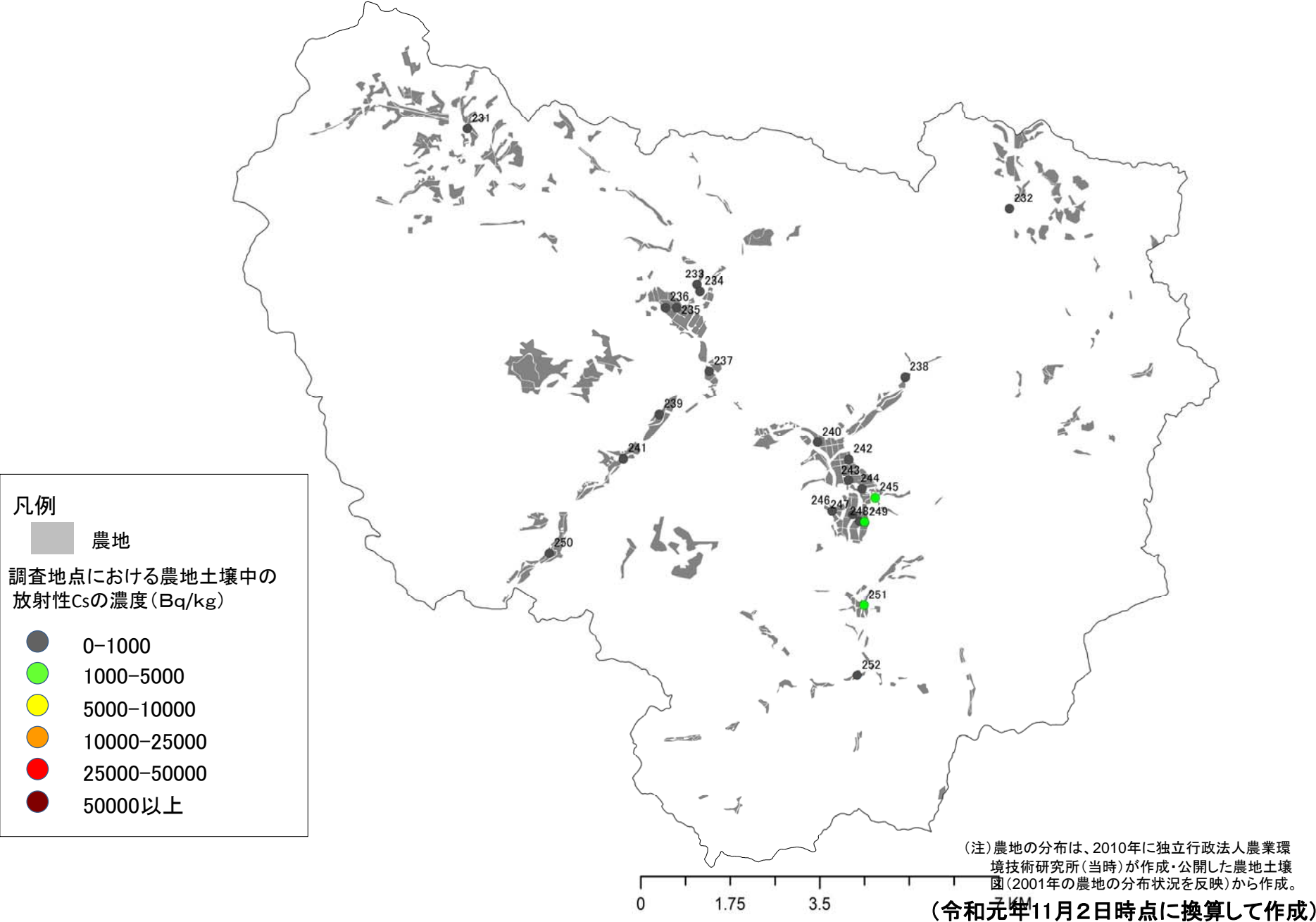


福島県富岡町 農地土壌の放射性物質濃度分布図

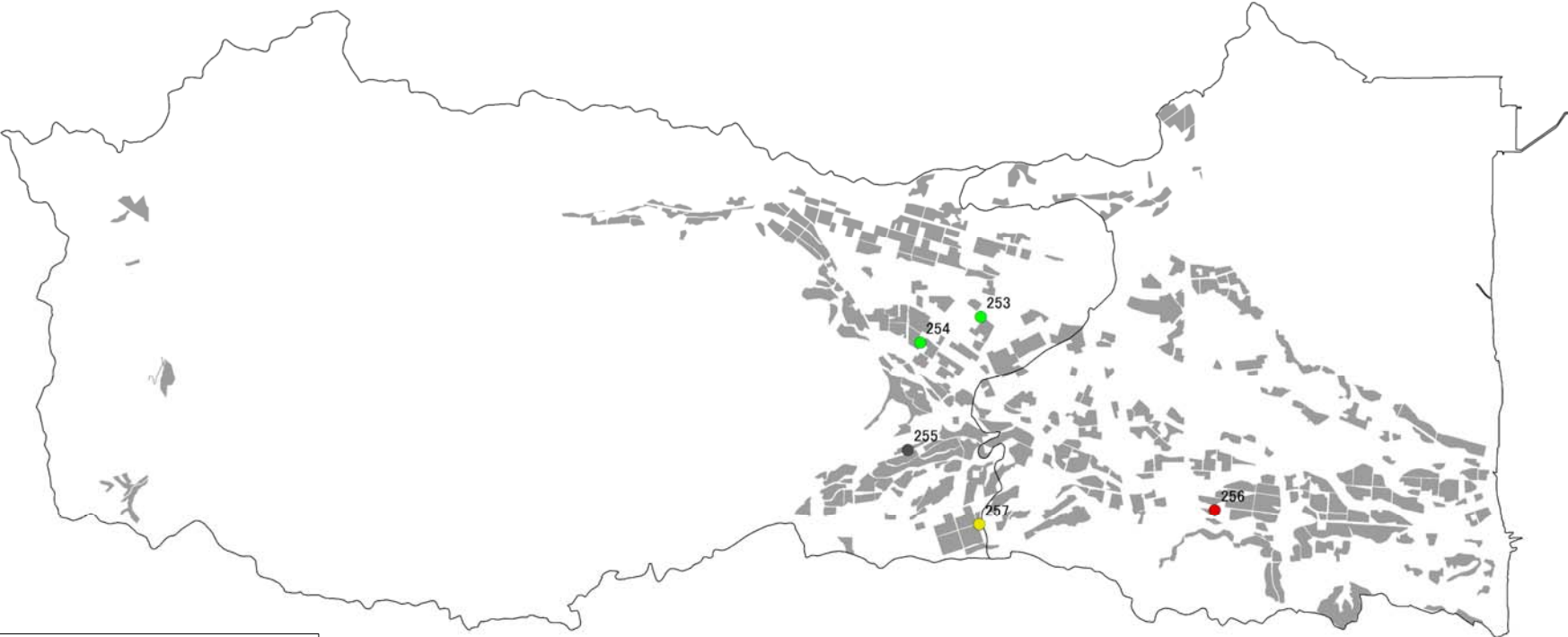


(注)農地の分布は、2010年に独立行政法人農業環境技術研究所(当時)が作成・公開した農地土壌図(2001年の農地の分布状況を反映)から作成。
(令和元年11月2日時点に換算して作成)

福島県川内村 農地土壌の放射性物質濃度分布図



福島県大熊町 農地土壌の放射性物質濃度分布図

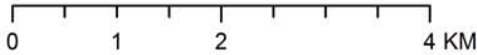


凡例

■ 農地

調査地点における農地土壌中の放射性Csの濃度(Bq/kg)

- 0-1000
- 1000-5000
- 5000-10000
- 10000-25000
- 25000-50000
- 50000以上



(注)農地の分布は、2010年に独立行政法人農業環境技術研究所(当時)が作成・公開した農地土壌図(2001年の農地の分布状況を反映)から作成。
(令和元年11月2日時点に換算して作成)

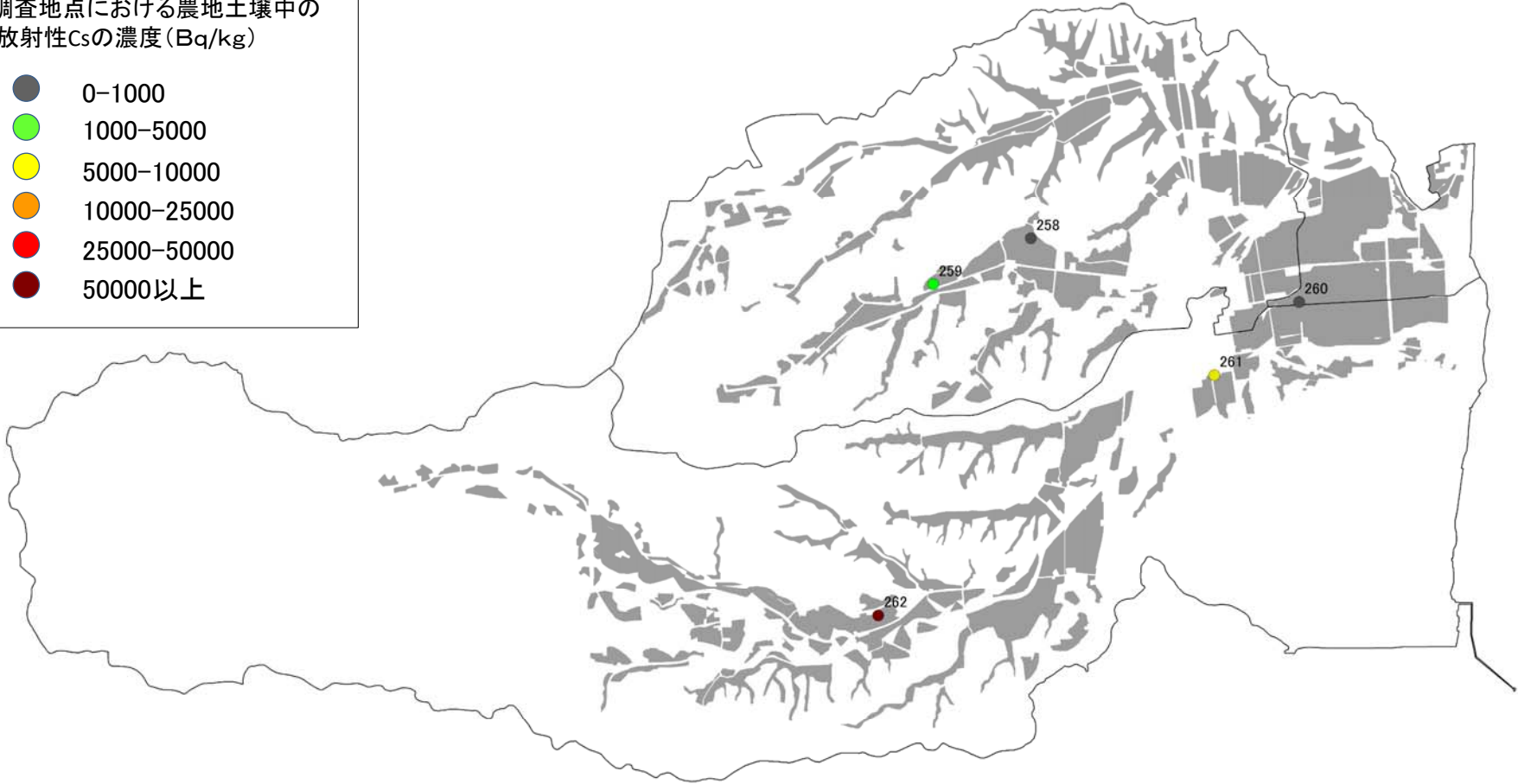
福島県双葉町 農地土壌の放射性物質濃度分布図

凡例

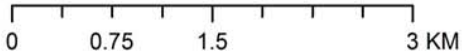
■ 農地

調査地点における農地土壌中の放射性Csの濃度(Bq/kg)

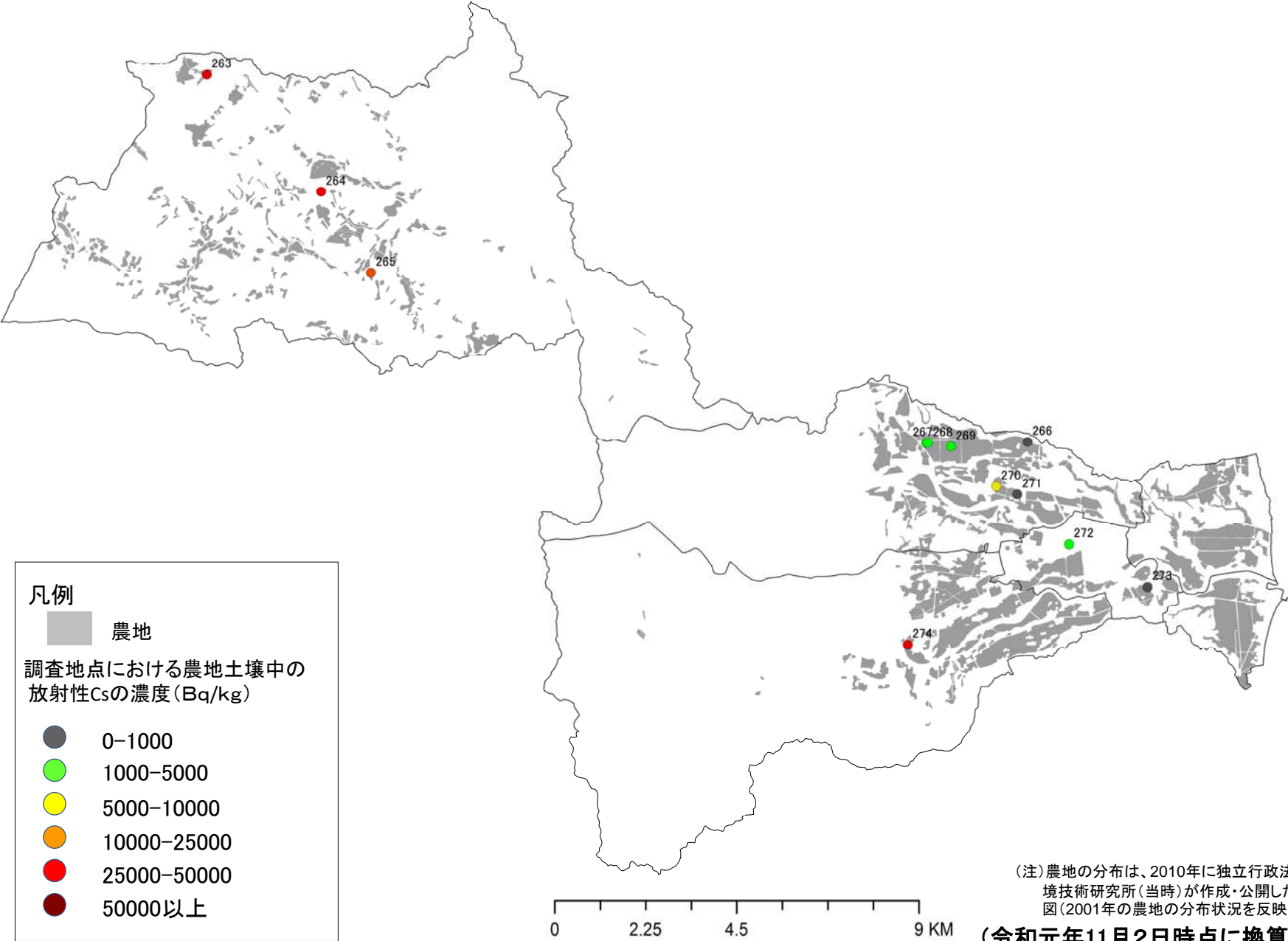
- 0-1000
- 1000-5000
- 5000-10000
- 10000-25000
- 25000-50000
- 50000以上



(注)農地の分布は、2010年に独立行政法人農業環境技術研究所(当時)が作成・公開した農地土壌図(2001年の農地の分布状況を反映)から作成。
(令和元年11月2日時点に換算して作成)

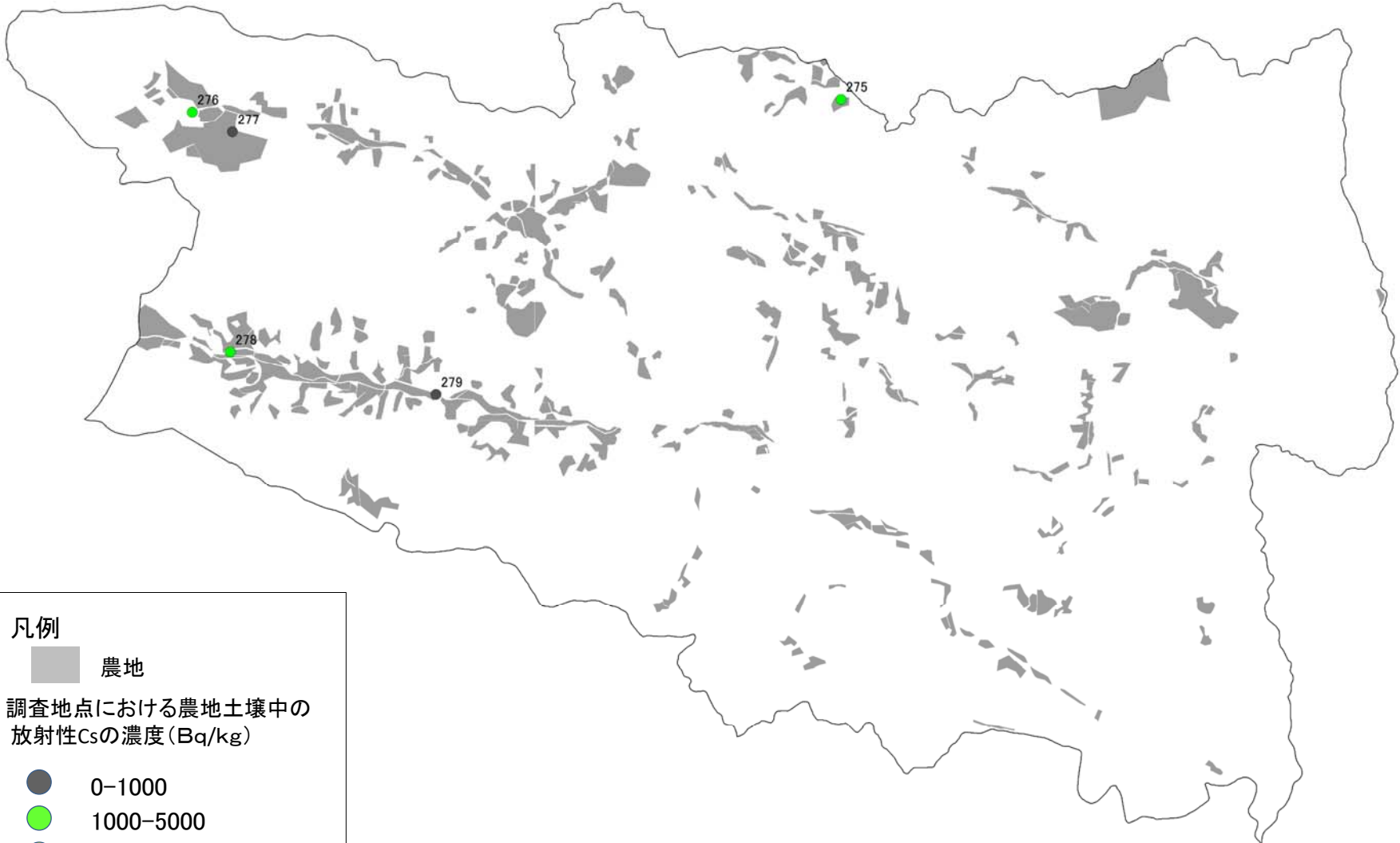


福島県浪江町 農地土壌の放射性物質濃度分布図



(注)農地の分布は、2010年に独立行政法人農業環境技術研究所(当時)が作成・公開した農地土壌図(2001年の農地の分布状況を反映)から作成。
 (令和元年11月2日時点に換算して作成)

福島県葛尾村 農地土壌の放射性物質濃度分布図

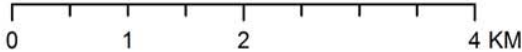


凡例

■ 農地

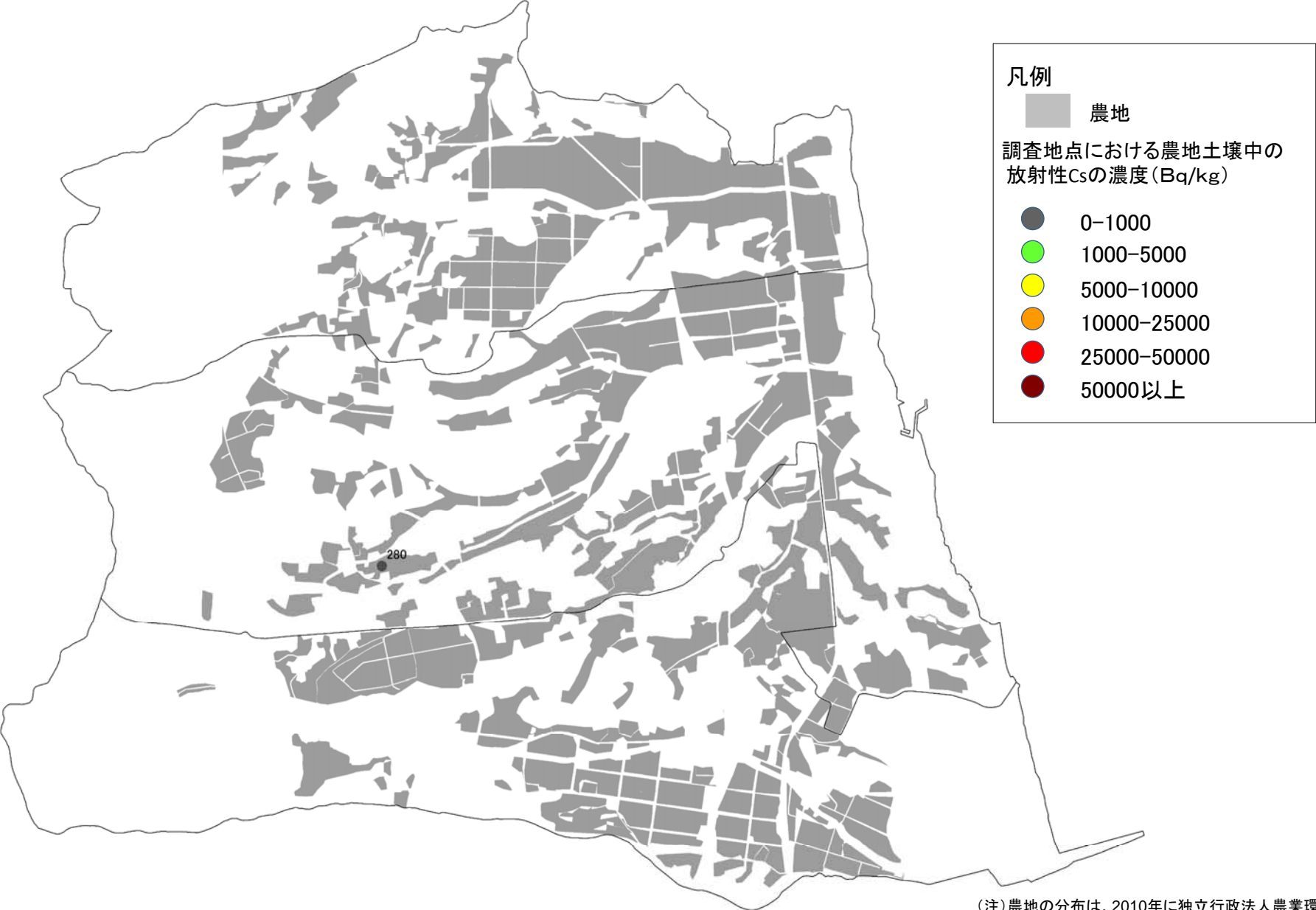
調査地点における農地土壌中の放射性Csの濃度(Bq/kg)

- 0-1000
- 1000-5000
- 5000-10000
- 10000-25000
- 25000-50000
- 50000以上



(注)農地の分布は、2010年に独立行政法人農業環境技術研究所(当時)が作成・公開した農地土壌図(2001年の農地の分布状況を反映)から作成。
(令和元年11月2日時点に換算して作成)

福島県新地町 農地土壌の放射性物質濃度分布図

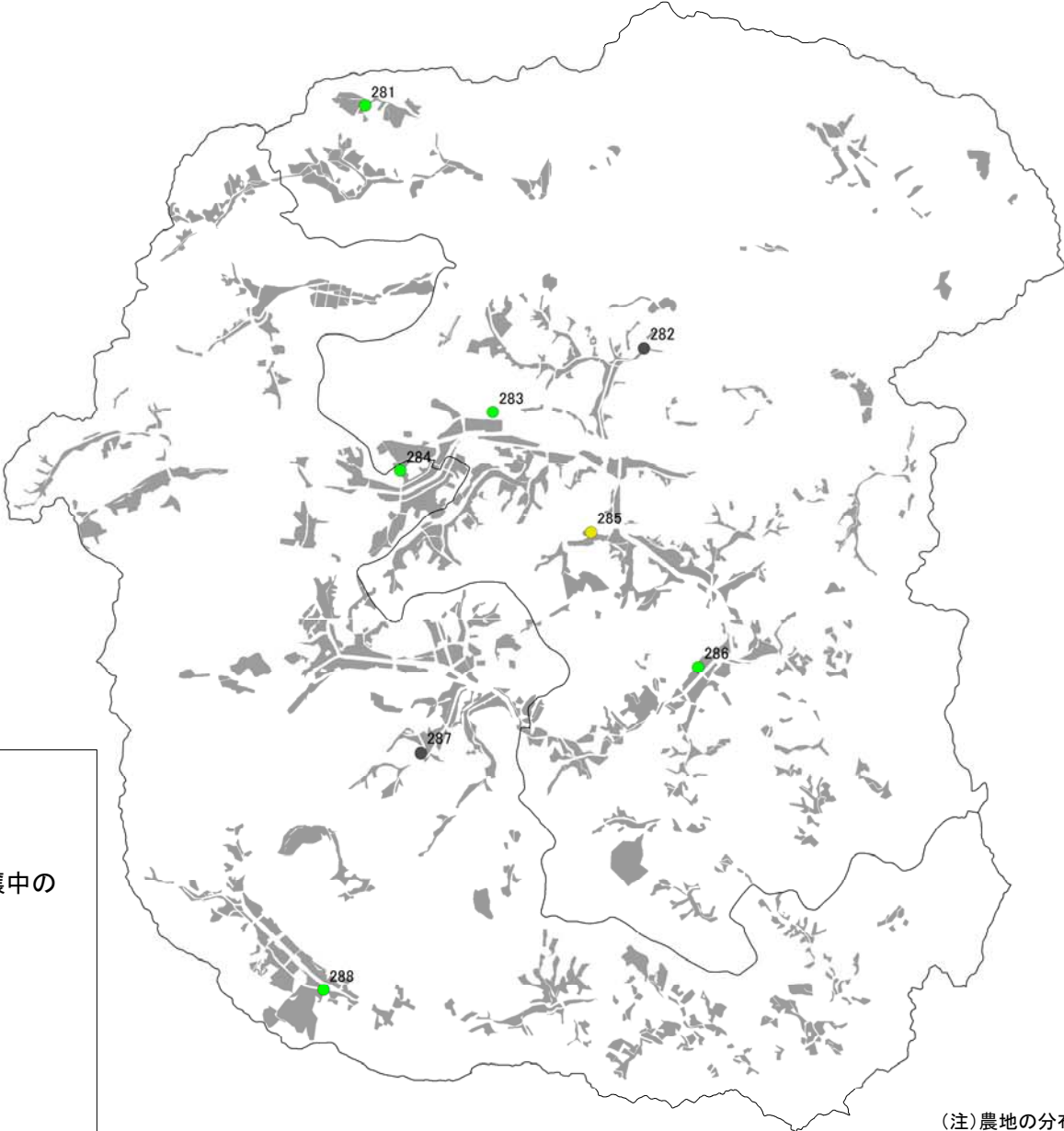


0 0.75 1.5 3 KM

(注) 農地の分布は、2010年に独立行政法人農業環境技術研究所(当時)が作成・公開した農地土壌図(2001年の農地の分布状況を反映)から作成。

(令和元年11月2日時点に換算して作成)

福島県飯舘村 農地土壌の放射性物質濃度分布図



凡例

■ 農地

調査地点における農地土壌中の放射性Csの濃度(Bq/kg)

- 0-1000
- 1000-5000
- 5000-10000
- 10000-25000
- 25000-50000
- 50000以上

(注)農地の分布は、2010年に独立行政法人農業環境技術研究所(当時)が作成・公開した農地土壌図(2001年の農地の分布状況を反映)から作成。
(令和元年11月2日時点に換算して作成)

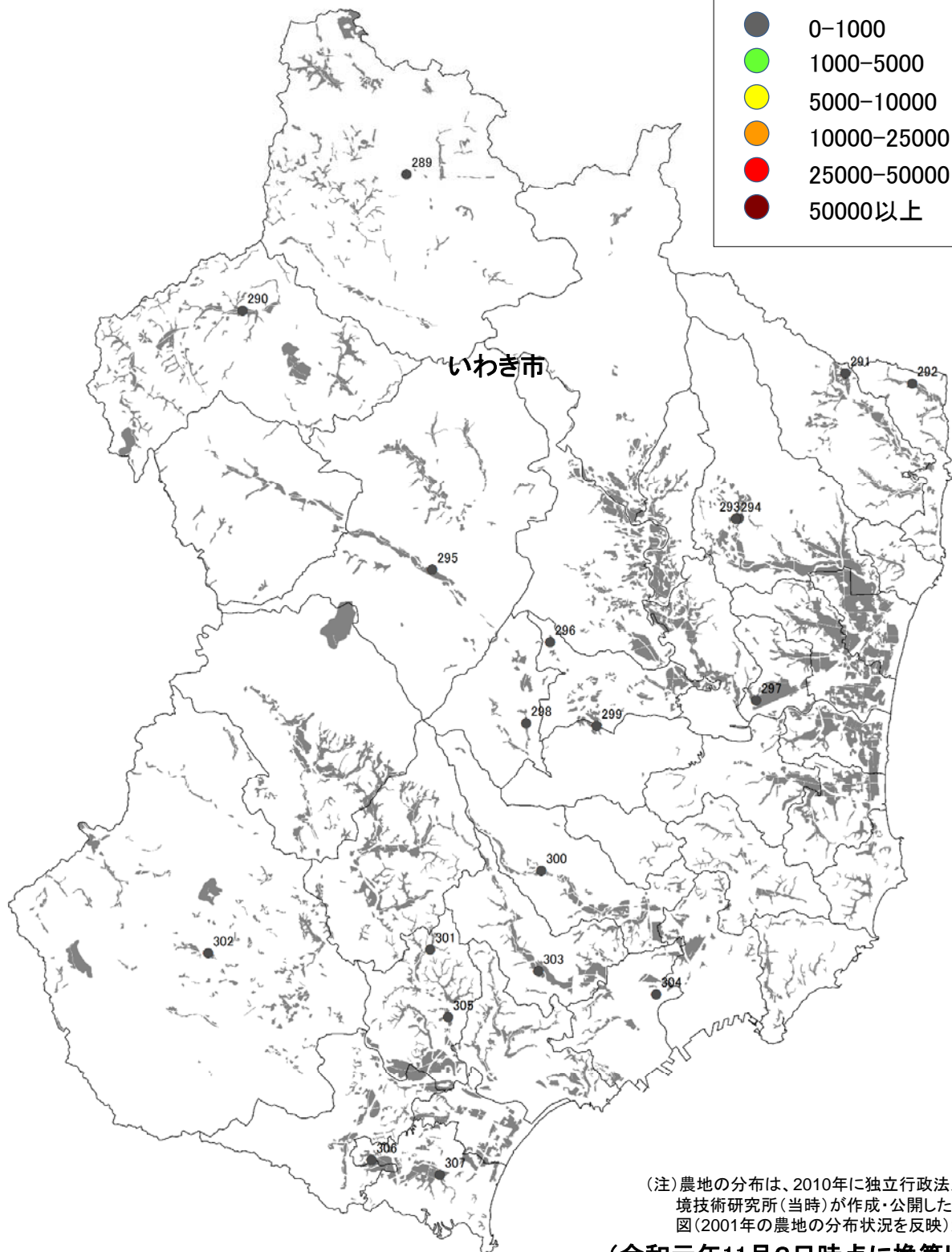
福島県いわき 農地土壌の放射性物質濃度分布図

凡例

■ 農地

調査地点における農地土壌中の放射性Csの濃度(Bq/kg)

- 0-1000
- 1000-5000
- 5000-10000
- 10000-25000
- 25000-50000
- 50000以上

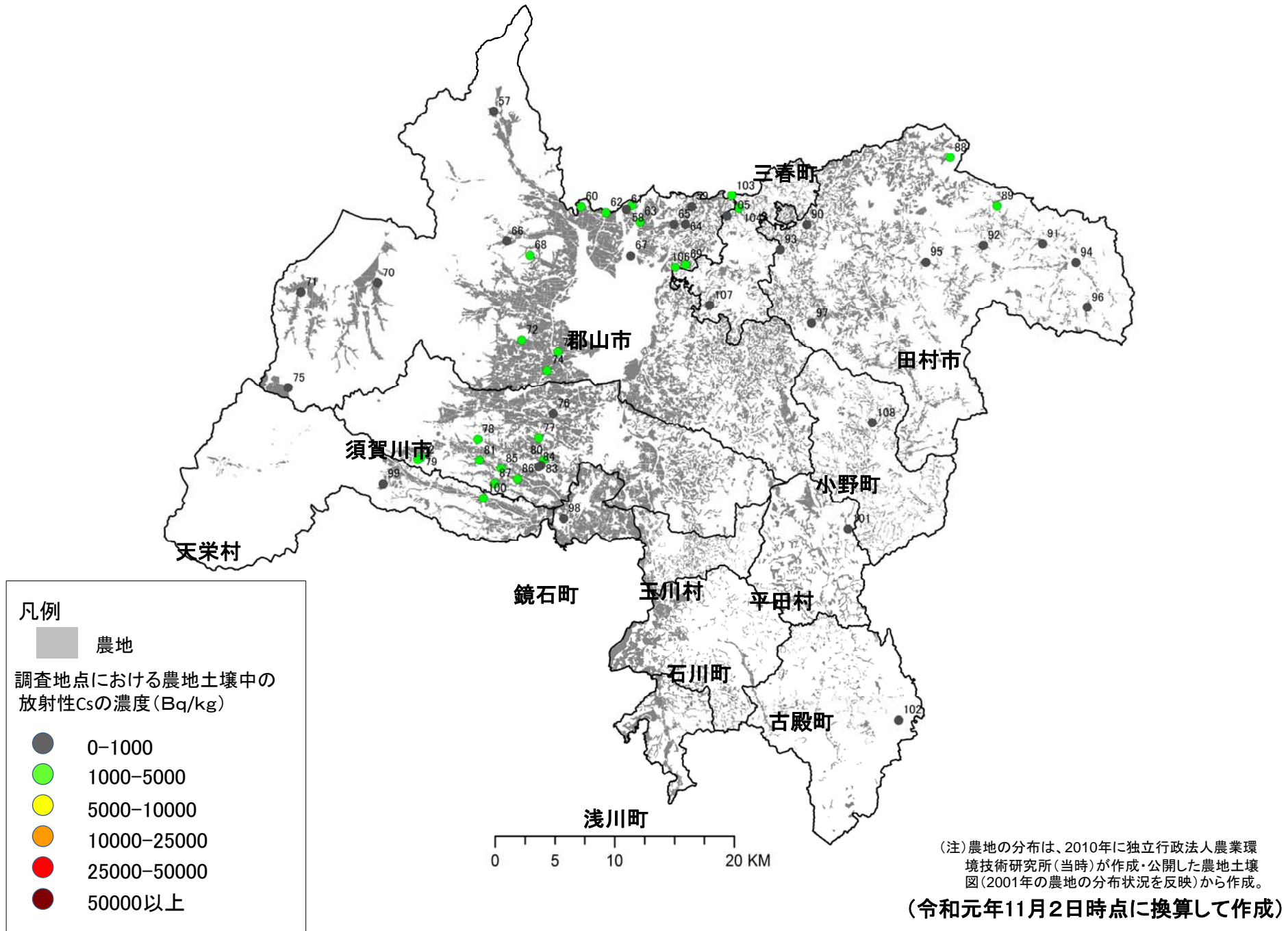


(注)農地の分布は、2010年に独立行政法人農業環境技術研究所(当時)が作成・公開した農地土壌図(2001年の農地の分布状況を反映)から作成。

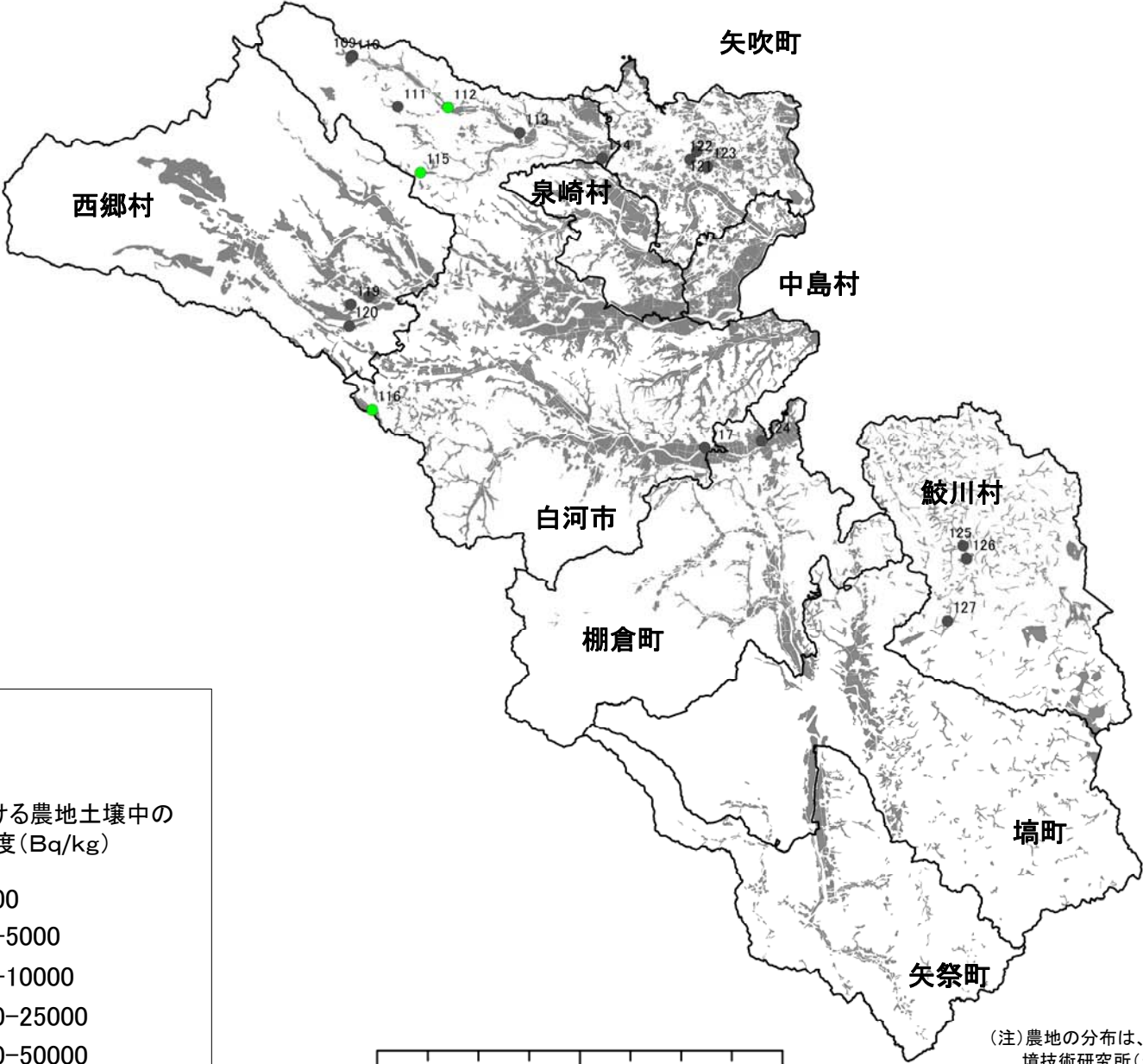
(令和元年11月2日時点に換算して作成)

0 4 8 16 KM

福島県県中 農地土壌の放射性物質濃度分布図



福島県県南 農地土壌の放射性物質濃度分布図



(注)農地の分布は、2010年に独立行政法人農業環境技術研究所(当時)が作成・公開した農地土壌図(2001年の農地の分布状況を反映)から作成。

(令和元年11月2日時点に換算して作成)

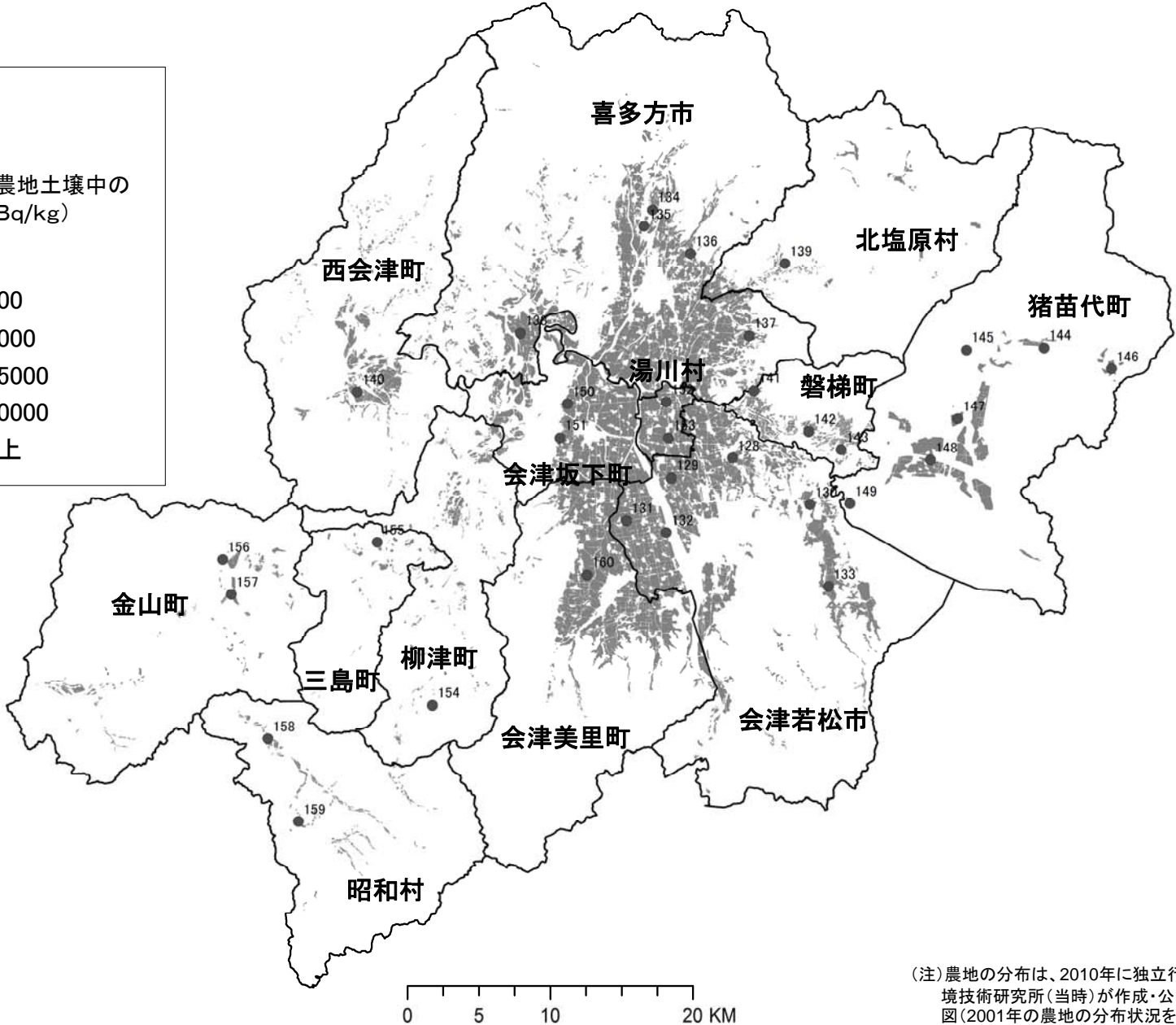
福島県会津 農地土壌の放射性物質濃度分布図

凡例

■ 農地

調査地点における農地土壌中の放射性Csの濃度(Bq/kg)

- 0-1000
- 1000-5000
- 5000-10000
- 10000-25000
- 25000-50000
- 50000以上



(注)農地の分布は、2010年に独立行政法人農業環境技術研究所(当時)が作成・公開した農地土壌図(2001年の農地の分布状況を反映)から作成。

(令和元年11月2日時点に換算して作成)

福島県南会津 農地土壌の放射性物質濃度分布図

