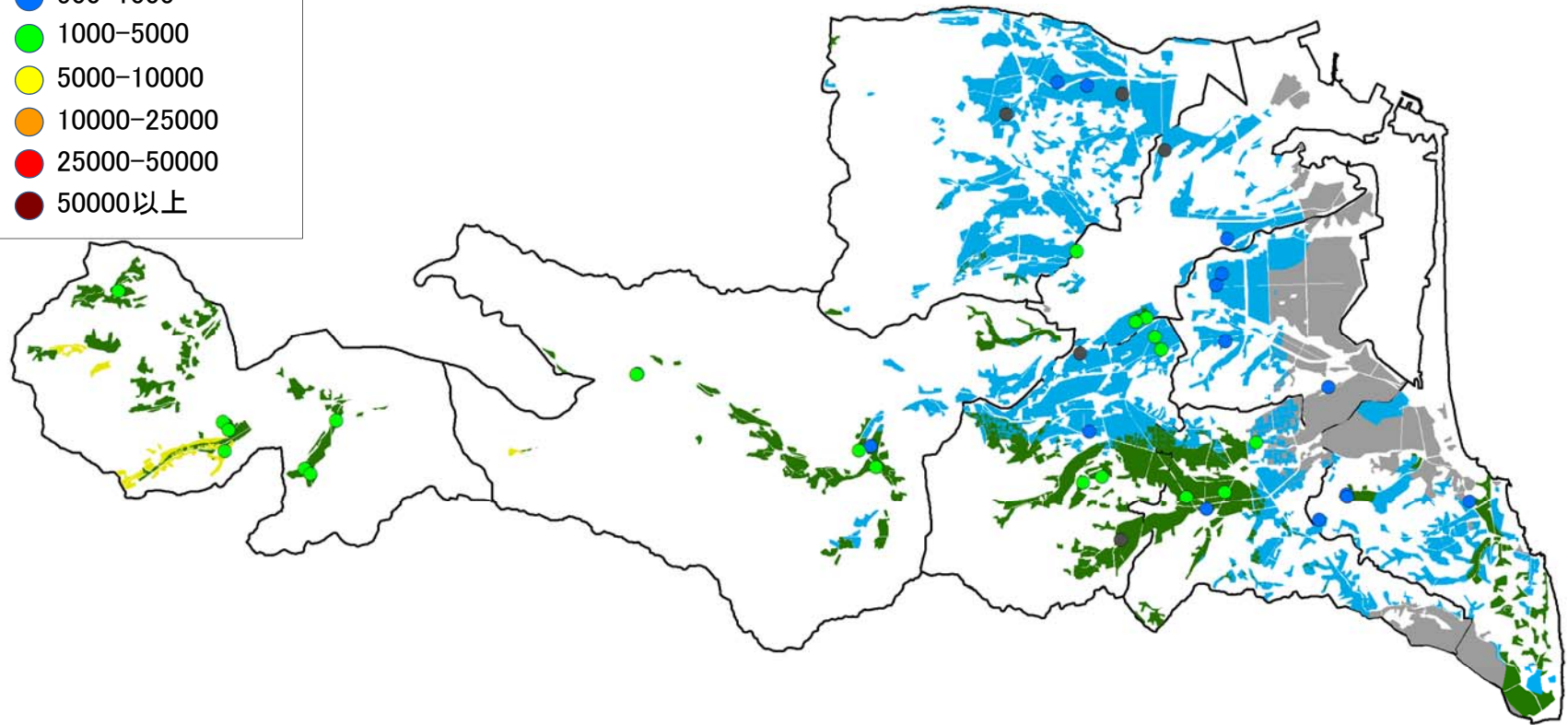


相馬市 農地土壌の放射性物質濃度分布図

凡例
調査地点における農地土壌中の
放射性Csの濃度(Bq/kg)

推定値 実測値

■	●	0-500
■	●	500-1000
■	●	1000-5000
■	●	5000-10000
■	●	10000-25000
■	●	25000-50000
■	●	50000以上



(注1) 農地の分布は、独立行政法人農業環境技術研究所が2010年に作成・公開した農地土壌図(2001年の農地の分布状況を反映)から作成

(注2) 推定値は、航空機による空間線量率の測定結果等を参考に試算した推計に基づくものであり、一定の誤差を含んでいます。

