

# 調査地点における農地土壌の放射性物質濃度分布図 (福島県県北)

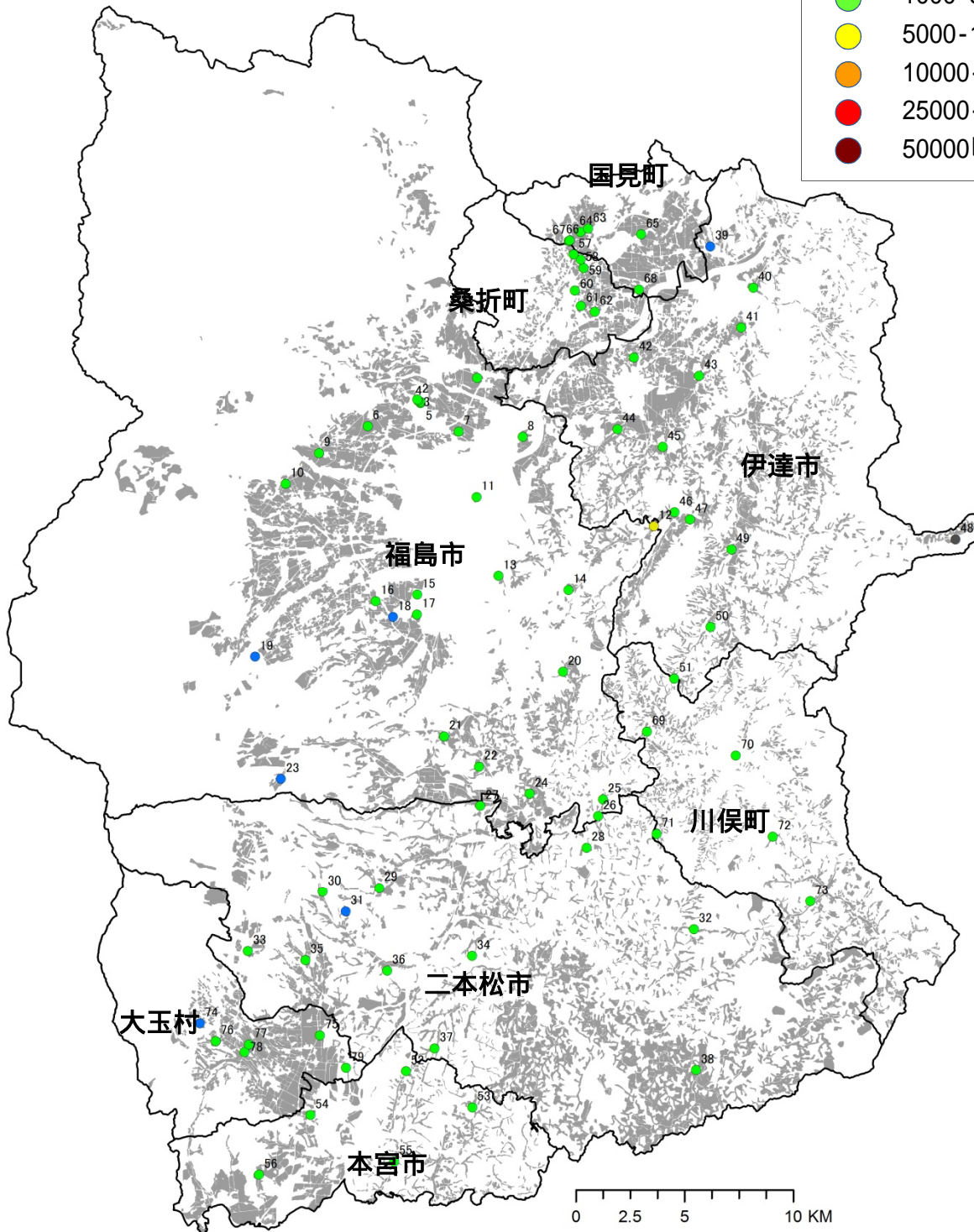
(注) 農地の分布は、独立行政法人農業環境技術研究所が2010年に作成・公開した農地土壌図(2001年の農地の分布状況を反映)から作成。

## 凡例

■ 農地

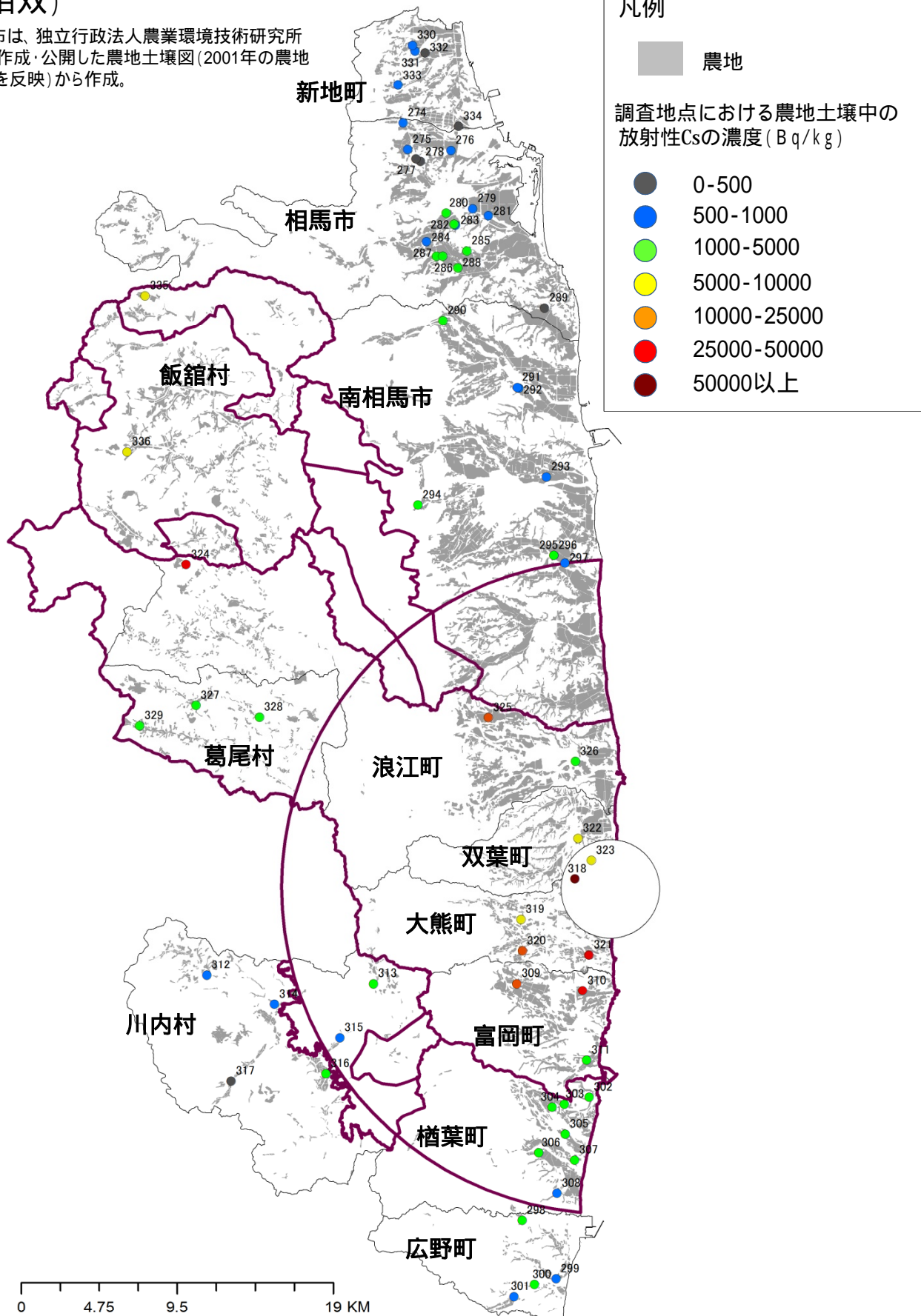
調査地点における農地土壌中の放射性Csの濃度 (Bq/kg)

- 0-500
- 500-1000
- 1000-5000
- 5000-10000
- 10000-25000
- 25000-50000
- 50000以上



# 調査地点における農地土壌の放射性物質濃度分布図 (福島県相双)

(注) 農地の分布は、独立行政法人農業環境技術研究所が2010年に作成・公開した農地土壌図(2001年の農地の分布状況を反映)から作成。



# 調査地点における農地土壌の放射性物質濃度分布図 (福島県いわき)

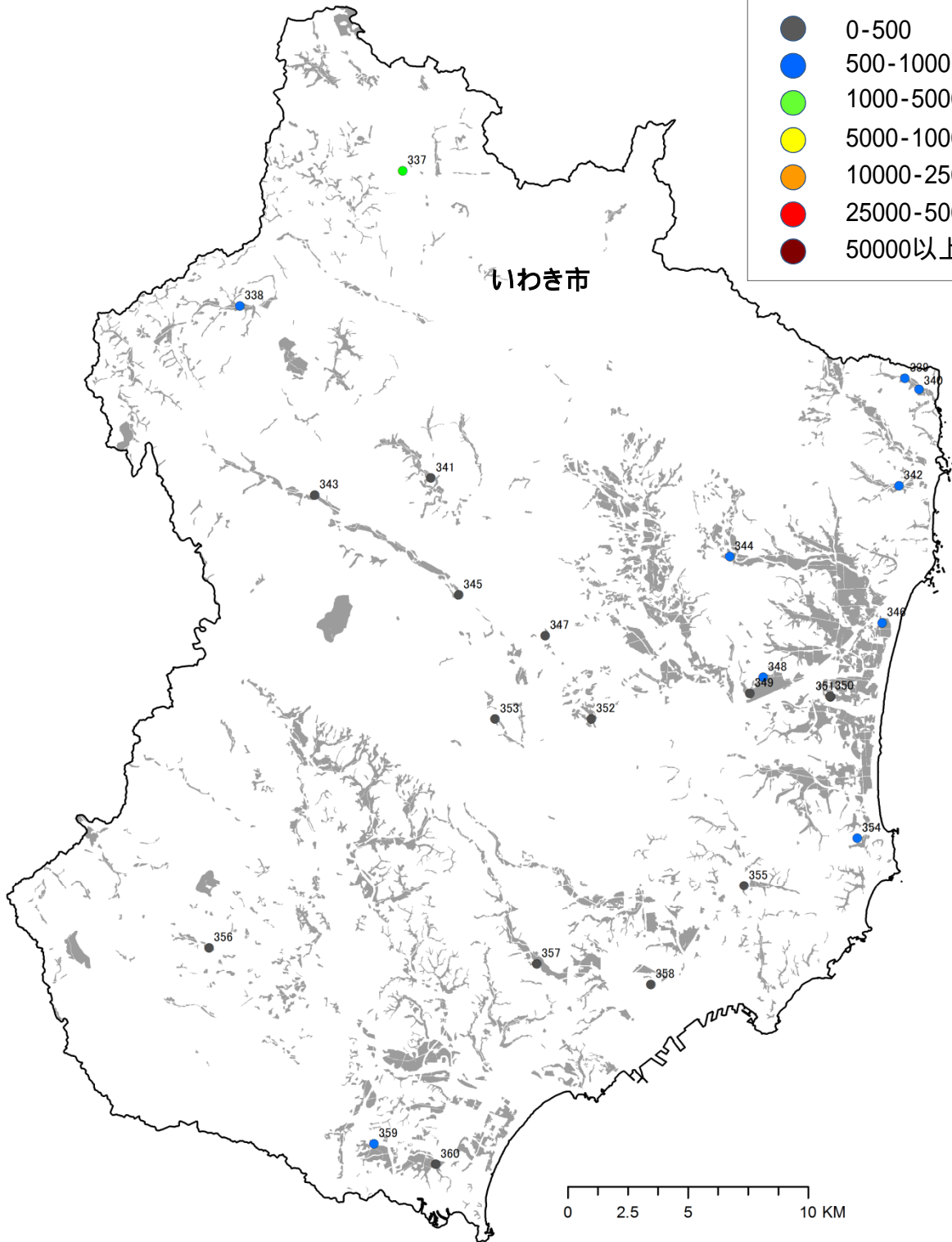
(注)農地の分布は、独立行政法人農業環境技術研究所が2010年に作成・公開した農地土壌図(2001年の農地の分布状況を反映)から作成。

## 凡例

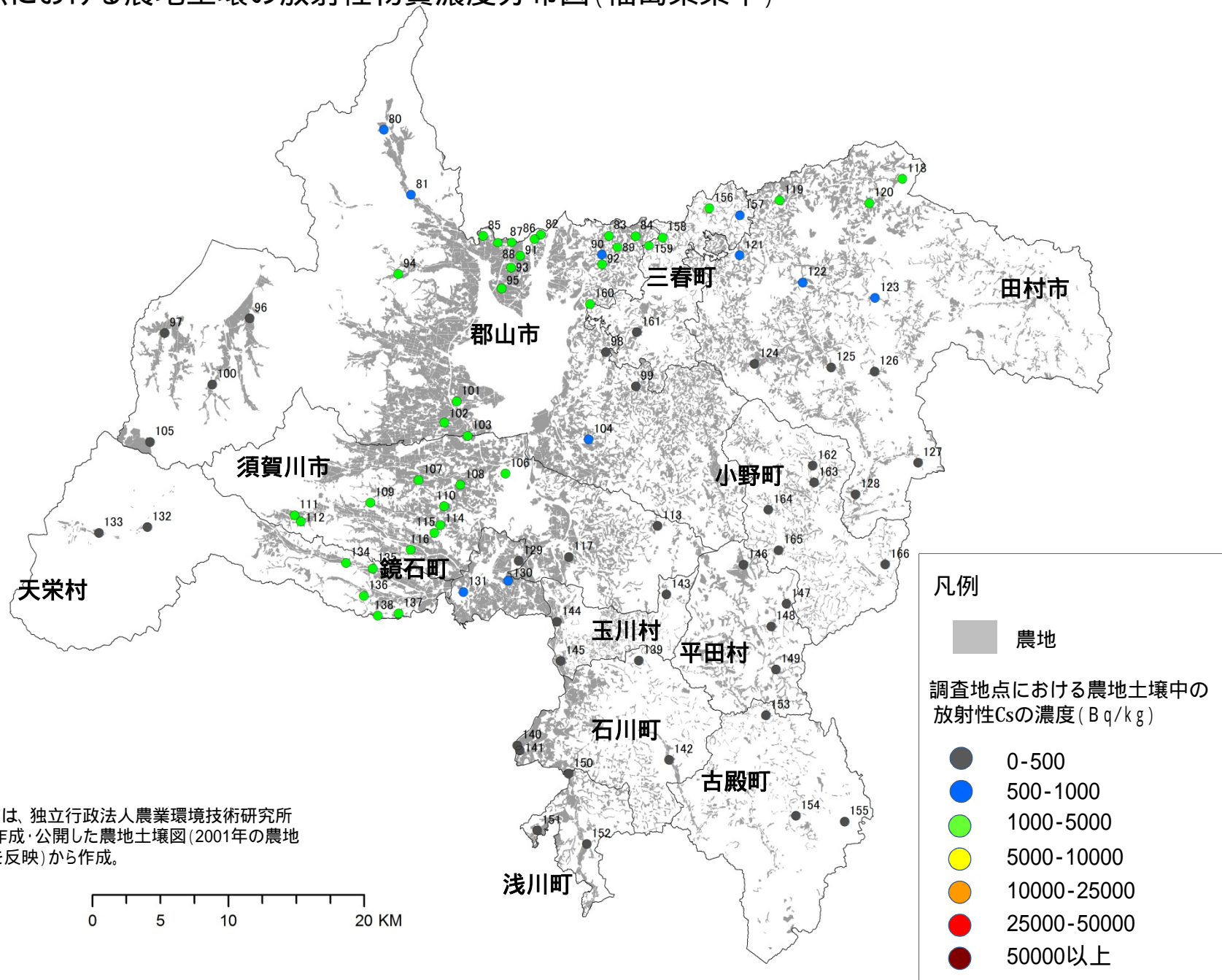
農地

調査地点における農地土壌中の放射性Csの濃度(Bq/kg)

- 0-500
- 500-1000
- 1000-5000
- 5000-10000
- 10000-25000
- 25000-50000
- 50000以上



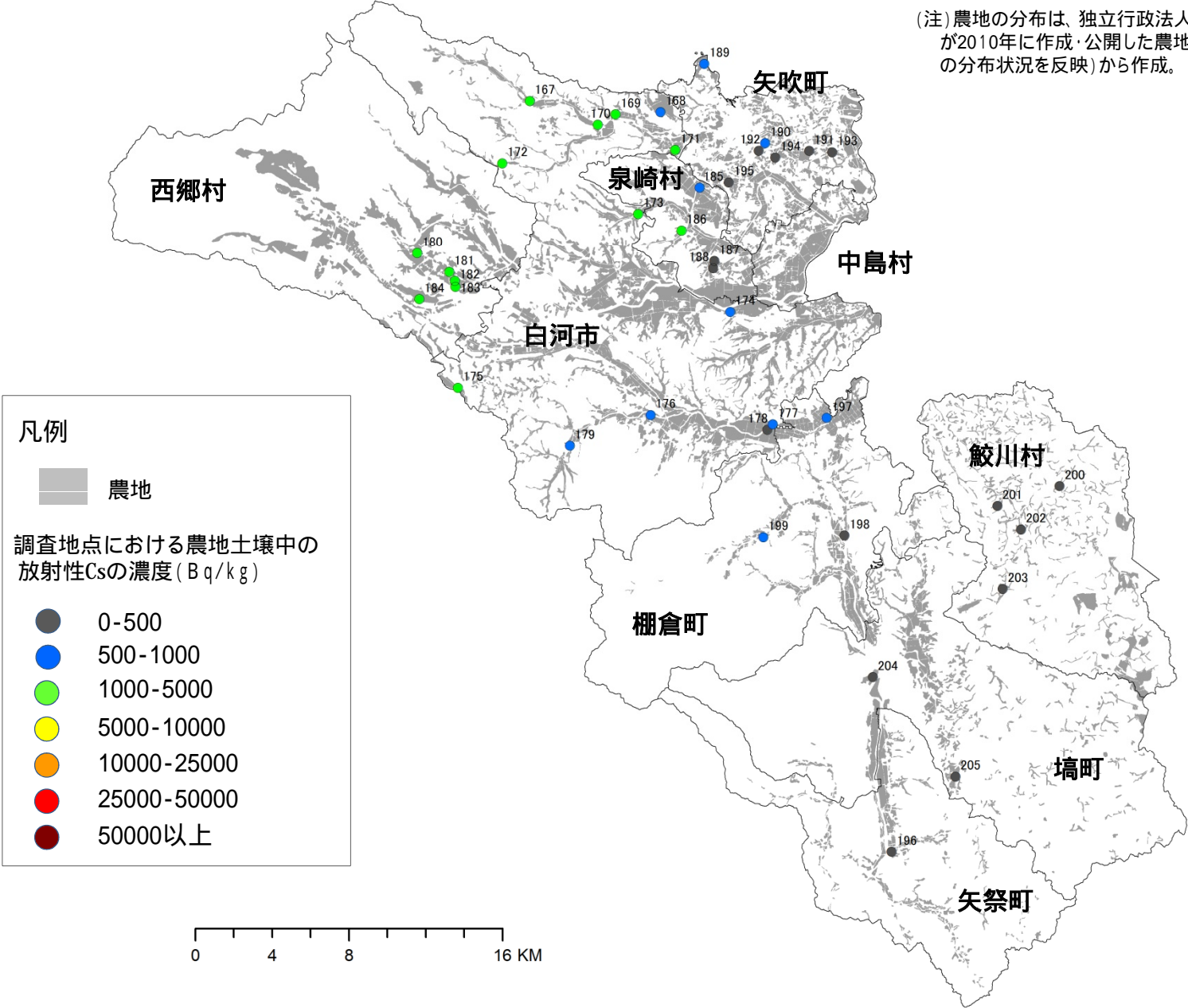
# 調査地点における農地土壌の放射性物質濃度分布図(福島県県中)



(注)農地の分布は、独立行政法人農業環境技術研究所が2010年に作成・公開した農地土壌図(2001年の農地の分布状況を反映)から作成。

# 調査地点における農地土壌の放射性物質濃度分布図(福島県県南)

(注) 農地の分布は、独立行政法人農業環境技術研究所が2010年に作成・公開した農地土壌図(2001年の農地の分布状況を反映)から作成。



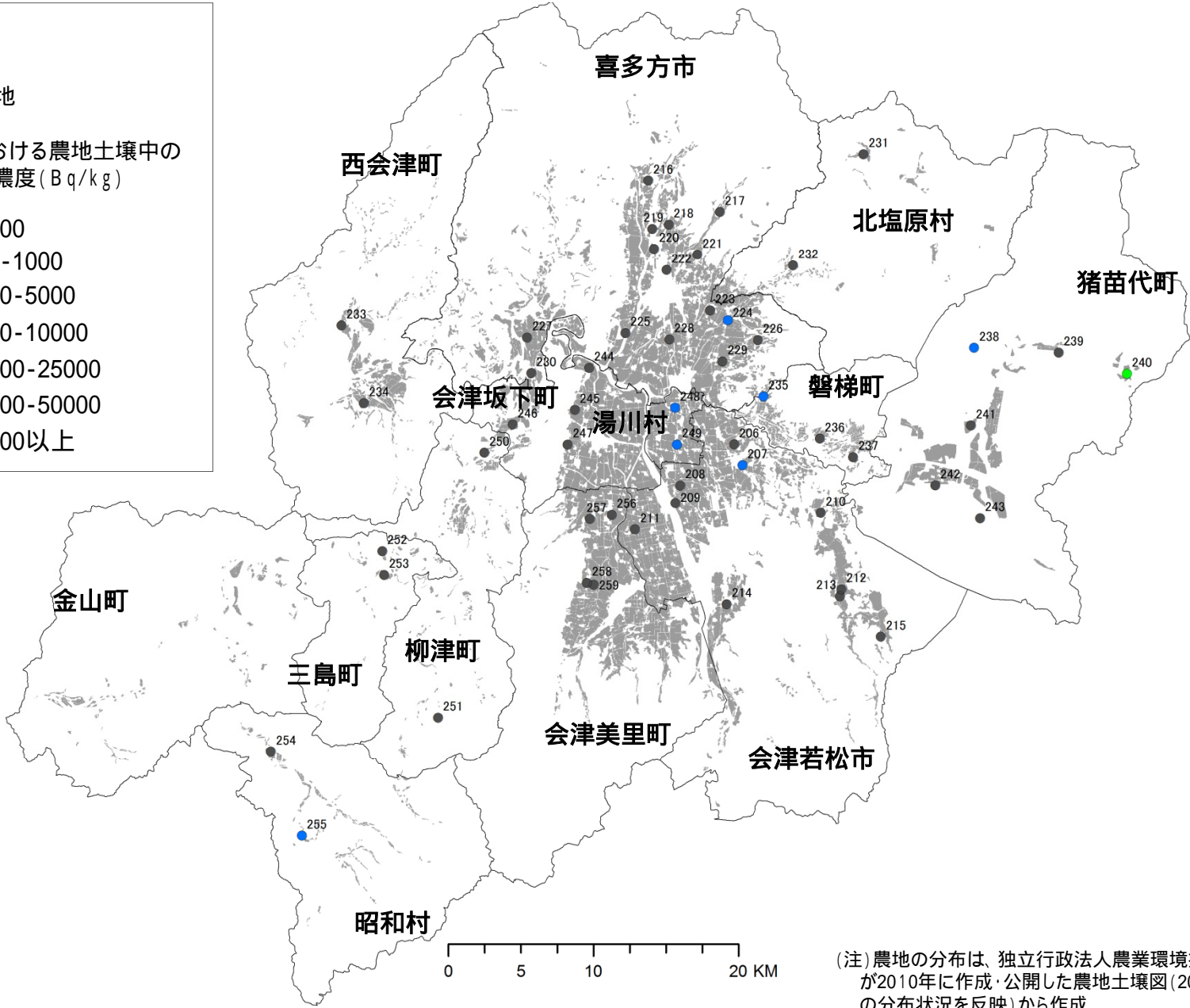
# 調査地点における農地土壌の放射性物質濃度分布図(福島県会津)

凡例

■ 農地

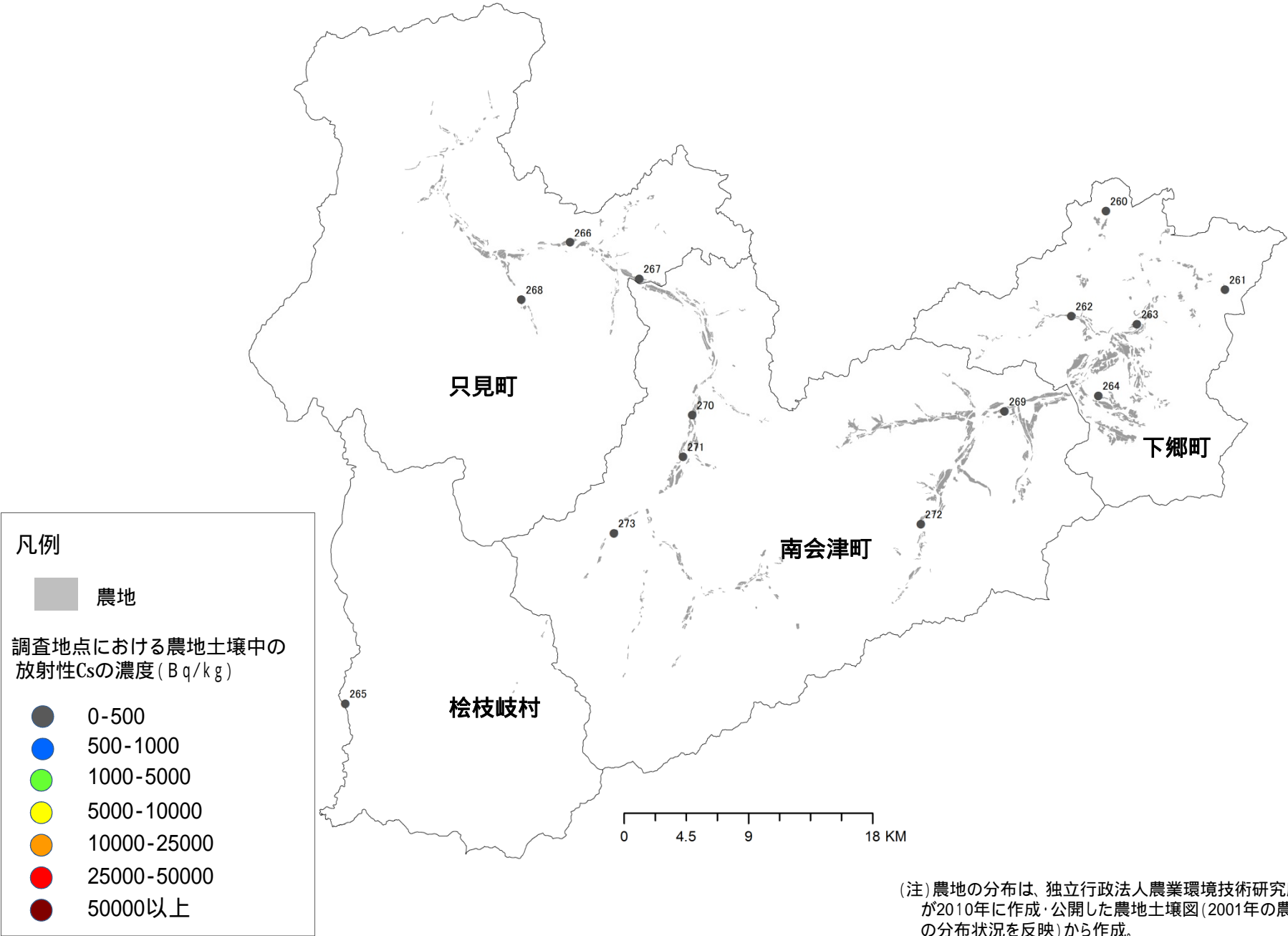
調査地点における農地土壌中の放射性Csの濃度(Bq/kg)

- 0-500
- 500-1000
- 1000-5000
- 5000-10000
- 10000-25000
- 25000-50000
- 50000以上



(注)農地の分布は、独立行政法人農業環境技術研究所が2010年に作成・公開した農地土壌図(2001年の農地の分布状況を反映)から作成。

# 調査地点における農地土壌の放射性物質濃度分布図(福島県南会津)



(注)農地の分布は、独立行政法人農業環境技術研究所が2010年に作成・公開した農地土壌図(2001年の農地の分布状況を反映)から作成。