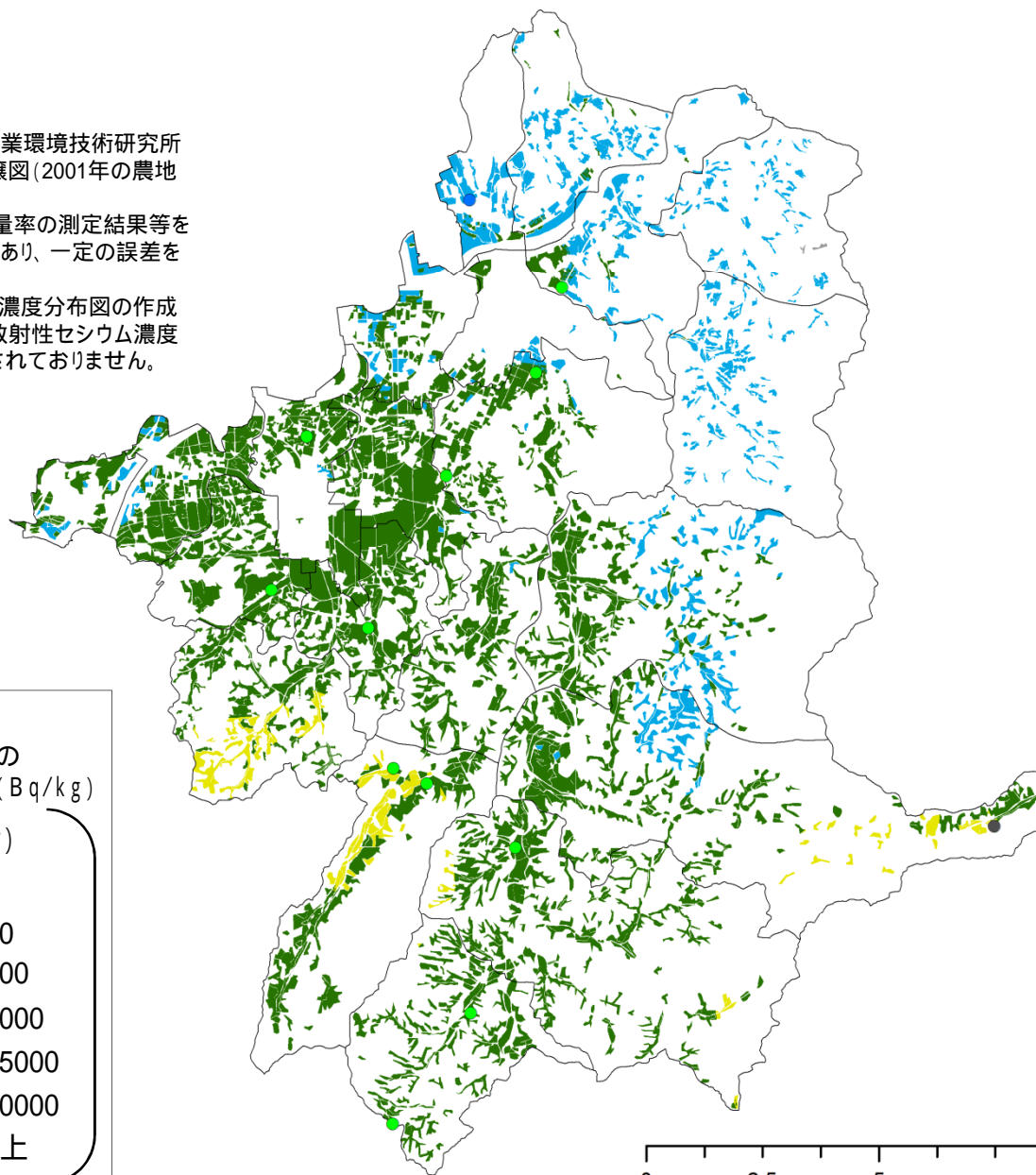


農地土壌の放射性物質濃度分布図(伊達市)

- (注1) 農地の分布は、独立行政法人農業環境技術研究所が2010年に作成・公開した農地土壌図(2001年の農地の分布状況を反映)から作成
- (注2) 推定値は、航空機による空間線量率の測定結果等を参考に試算した推計に基づくものであり、一定の誤差を含んでいます。
- (注3) 平成24年3月公表の放射性物質濃度分布図の作成以後に行われた農地の除染による放射性セシウム濃度の低下については、推定値に反映されておりません。



凡例	
調査地全域の農地土壌中の放射性Csの濃度の推定値(Bq/kg)	
推定値	実測値(参考)
■	● 0-500
■	● 500-1000
■	● 1000-5000
■	● 5000-10000
■	● 10000-25000
■	● 25000-50000
■	● 50000以上

0 2.5 5 10 KM