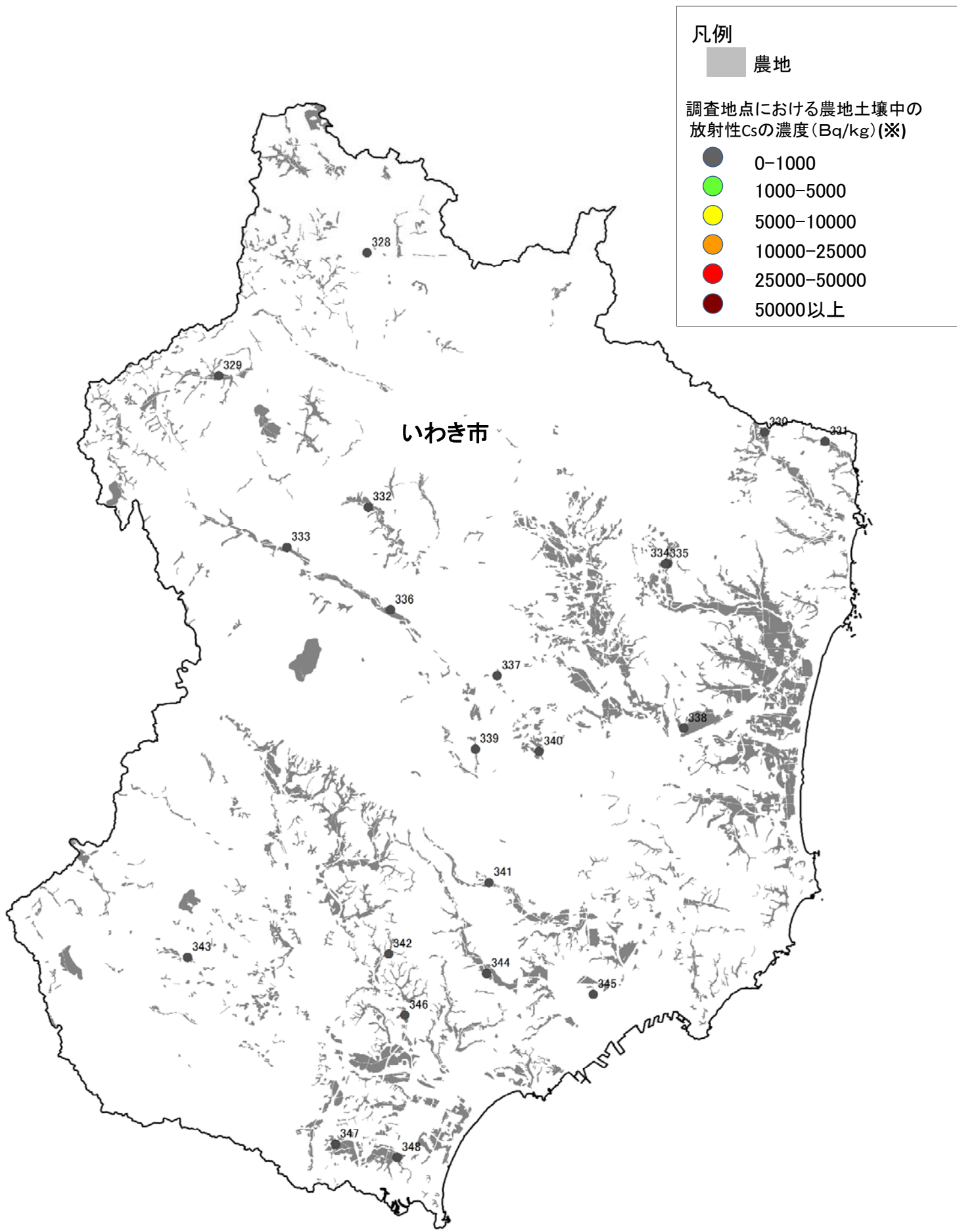


# 福島県いわき 調査地点における農地土壌の放射性物質濃度分布図



(注)農地の分布は、2010年に独立行政法人農業環境技術研究所(当時)が作成・公開した農地土壌図(2001年の農地の分布状況を反映)から作成。

(平成29年11月16日時点に換算して作成)

0 3.5 7 14 KM